

종합 진단 및 예측 결과

2026-05-06 수요일



예측결과	항목	서북권	서남권	동북권	동남권	울릉권
	미세먼지(PM2.5)	보통	보통	보통	보통	보통
	미세먼지(PM10)	좋음	좋음	좋음	좋음	좋음
	오존(O3)	보통	보통	보통	보통	보통

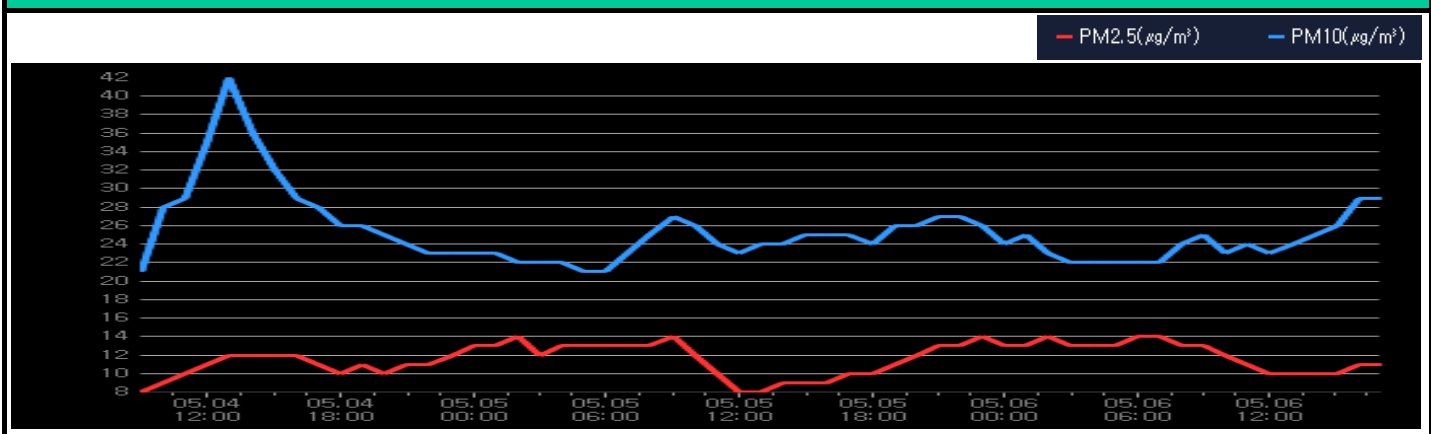
- 오늘(06일) [미세먼지] 경북지역 오늘 대기질은 '좋음' 수준
PM10(17시 기준 일평균) : 전권역 '좋음'
PM2.5(17시 기준 일평균) : 전권역 '좋음'
[오존] (17시 최대 농도 기준) : 전권역 '보통'

- 내일(07일) [미세먼지] 경북지역 내일 대기질은 대체로 '보통' 수준
PM10 : 전권역 '좋음' 예상
PM2.5 : 전권역 '보통' 예상
[오존] 일 최고 농도 '보통' 예상

대기질 분석 결과 (17시 기준)

경북지역평균	항목	일평균	최대	최소
	PM2.5 ($\mu\text{g}/\text{m}^3$)	12	14(07:00)	10(12:00)
	PM10 ($\mu\text{g}/\text{m}^3$)	24	29(17:00)	22(03:00)
	O3 (ppm)	0.07	0.085(14:00)	0.058(07:00)

최근 3일간 농도 추이



오늘

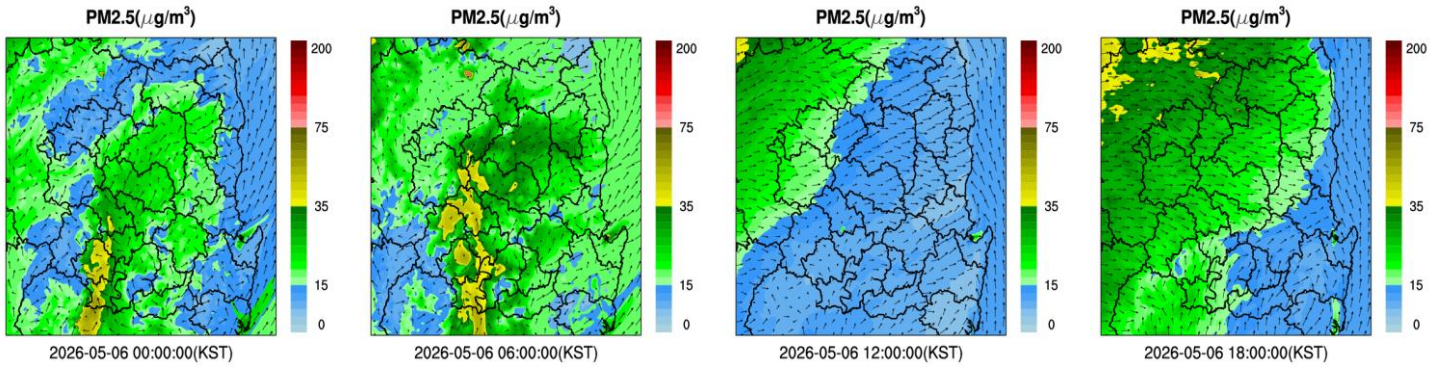
PM2.5

0시

6시

12시

18시



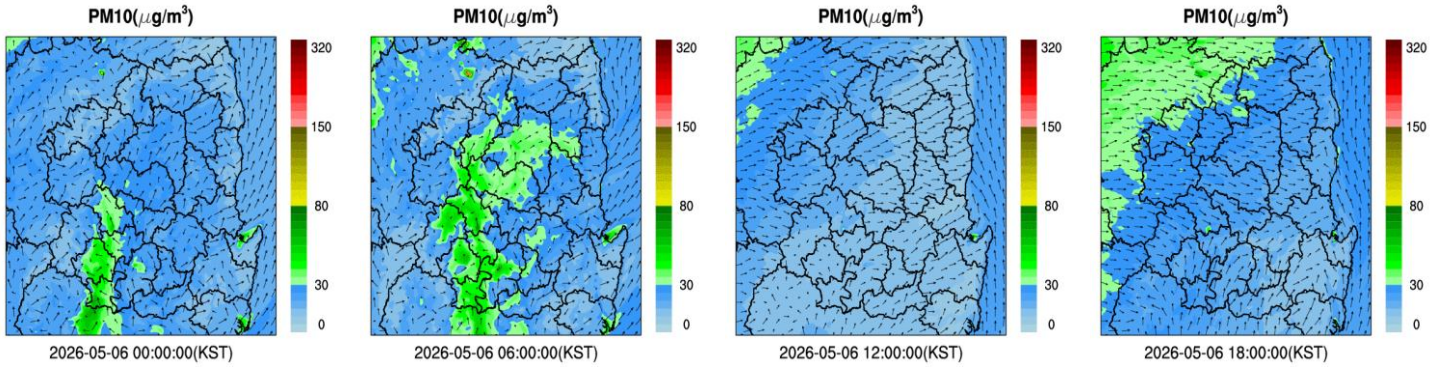
PM10

0시

6시

12시

18시



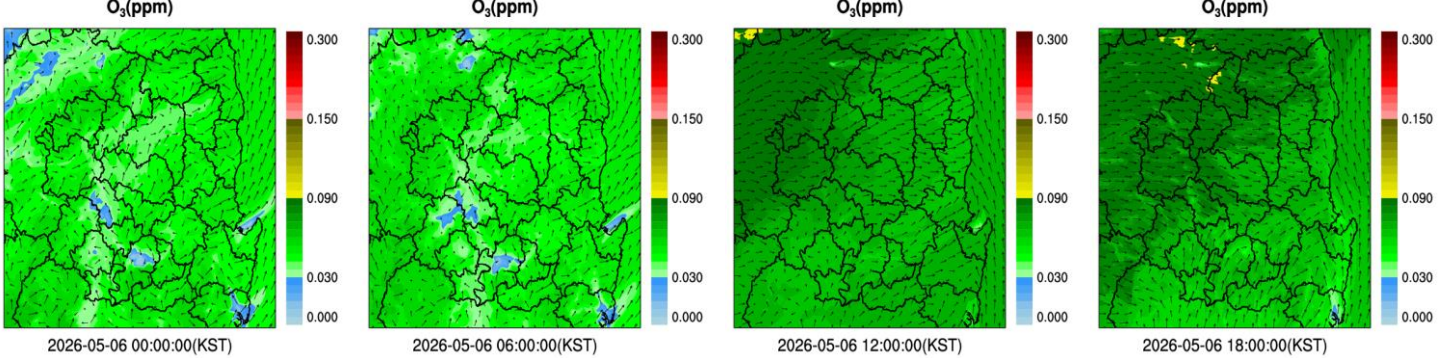
O3

0시

6시

12시

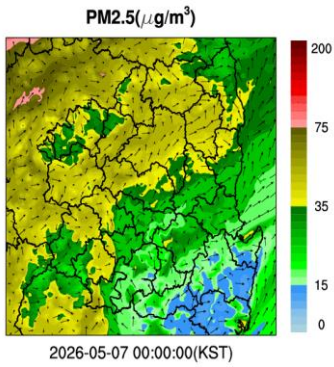
18시



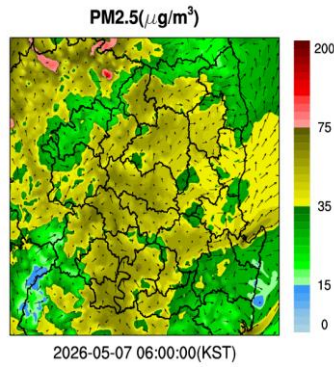
내일

PM2.5

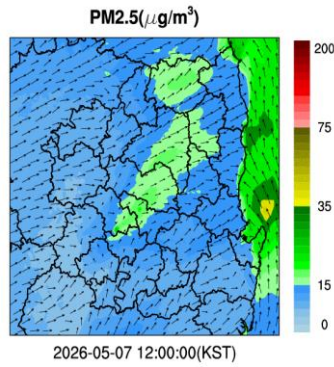
0시



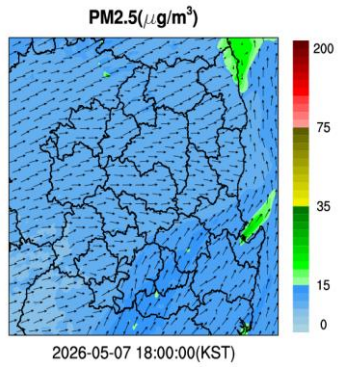
6시



12시

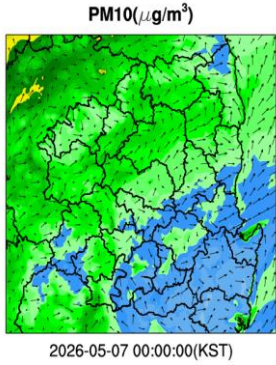


18시

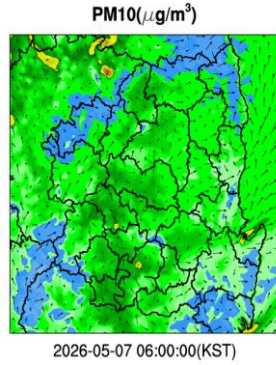


PM10

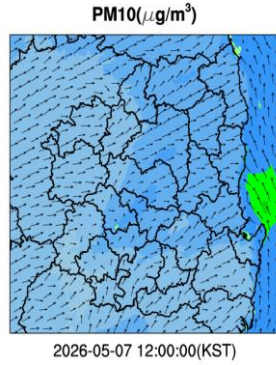
0시



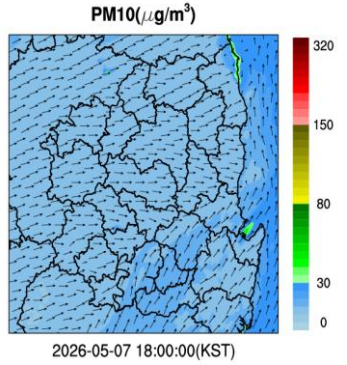
6시



12시

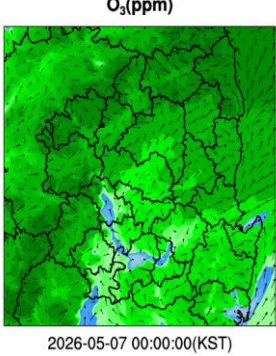


18시

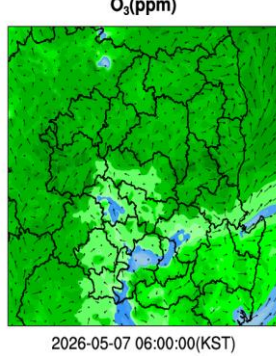


O3

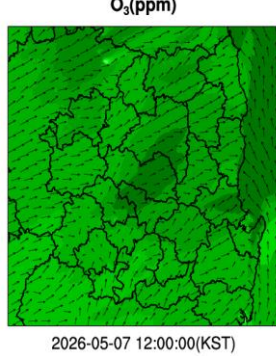
0시



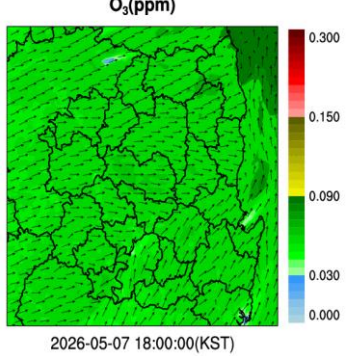
6시



12시

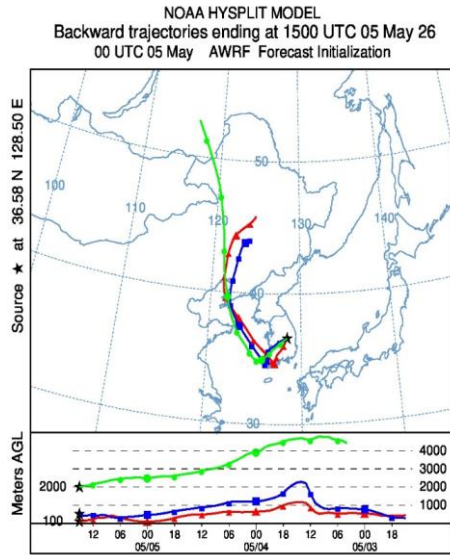


18시

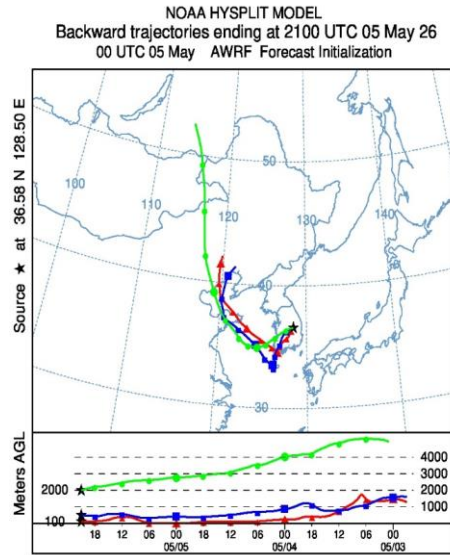


외국

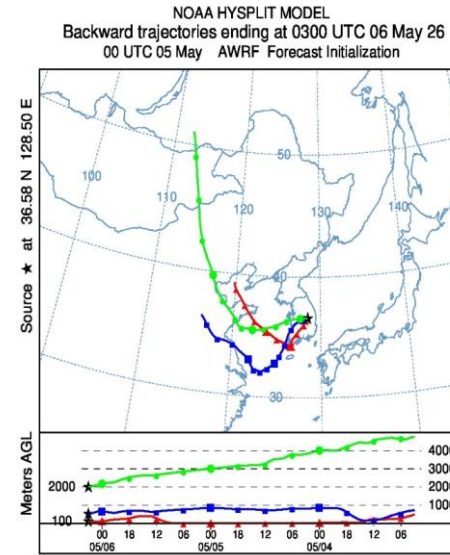
0시



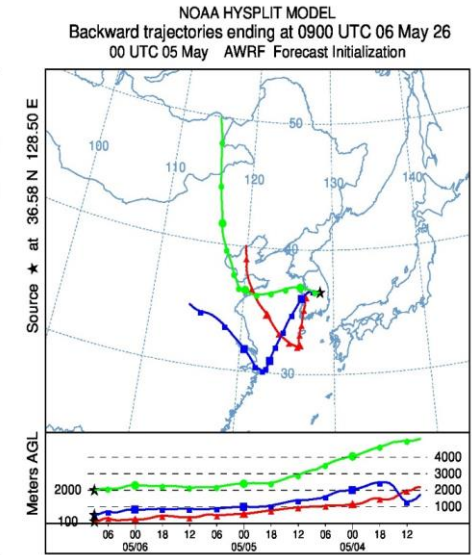
6시



12시

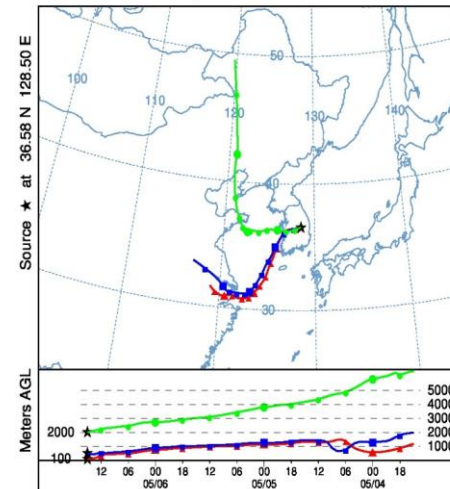


18시

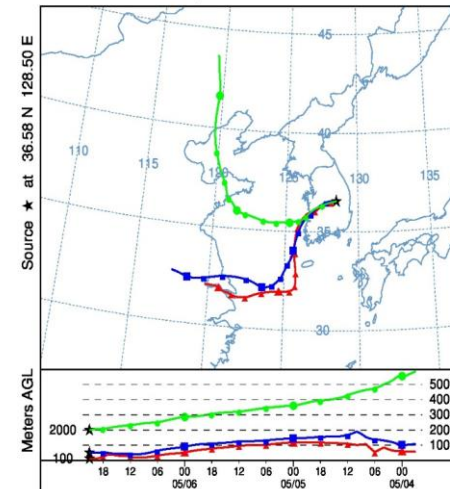


내국

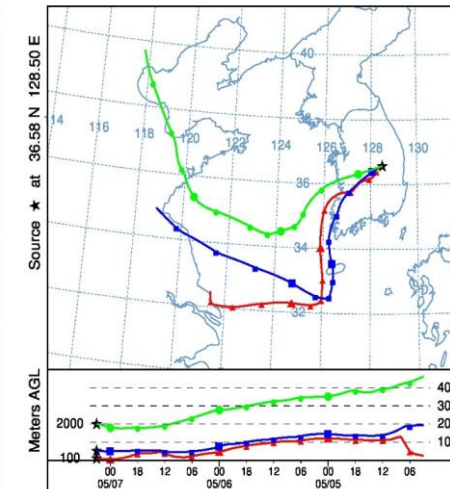
NOAA HYSPLIT MODEL
Backward trajectories ending at 1500 UTC 06 May 26
00 UTC 05 May AWRP Forecast Initialization



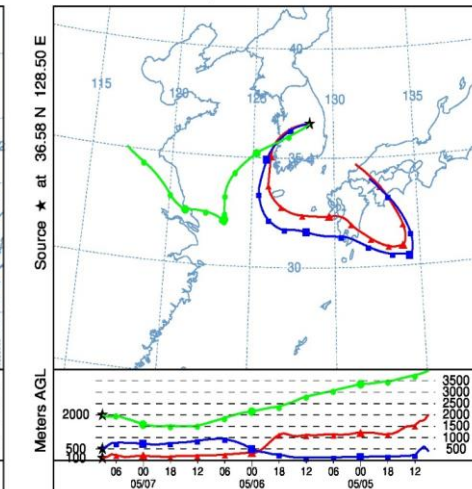
NOAA HYSPLIT MODEL
Backward trajectories ending at 2100 UTC 06 May 26
00 UTC 05 May AWRP Forecast Initialization



NOAA HYSPLIT MODEL
Backward trajectories ending at 0300 UTC 07 May 26
00 UTC 05 May AWRP Forecast Initialization



NOAA HYSPLIT MODEL
Backward trajectories ending at 0900 UTC 07 May 26
00 UTC 05 May AWRP Forecast Initialization



분석 결과

기류분석 결과는 경상북도 안동시에 도달할 것으로 예상되는 기류의 이동 경로를 나타냄(붉은색 100m, 파란색 500m, 연두색 2000m)

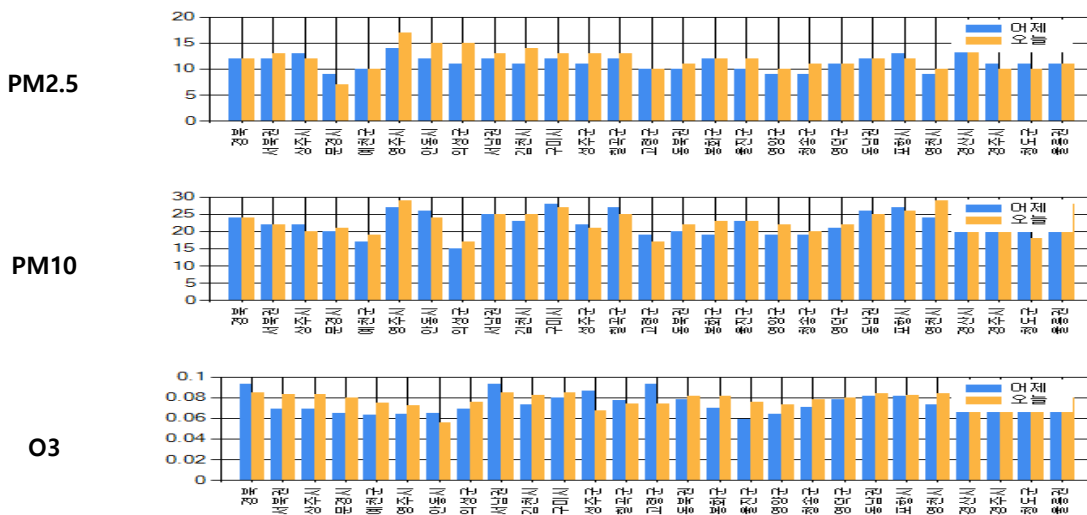
경북 미세먼지 대기오염도

2026-05-06 수요일

▶오늘 현황
(2026-05-06)

PM-10(17시 기준 일평균) ' 좋음'
PM-2.5(17시 기준 일평균) ' 좋음'
오존(17시 기준 일평균) ' 보통'

PM2.5 (µg/m³)			PM10 (µg/m³)			최대 O3 (ppm)		
지역	어제	오늘	지역	어제	오늘	지역	어제	오늘
경북	12	12	경북	24	24	경북	0.093	0.085
서북권	12	13	서북권	22	22	서북권	0.069	0.083
상주시	13	12	상주시	22	20	상주시	0.069	0.083
문경시	9	7	문경시	20	21	문경시	0.065	0.080
예천군	10	10	예천군	17	19	예천군	0.063	0.075
영주시	14	17	영주시	27	29	영주시	0.064	0.072
안동시	12	15	안동시	26	24	안동시	0.065	0.056
의성군	11	15	의성군	15	17	의성군	0.069	0.076
서남권	12	13	서남권	25	25	서남권	0.093	0.085
김천시	11	14	김천시	23	25	김천시	0.073	0.082
구미시	12	13	구미시	28	27	구미시	0.080	0.085
성주군	11	13	성주군	22	21	성주군	0.086	0.067
칠곡군	12	13	칠곡군	27	25	칠곡군	0.077	0.074
고령군	10	10	고령군	19	17	고령군	0.093	0.074
동북권	10	11	동북권	20	22	동북권	0.078	0.081
봉화군	12	12	봉화군	19	23	봉화군	0.070	0.081
울진군	10	12	울진군	23	23	울진군	0.059	0.076
영양군	9	10	영양군	19	22	영양군	0.064	0.073
청송군	9	11	청송군	19	20	청송군	0.071	0.078
영덕군	11	11	영덕군	21	22	영덕군	0.078	0.080
동남권	12	12	동남권	26	25	동남권	0.081	0.084
포항시	13	12	포항시	27	26	포항시	0.081	0.082
영천시	9	10	영천시	24	29	영천시	0.073	0.084
경산시	14	14	경산시	29	28	경산시	0.071	0.080
경주시	11	10	경주시	22	20	경주시	0.076	0.081
청도군	11	10	청도군	25	18	청도군	0.068	0.071
울릉권	11	11	울릉권	26	28	울릉권	0.079	0.080



"본 자료는 인증을 받지 않은 실시간 자료임" "자료 출처 : 경상북도보건환경연구원/한국환경공단"

전국 미세먼지 대기오염도

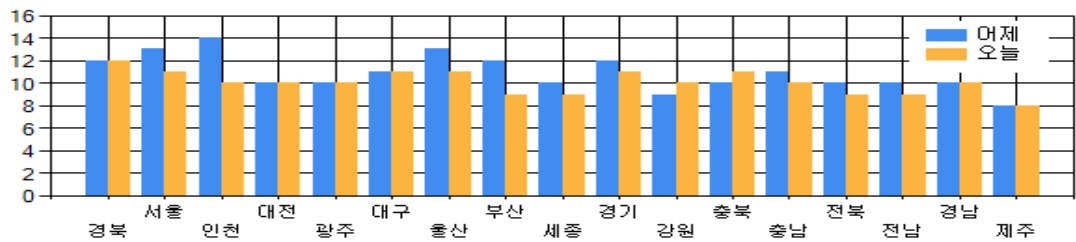
2026-05-06 수요일

▶ 오늘 현황
(2026-05-06)

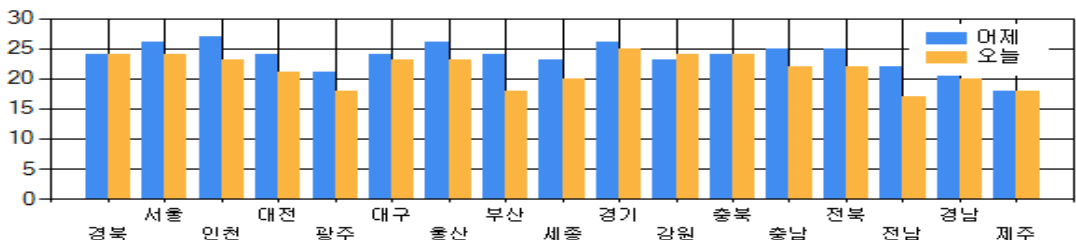
PM-10(17시 기준 일평균) ' 좋음'
PM-2.5(17시 기준 일평균) ' 좋음'
오존(17시 기준 일평균) ' 보통'

PM2.5 (µg/m³)			PM10 (µg/m³)			최대 O3 (ppm)		
지역	어제	오늘	지역	어제	오늘	지역	어제	오늘
경북	12	12	경북	24	24	경북	0.093	0.085
서울	13	11	서울	26	24	서울	0.079	0.087
인천	14	10	인천	27	23	인천	0.083	0.083
대전	10	10	대전	24	21	대전	0.071	0.076
광주	10	10	광주	21	18	광주	0.067	0.077
대구	11	11	대구	24	23	대구	0.078	0.086
울산	13	11	울산	26	23	울산	0.080	0.083
부산	12	9	부산	24	18	부산	0.074	0.077
세종	10	9	세종	23	20	세종	0.078	0.083
경기	12	11	경기	26	25	경기	0.090	0.096
강원	9	10	강원	23	24	강원	0.079	0.093
충북	10	11	충북	24	24	충북	0.072	0.091
충남	11	10	충남	25	22	충남	0.077	0.081
전북	10	9	전북	25	22	전북	0.069	0.080
전남	10	9	전남	22	17	전남	0.099	0.088
경남	10	10	경남	23	20	경남	0.099	0.101
제주	8	8	제주	18	18	제주	0.074	0.074

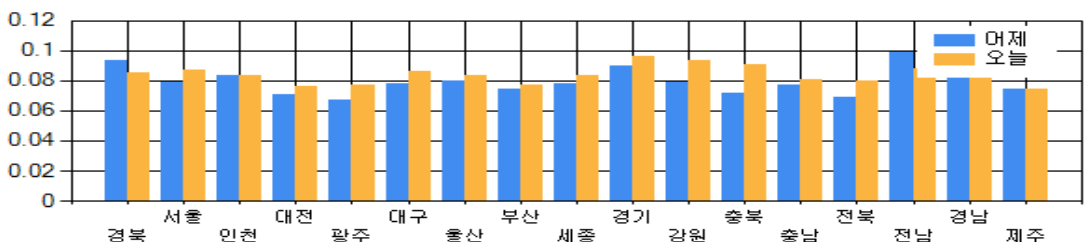
PM2.5



PM10

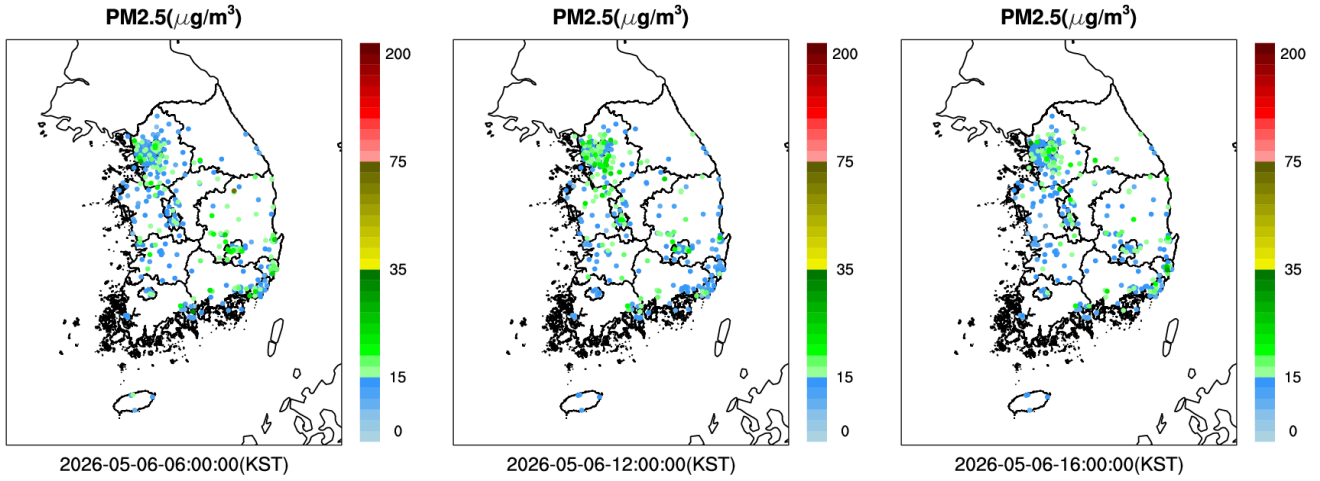


O3

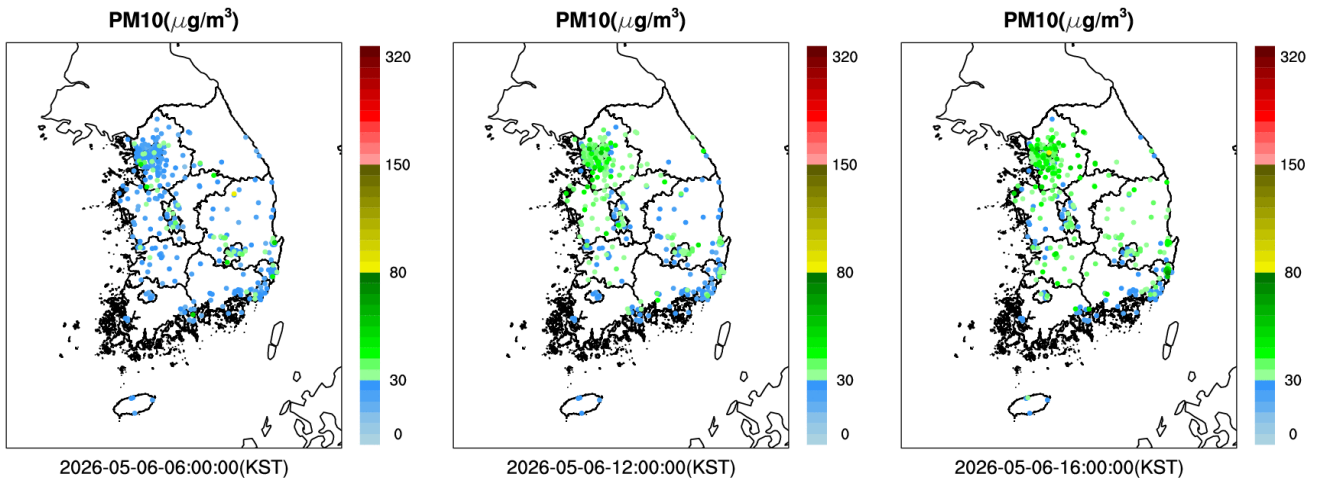


"본 자료는 인증을 받지 않은 실시간 자료임" "자료 출처 : 경상북도보건환경연구원/한국환경공단"

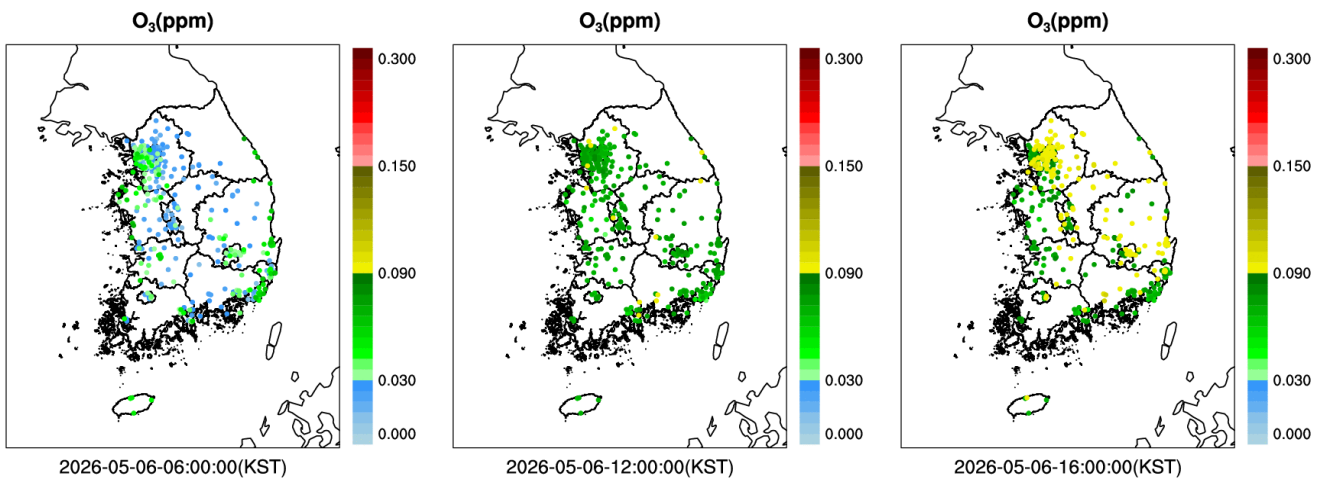
PM2.5



PM10



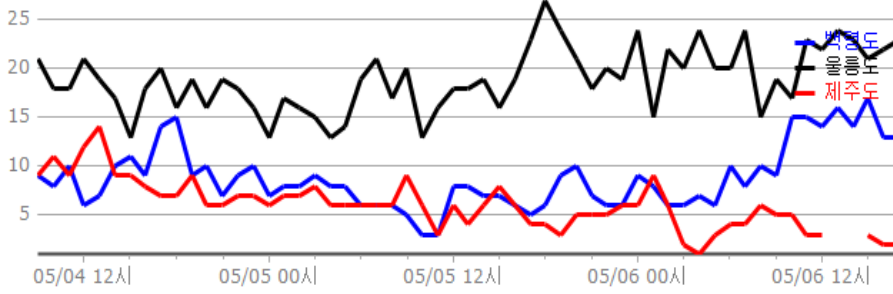
O₃



"본 자료는 인증을 받지 않은 실시간 자료임" "자료 출처 : 경상북도보건환경연구원/한국환경공단"

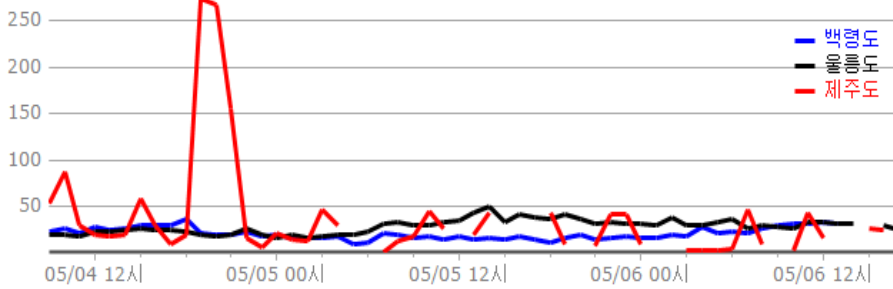
최근 3일간 배경지역 미세먼지 및 오존 추이

2026-05-06 수요일



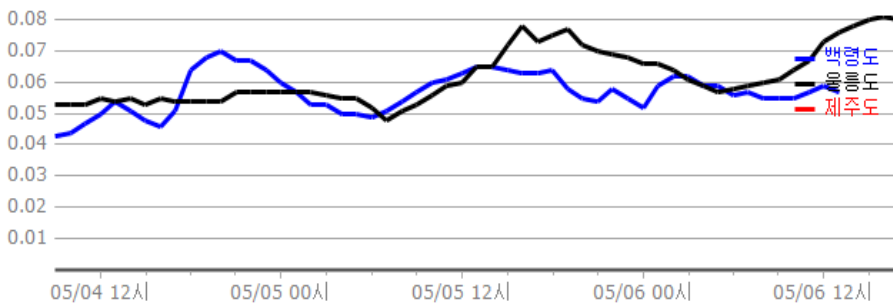
<16시 현재>

지점	PM10 (µg/m³)
백령도	-(-)
울릉도	좋음(29)
제주도	좋음(25)



<16시 현재>

지점	PM2.5 (µg/m³)
백령도	좋음(13)
울릉도	보통(22)
제주도	좋음(2)



<16시 현재>

지점	O3 (ppm)
백령도	-(-)
울릉도	보통(0.081)
제주도	-(-)

"본 자료는 인증을 받지 않은 실시간 자료임" "자료의 출처 : 경상북도보건환경연구원/한국환경공단"

기상 분석 결과

2026년 5월 6일 수요일

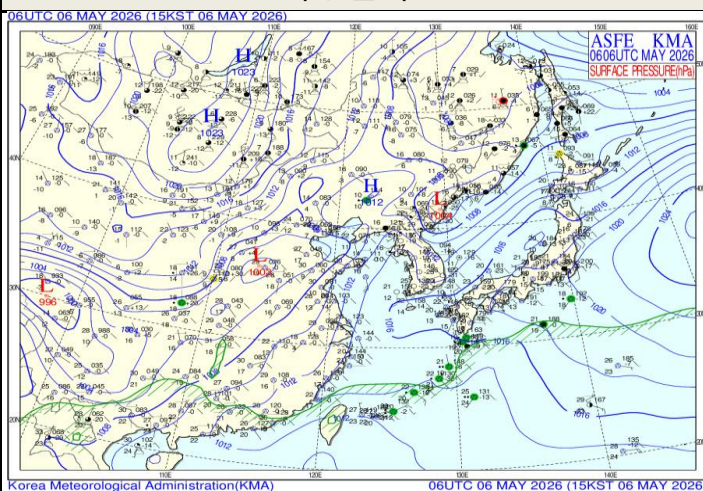
▶ 내일 예상 (기상청 제공)

- 2026-05-06 오후 5:00:00 발표 자료
- (종합) 내일 내륙 중심 낮과 밤의 기온차 큼
- (오늘, 6일) 대체로 맑음
- (내일, 7일) 대체로 흐림, 늦은 밤(21~24시)부터 모레 새벽(00~06시) 사이 울릉도. 독도 비
- (모레, 8일) 대체로 흐리다가 아침부터 맑아짐, 대구, 경북 새벽(00~06시)에 곳에 따라 0.1mm 미만 빗방울
- (글피~그글피, 9~10일) 대체로 맑음
- * 예상 강수량(7~8일)
- 울릉도.독도: 5mm 미만

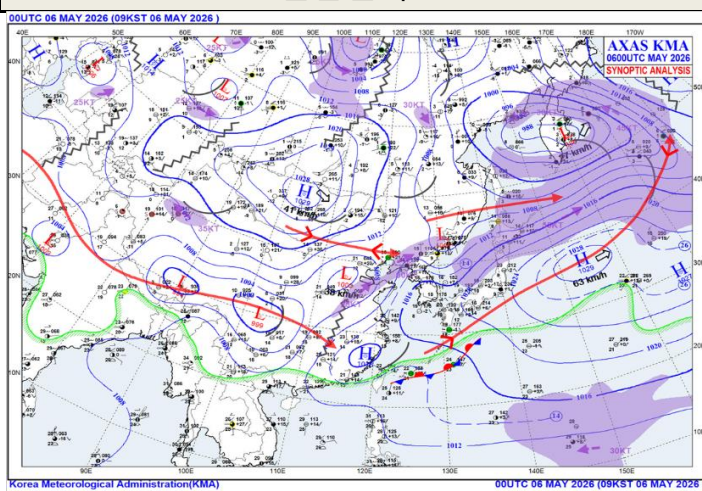
기상 요소

구분	날씨	예상기온	평균풍속	풍향	강수	강수확률
내일오전	구름많음	11	강 (9m/s ~ 14m/s)	SW-W	강수없음	20
내일오후	흐림	27	약간 강 (4m/s ~ 9m/s)	W-NW	강수없음	30

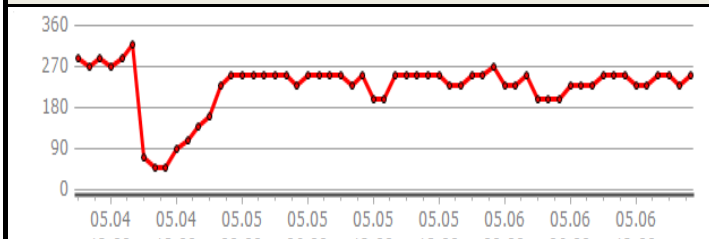
지상일기도



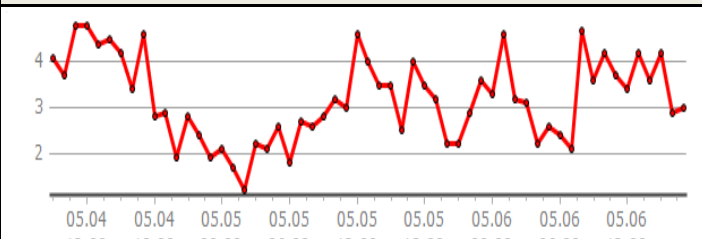
편집일기도



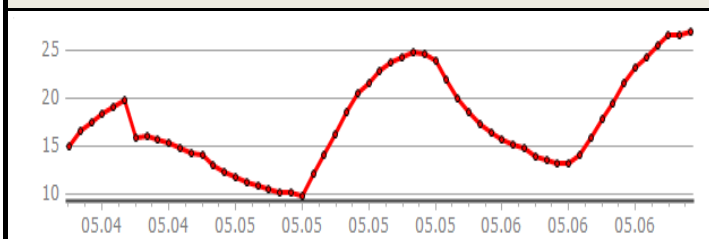
풍향



풍속



온도



습도

