

종합 진단 및 예측 결과

2026-05-04 월요일



예측결과	항목	서북권	서남권	동북권	동남권	울릉권
	미세먼지(PM2.5)	좋음	좋음	좋음	좋음	좋음
	미세먼지(PM10)	좋음	좋음	좋음	좋음	좋음
	오존(O3)	보통	보통	보통	보통	보통

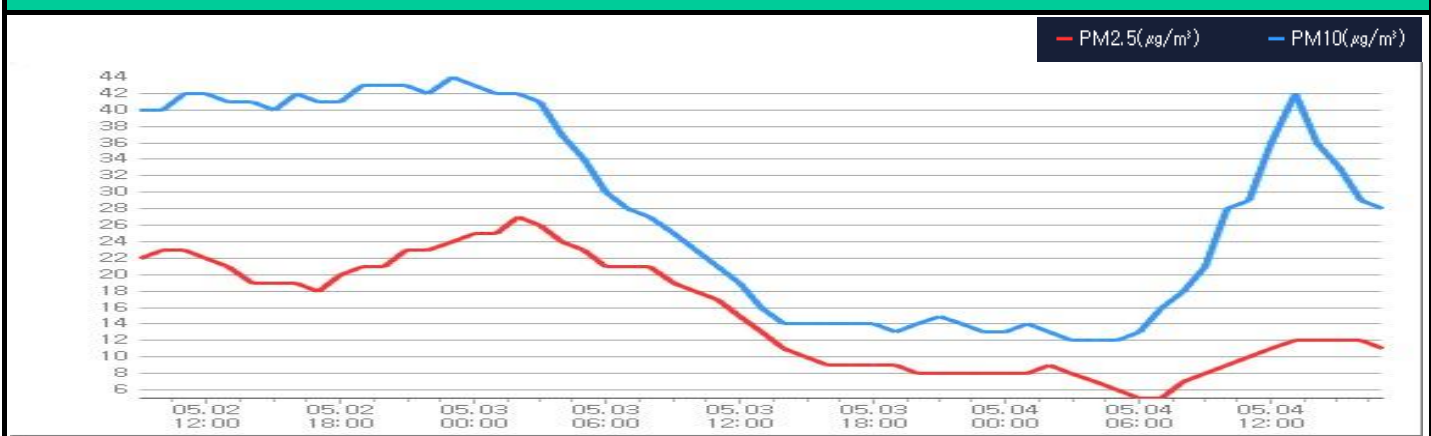
- 오늘(04일) [미세먼지] 경북지역 오늘 대기질은 '좋음' 수준
PM10(17시 기준 일평균) : 전권역 '좋음'
PM2.5(17시 기준 일평균) : 전권역 '좋음'
[오존] (17시 최대 농도 기준) : 전권역 '보통'

- 내일(05일) [미세먼지] 경북지역 내일 대기질은 대체로 '좋음' 수준
PM10 : 전권역 '좋음' 예상
PM2.5 : 전권역 '좋음' 예상
[오존] 일 최고 농도 '보통' 예상

대기질 분석 결과 (17시 기준)

경북지역평균	항목	일평균	최대	최소
	PM2.5 (µg/m ³)	9	12(16:00)	5(06:00)
	PM10 (µg/m ³)	23	42(13:00)	12(03:00)
	O3 (ppm)	0.065	0.076(15:00)	0.054(09:00)

최근 3일간 농도 추이



오늘

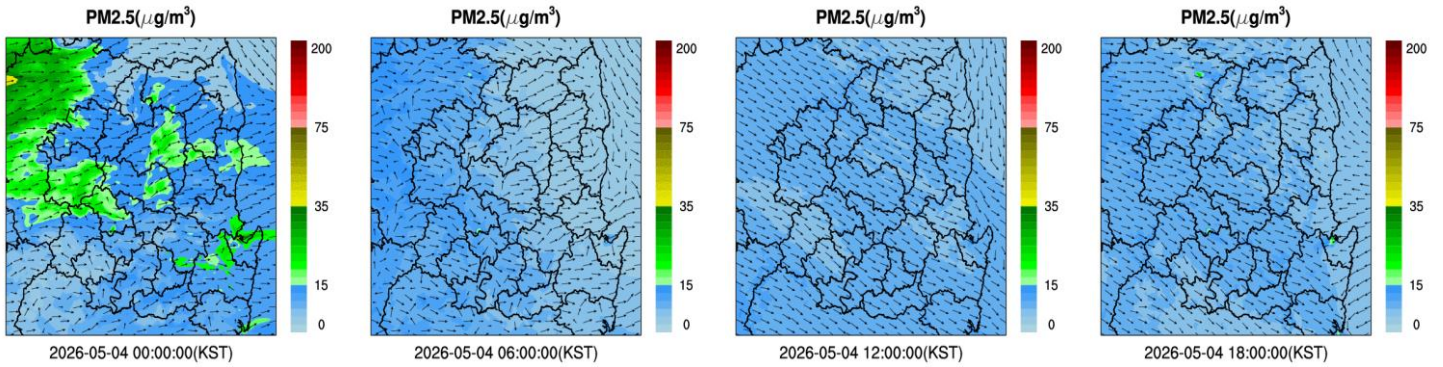
PM2.5

0시

6시

12시

18시



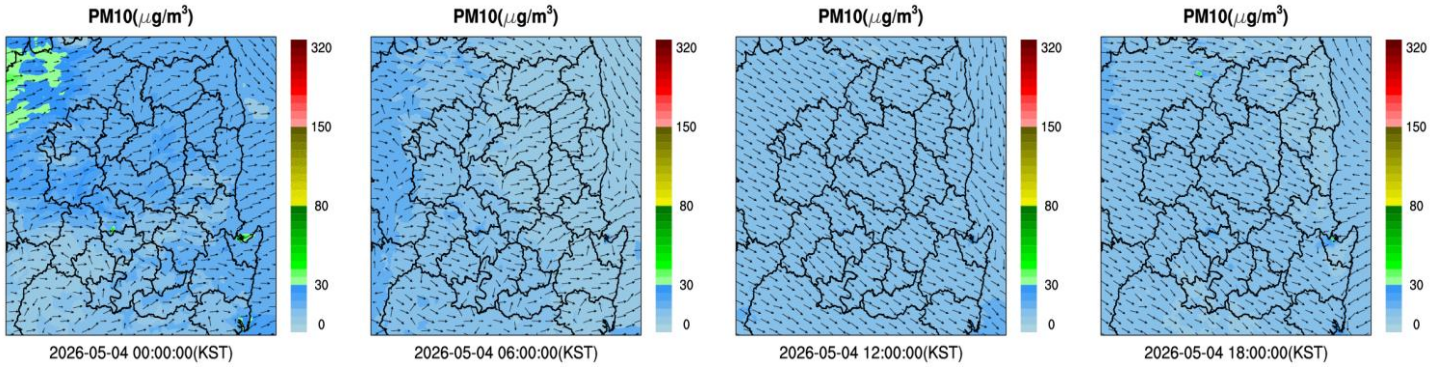
PM10

0시

6시

12시

18시



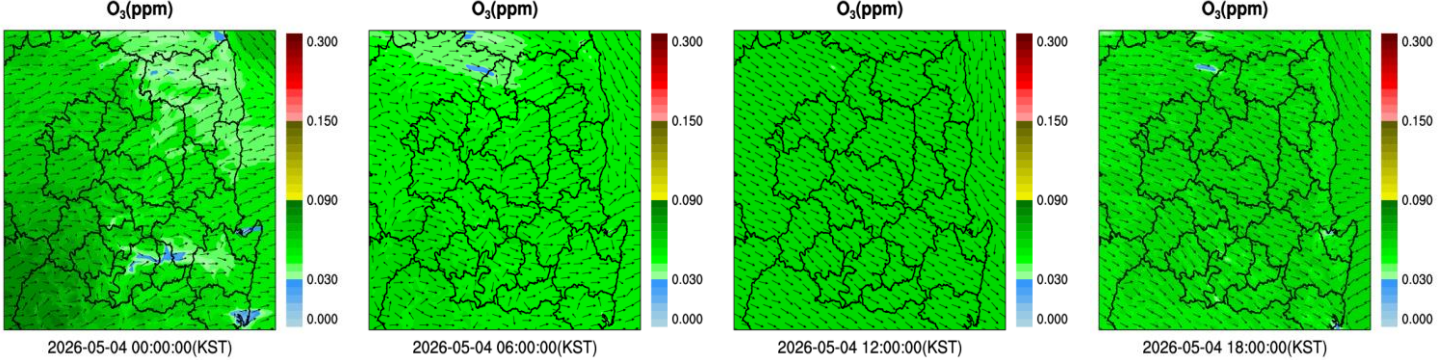
O3

0시

6시

12시

18시

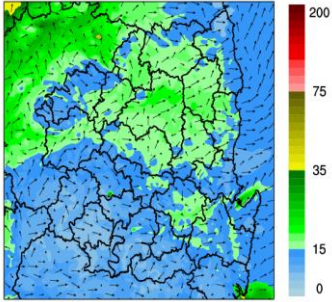


내일

PM2.5

0시

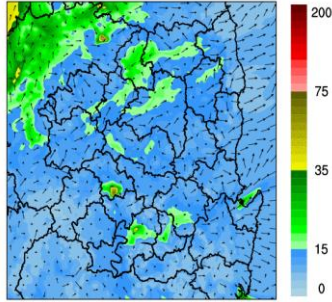
PM2.5($\mu\text{g}/\text{m}^3$)



2026-05-05 00:00:00(KST)

6시

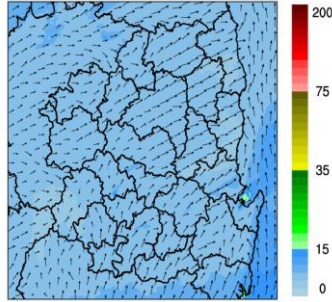
PM2.5($\mu\text{g}/\text{m}^3$)



2026-05-05 06:00:00(KST)

12시

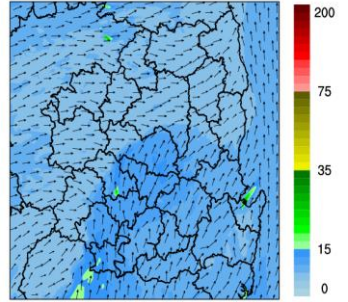
PM2.5($\mu\text{g}/\text{m}^3$)



2026-05-05 12:00:00(KST)

18시

PM2.5($\mu\text{g}/\text{m}^3$)

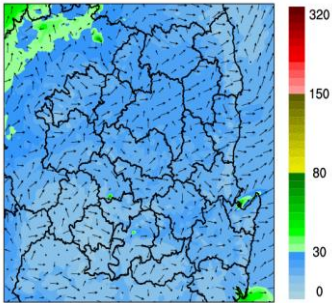


2026-05-05 18:00:00(KST)

PM10

0시

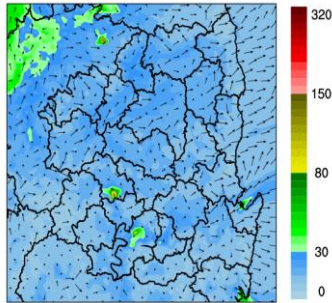
PM10($\mu\text{g}/\text{m}^3$)



2026-05-05 00:00:00(KST)

6시

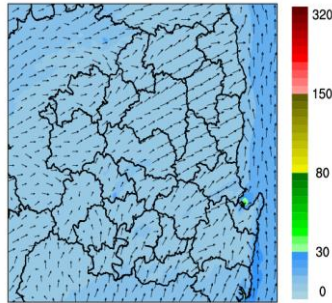
PM10($\mu\text{g}/\text{m}^3$)



2026-05-05 06:00:00(KST)

12시

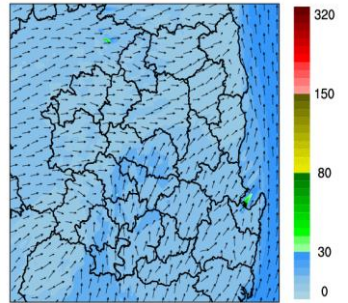
PM10($\mu\text{g}/\text{m}^3$)



2026-05-05 12:00:00(KST)

18시

PM10($\mu\text{g}/\text{m}^3$)

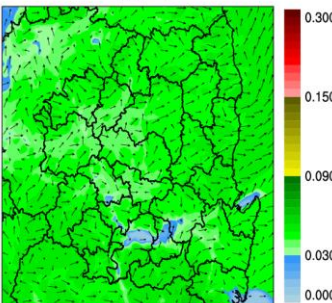


2026-05-05 18:00:00(KST)

O3

0시

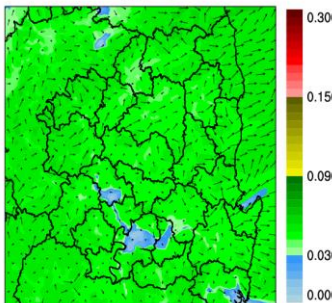
O₃(ppm)



2026-05-05 00:00:00(KST)

6시

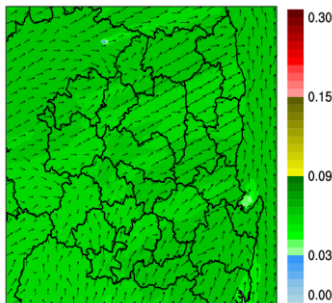
O₃(ppm)



2026-05-05 06:00:00(KST)

12시

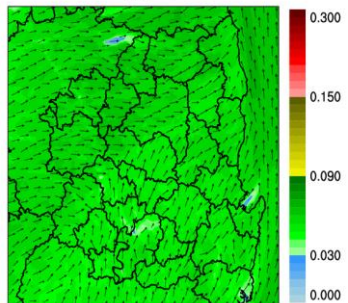
O₃(ppm)



2026-05-05 12:00:00(KST)

18시

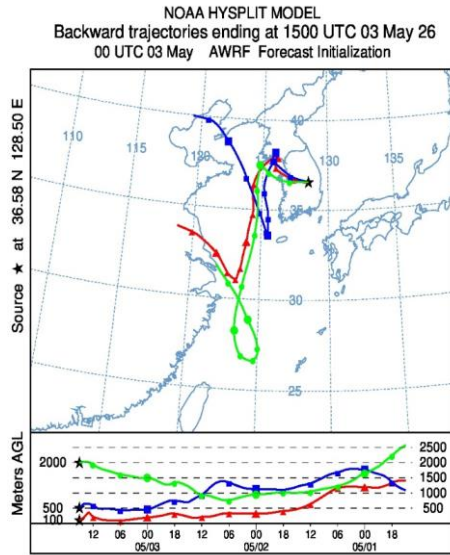
O₃(ppm)



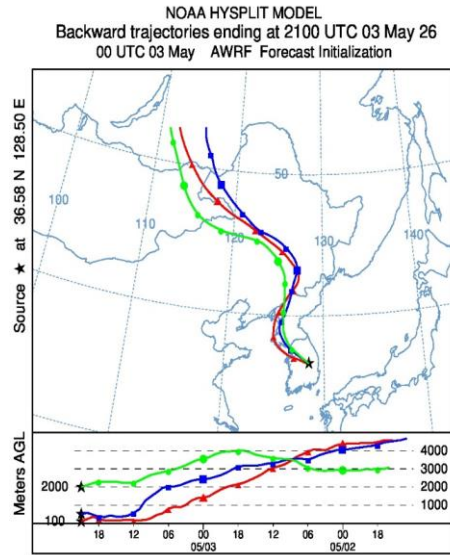
2026-05-05 18:00:00(KST)

유역

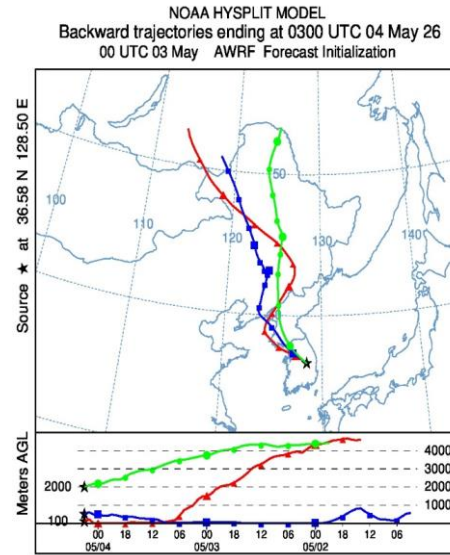
0시



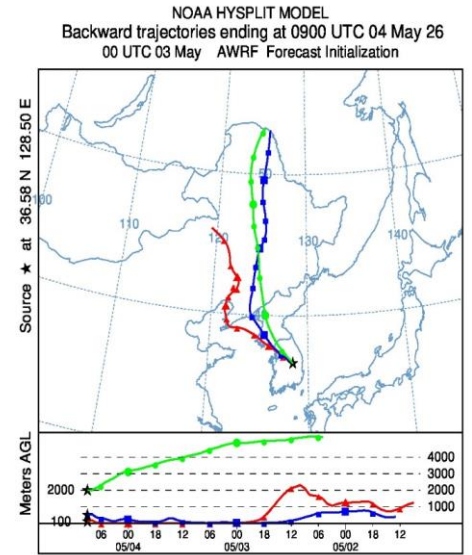
6시



12시

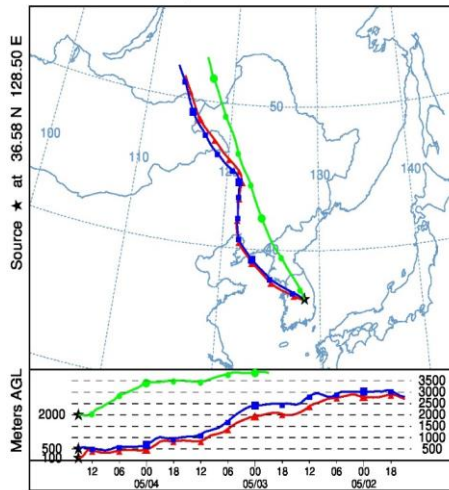


18시

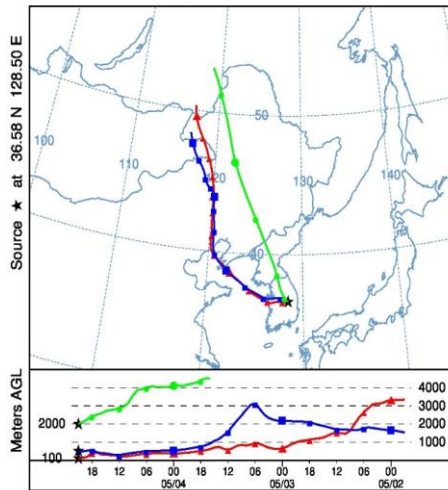


내역

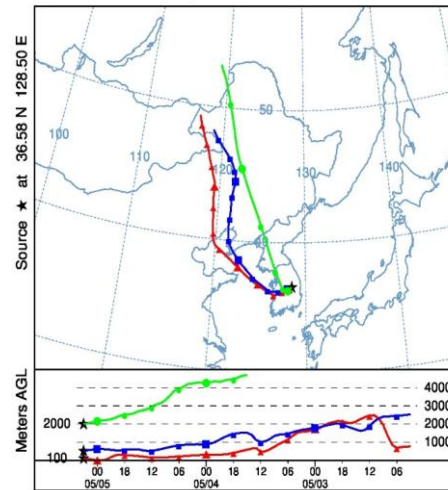
NOAA HYSPLIT MODEL
Backward trajectories ending at 1500 UTC 04 May 26
00 UTC 03 May AWRP Forecast Initialization



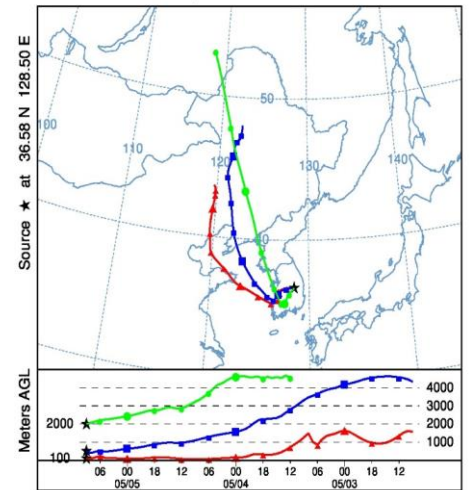
NOAA HYSPLIT MODEL
Backward trajectories ending at 2100 UTC 04 May 26
00 UTC 03 May AWRP Forecast Initialization



NOAA HYSPLIT MODEL
Backward trajectories ending at 0300 UTC 05 May 26
00 UTC 03 May AWRP Forecast Initialization



NOAA HYSPLIT MODEL
Backward trajectories ending at 0900 UTC 05 May 26
00 UTC 03 May AWRP Forecast Initialization



분석 결과

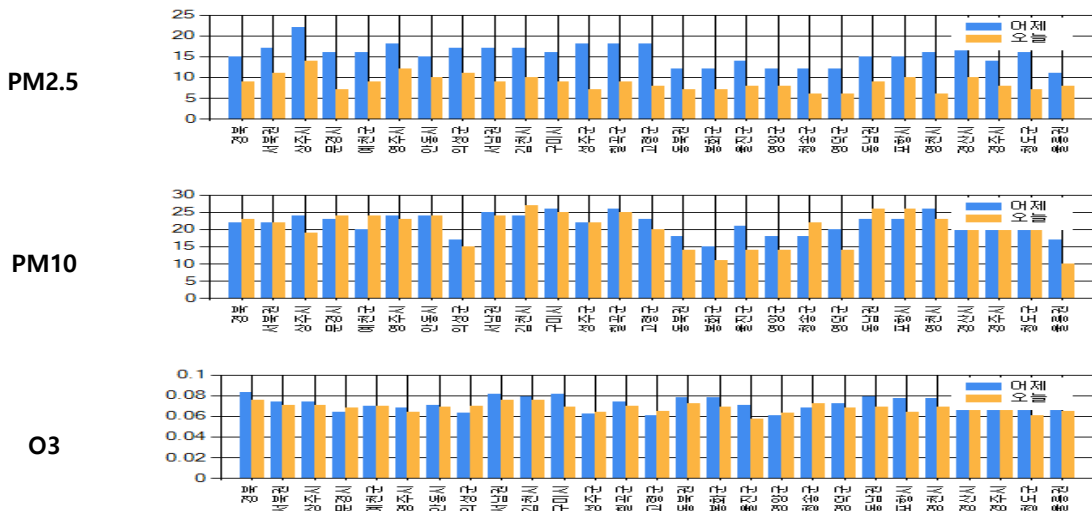
기류분석 결과는 경상북도 안동시에 도달할 것으로 예상되는 기류의 이동 경로를 나타냄(붉은색 100m, 파란색 500m, 연두색 2000m)

경북 미세먼지 대기오염도

2026-05-04 월요일

<p>▶오늘 현황 (2026-05-04)</p>	<p>PM-10(17시 기준 일평균) '좋음' PM-2.5(17시 기준 일평균) '좋음' 오존(17시 기준 일평균) '보통'</p>
--------------------------------	---

PM2.5 (µg/m³)			PM10 (µg/m³)			최대 O3 (ppm)		
지역	어제	오늘	지역	어제	오늘	지역	어제	오늘
경북	15	9	경북	22	23	경북	0.083	0.076
서북권	17	11	서북권	22	22	서북권	0.074	0.071
상주시	22	14	상주시	24	19	상주시	0.074	0.071
문경시	16	7	문경시	23	24	문경시	0.064	0.068
예천군	16	9	예천군	20	24	예천군	0.070	0.070
영주시	18	12	영주시	24	23	영주시	0.068	0.064
안동시	15	10	안동시	24	24	안동시	0.071	0.069
의성군	17	11	의성군	17	15	의성군	0.063	0.070
서남권	17	9	서남권	25	24	서남권	0.081	0.076
김천시	17	10	김천시	24	27	김천시	0.079	0.076
구미시	16	9	구미시	26	25	구미시	0.081	0.069
성주군	18	7	성주군	22	22	성주군	0.062	0.064
칠곡군	18	9	칠곡군	26	25	칠곡군	0.074	0.070
고령군	18	8	고령군	23	20	고령군	0.061	0.065
동북권	12	7	동북권	18	14	동북권	0.078	0.072
봉화군	12	7	봉화군	15	11	봉화군	0.078	0.069
울진군	14	8	울진군	21	14	울진군	0.071	0.057
영양군	12	8	영양군	18	14	영양군	0.061	0.063
청송군	12	6	청송군	18	22	청송군	0.068	0.072
영덕군	12	6	영덕군	20	14	영덕군	0.072	0.068
동남권	15	9	동남권	23	26	동남권	0.079	0.069
포항시	15	10	포항시	23	26	포항시	0.077	0.064
영천시	16	6	영천시	26	23	영천시	0.077	0.069
경산시	19	10	경산시	27	28	경산시	0.079	0.068
경주시	14	8	경주시	20	25	경주시	0.071	0.066
청도군	16	7	청도군	21	28	청도군	0.067	0.061
울릉권	11	8	울릉권	17	10	울릉권	0.083	0.065



"본 자료는 인증을 받지 않은 실시간 자료임" "자료 출처 : 경상북도보건환경연구원/한국환경공단"

전국 미세먼지 대기오염도

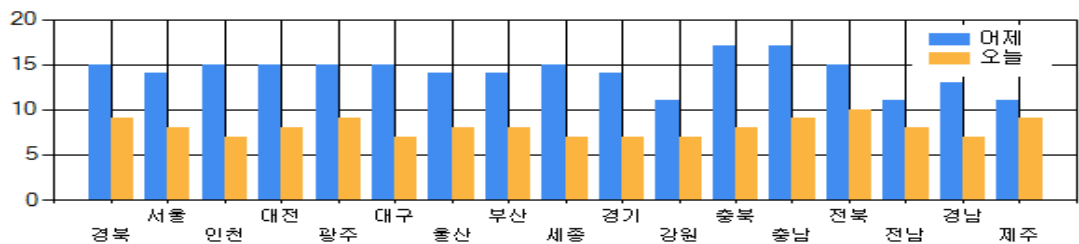
2026-05-04 월요일

▶ 오늘 현황
(2026-05-04)

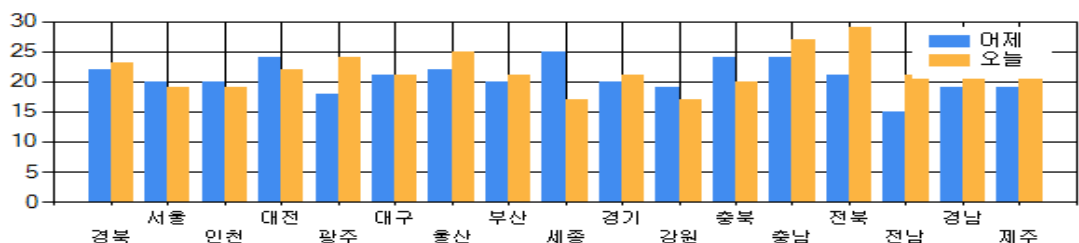
PM-10(17시 기준 일평균) ' 좋음'
PM-2.5(17시 기준 일평균) ' 좋음'
오존(17시 기준 일평균) ' 보통'

PM2.5 (µg/m³)			PM10 (µg/m³)			최대 O3 (ppm)		
지역	어제	오늘	지역	어제	오늘	지역	어제	오늘
경북	15	9	경북	22	23	경북	0.083	0.076
서울	14	8	서울	20	19	서울	0.073	0.065
인천	15	7	인천	20	19	인천	0.075	0.065
대전	15	8	대전	24	22	대전	0.071	0.067
광주	15	9	광주	18	24	광주	0.075	0.065
대구	15	7	대구	21	21	대구	0.081	0.073
울산	14	8	울산	22	25	울산	0.087	0.071
부산	14	8	부산	20	21	부산	0.110	0.078
세종	15	7	세종	25	17	세종	0.077	0.079
경기	14	7	경기	20	21	경기	0.116	0.069
강원	11	7	강원	19	17	강원	0.082	0.066
충북	17	8	충북	24	20	충북	0.076	0.072
충남	17	9	충남	24	27	충남	0.085	0.078
전북	15	10	전북	21	29	전북	0.077	0.065
전남	11	8	전남	15	21	전남	0.083	0.067
경남	13	7	경남	19	23	경남	0.090	0.068
제주	11	9	제주	19	23	제주	0.081	0.069

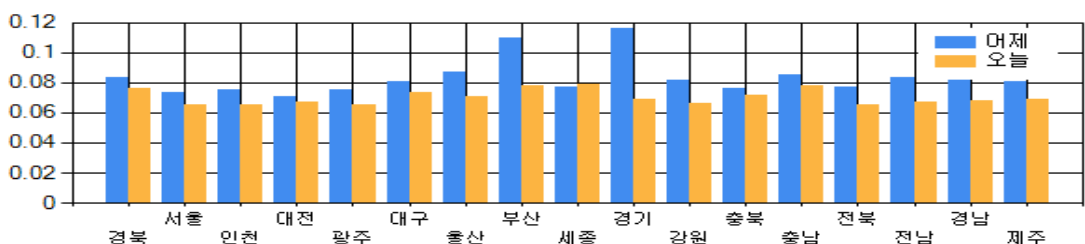
PM2.5



PM10

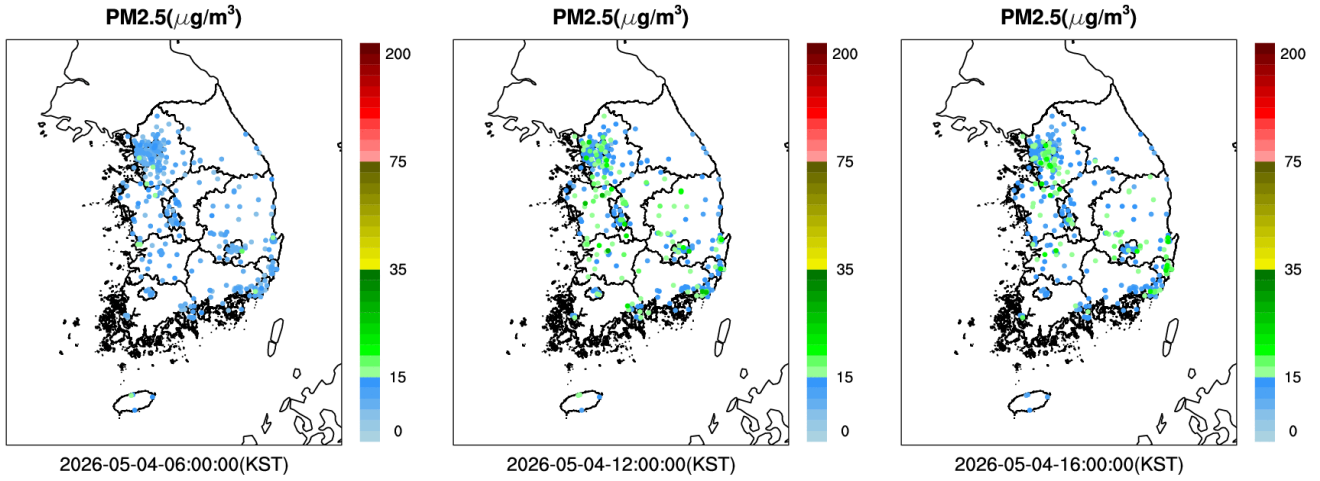


O3

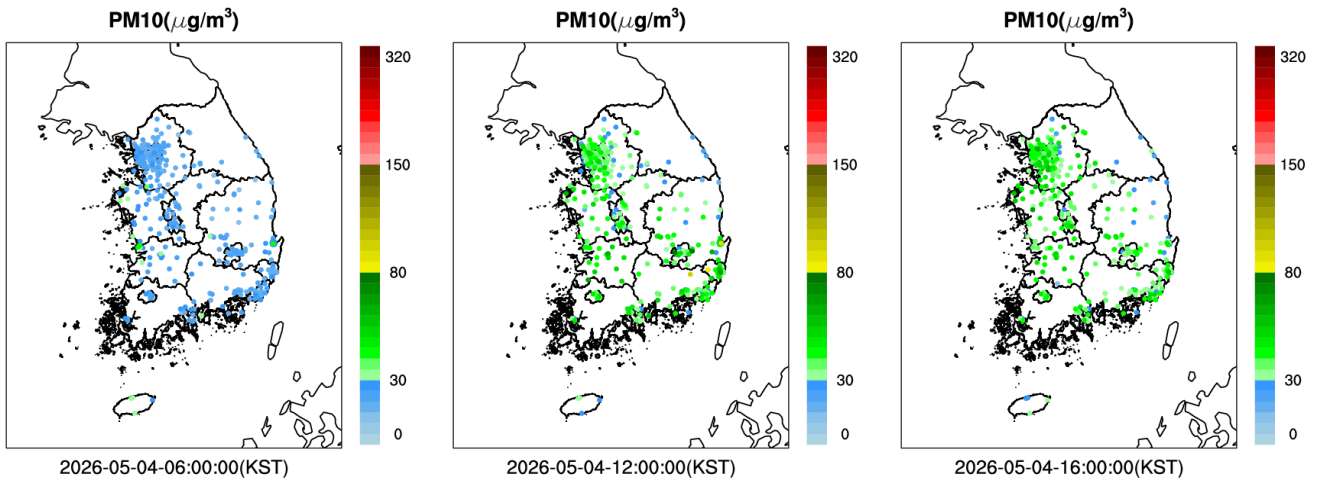


"본 자료는 인증을 받지 않은 실시간 자료임" "자료 출처 : 경상북도보건환경연구원/한국환경공단"

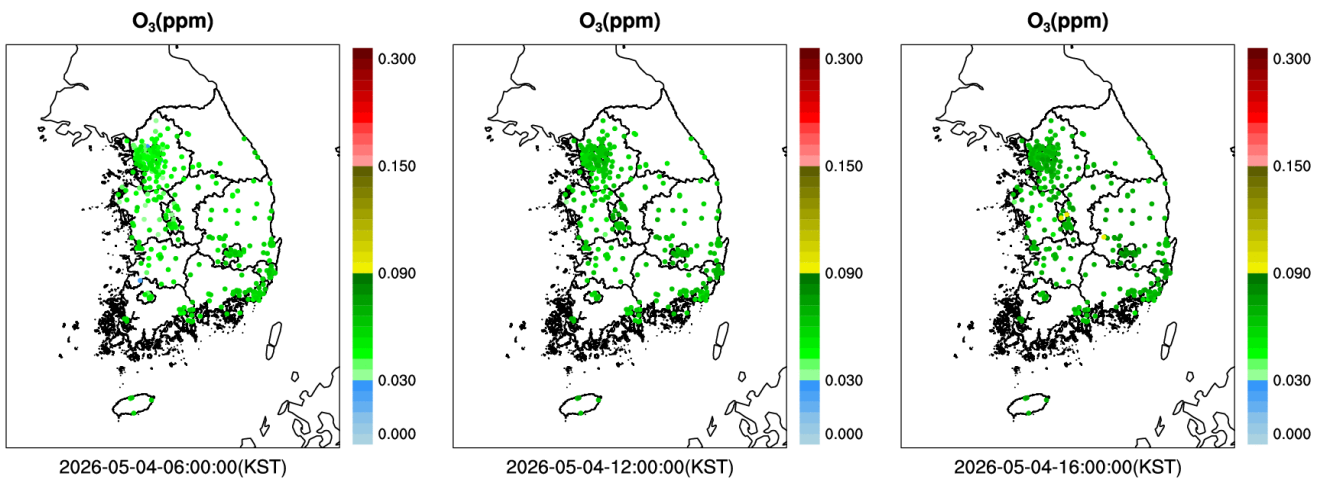
PM2.5



PM10



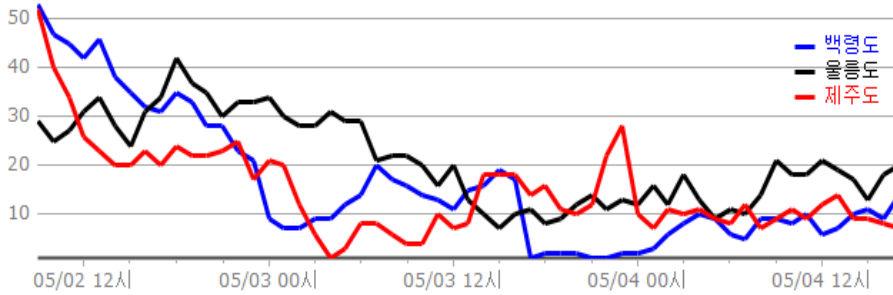
O3



"본 자료는 인증을 받지 않은 실시간 자료임" "자료 출처 : 경상북도보건환경연구원/한국환경공단"

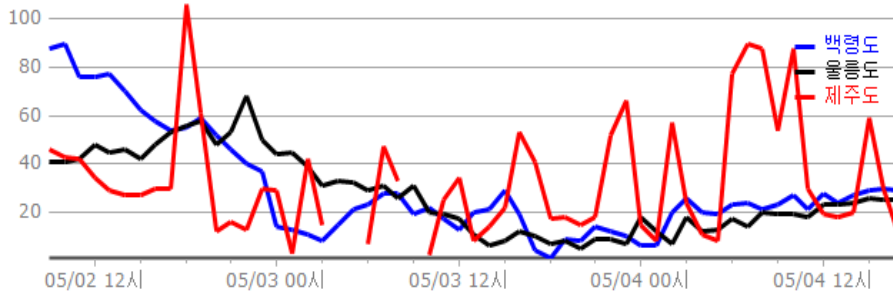
최근 3일간 배경지역 미세먼지 및 오존 추이

2026-05-04 월요일



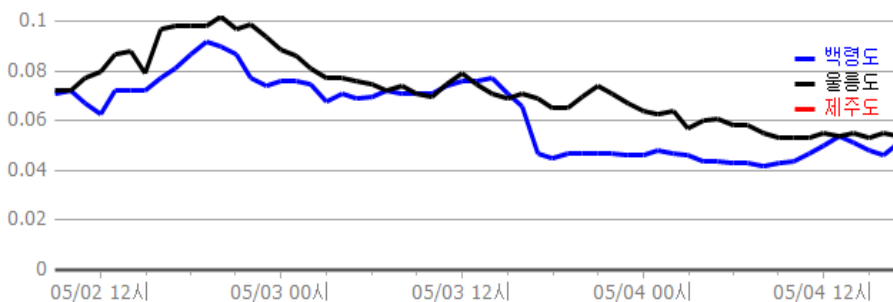
<16시 현재>

지점	PM10 (µg/m³)
백령도	좋음(30)
울릉도	좋음(25)
제주도	좋음(30)



<16시 현재>

지점	PM2.5 (µg/m³)
백령도	좋음(9)
울릉도	보통(18)
제주도	좋음(8)



<16시 현재>

지점	O3 (ppm)
백령도	보통(0.046)
울릉도	보통(0.055)
제주도	-(-)

"본 자료는 인증을 받지 않은 실시간 자료임" "자료의 출처 : 경상북도보건환경연구원/한국환경공단"

기상 분석 결과

2026년 5월 4일 월요일

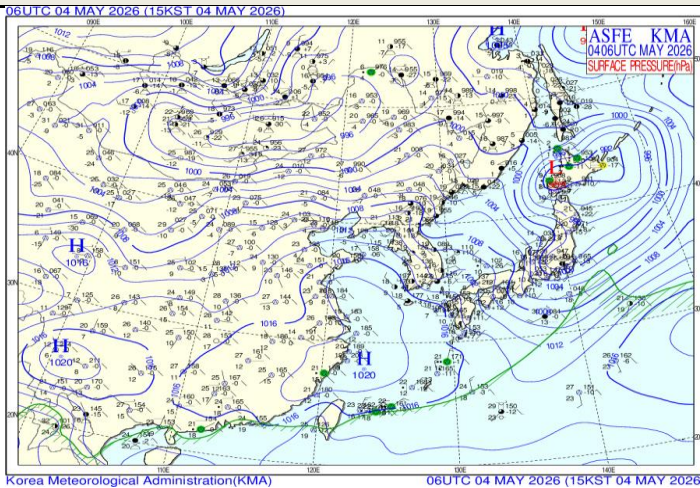
▶ 내일 예상 (기상청 제공)

- 2026-05-04 오후 5:00:00 발표 자료
- (종합) 내일과 모레 낮과 밤의 기온차 큼
- (오늘~모레, 4~6일) 대체로 맑음
- (글피, 7일) 가끔 구름많음
- (그글피, 8일) 대체로 맑음

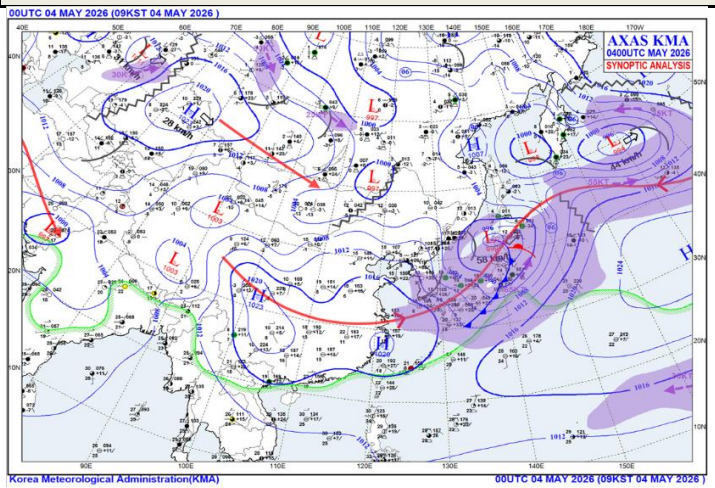
기상 요소

구분	날씨	예상기온	평균풍속	풍향	강수	강수확률
내일오전	맑음	8	강 (9m/s ~ 14m/s)	SW-W	강수없음	0
내일오후	맑음	23	약간 강 (4m/s ~ 9m/s)	SW-W	강수없음	0

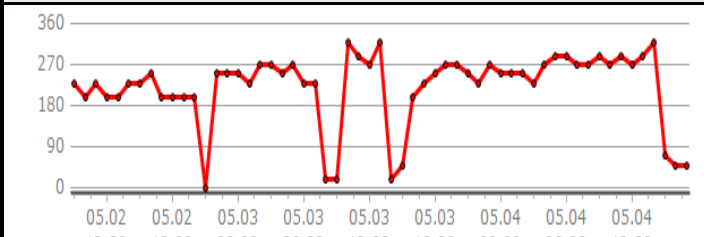
지상일기도



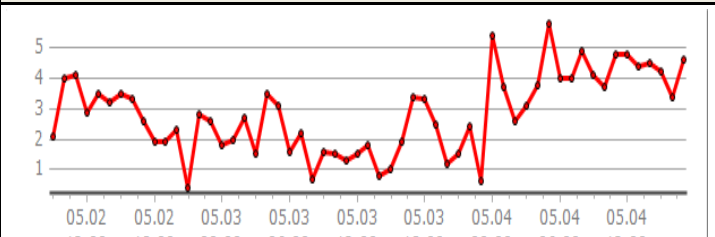
편집일기도



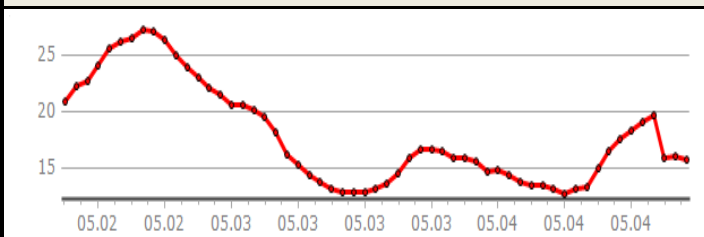
풍향



풍속



온도



습도

