

종합 진단 및 예측 결과

2026-04-30 목요일



예측결과	항목	서북권	서남권	동북권	동남권	울릉권
	미세먼지(PM2.5)	보통	좋음	좋음	보통	좋음
	미세먼지(PM10)	좋음	좋음	좋음	좋음	좋음
	오존(O3)	보통	보통	보통	보통	보통

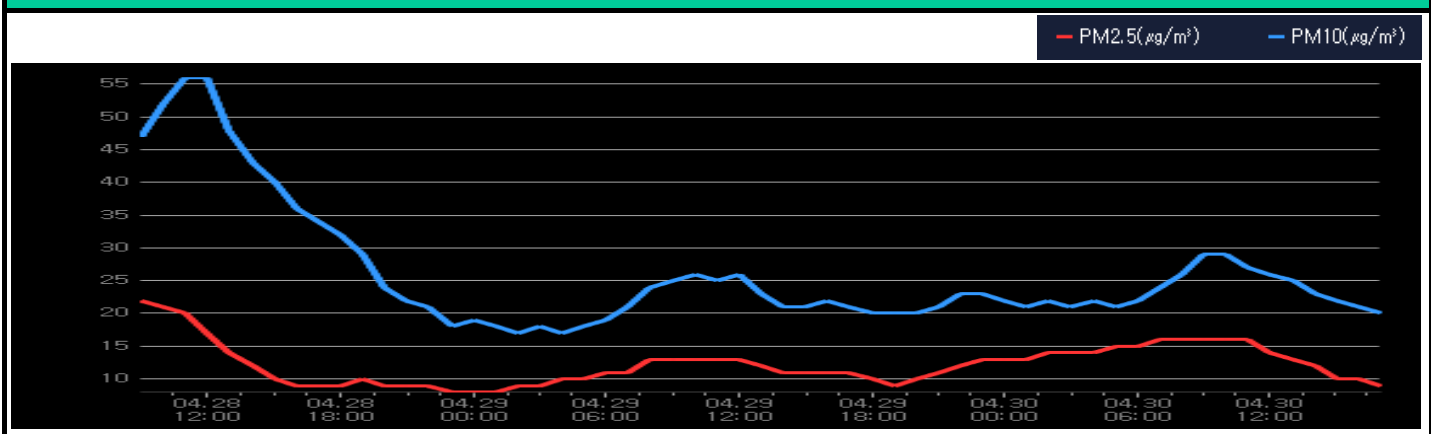
- 오늘(30일) [미세먼지] 경북지역 오늘 대기질은 '좋음' 수준  
PM10(17시 기준 일평균) : 전권역 '좋음'  
PM2.5(17시 기준 일평균) : 대체로 '좋음' 서남권 '보통'  
[오존] (17시 최대 농도 기준) : 전권역 '보통'

- 내일(01일) [미세먼지] 경북지역 내일 대기질은 대체로 '좋음' 수준  
PM10 : 전권역 '좋음' 예상  
PM2.5 : 서북, 동남권 '보통', 서남, 동북, 울릉권 '좋음' 예상  
[오존] 일 최고 농도 '보통' 예상

대기질 분석 결과 (17시 기준)

경북지역평균	항목	일평균	최대	최소
	PM2.5 (µg/m <sup>3</sup> )	14	16(11:00)	9(17:00)
	PM10 (µg/m <sup>3</sup> )	24	29(10:00)	20(17:00)
	O3 (ppm)	0.06	0.075(17:00)	0.042(07:00)

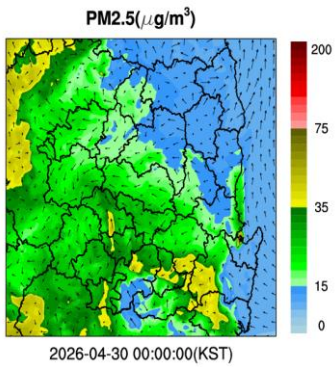
최근 3일간 농도 추이



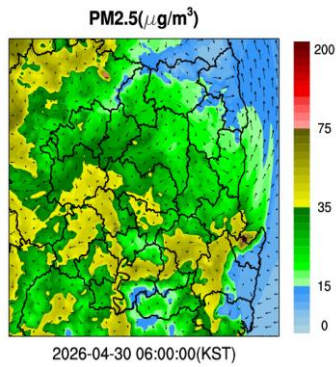
오늘

PM2.5

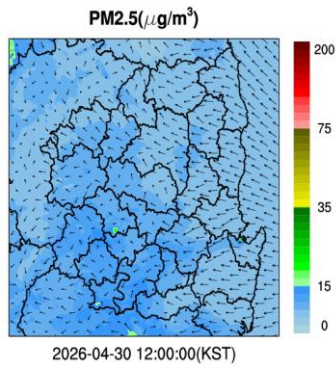
0시



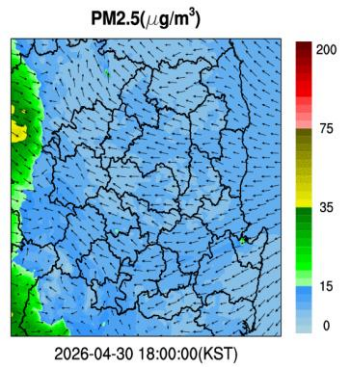
6시



12시

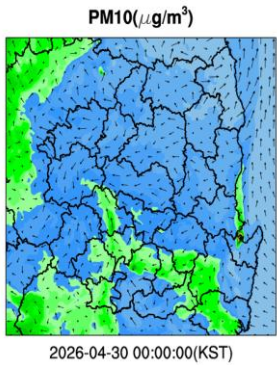


18시

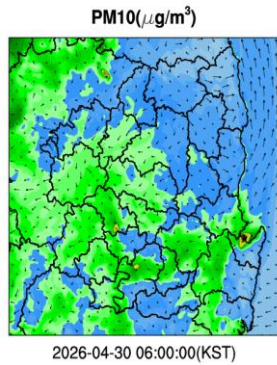


PM10

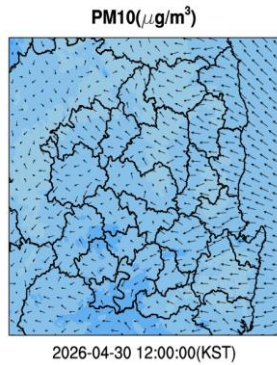
0시



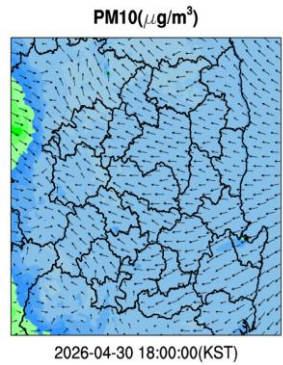
6시



12시

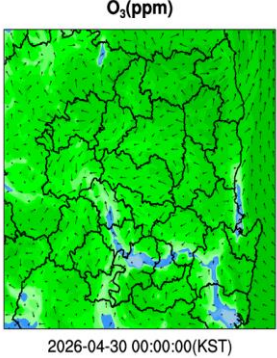


18시

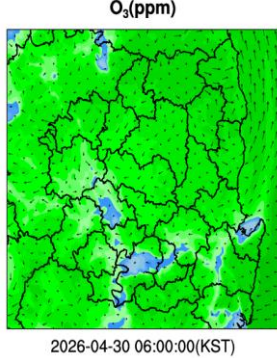


O3

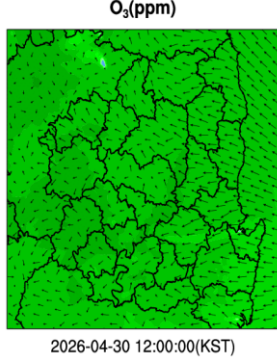
0시



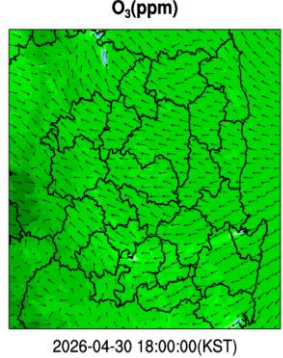
6시



12시



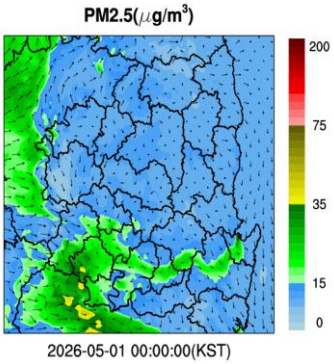
18시



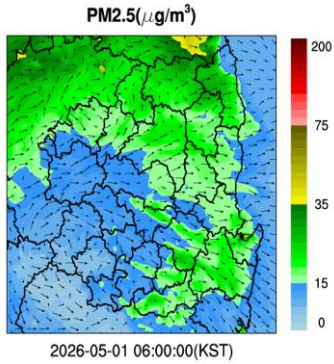
내일

PM2.5

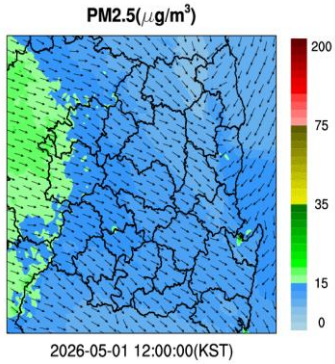
0시



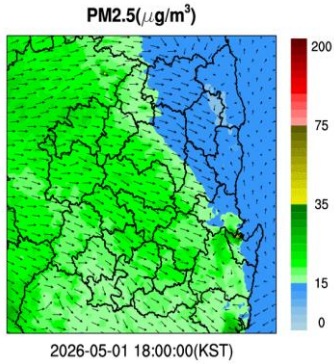
6시



12시

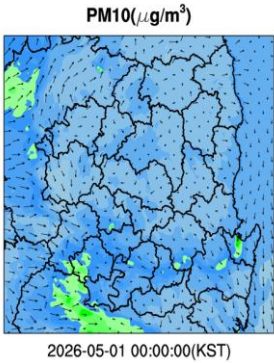


18시

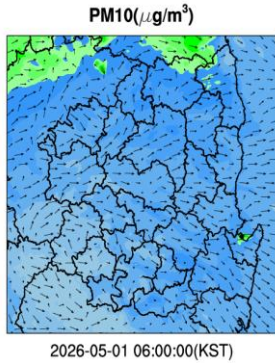


PM10

0시



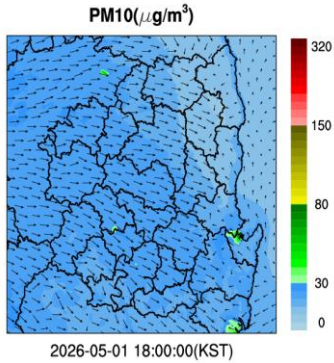
6시



12시

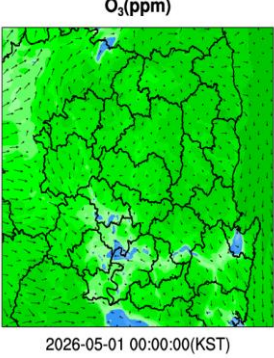


18시

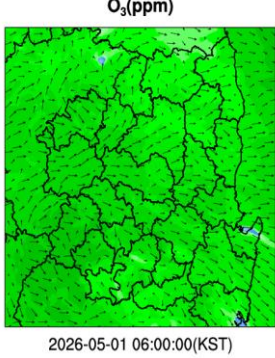


O<sub>3</sub>

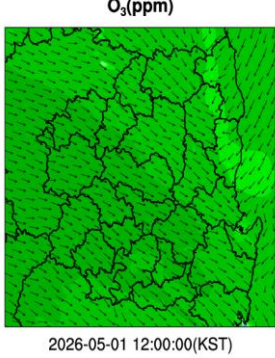
0시



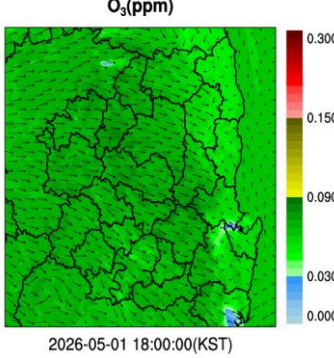
6시



12시



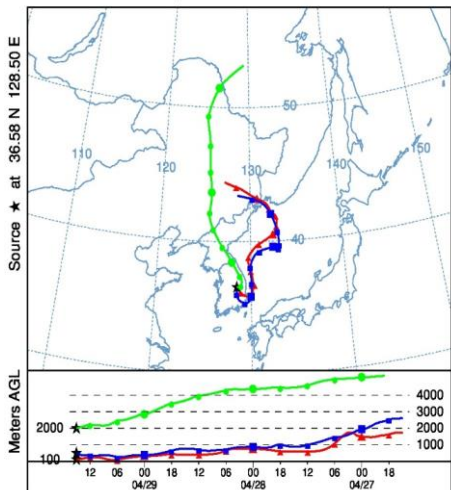
18시



외국

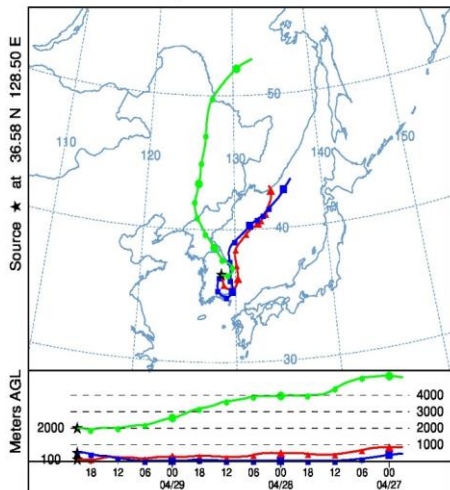
0시

NOAA HYSPLIT MODEL  
Backward trajectories ending at 1500 UTC 29 Apr 26  
00 UTC 29 Apr AWRP Forecast Initialization



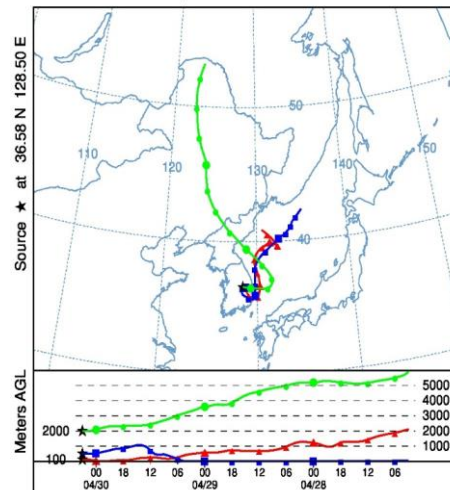
6시

NOAA HYSPLIT MODEL  
Backward trajectories ending at 2100 UTC 29 Apr 26  
00 UTC 29 Apr AWRP Forecast Initialization



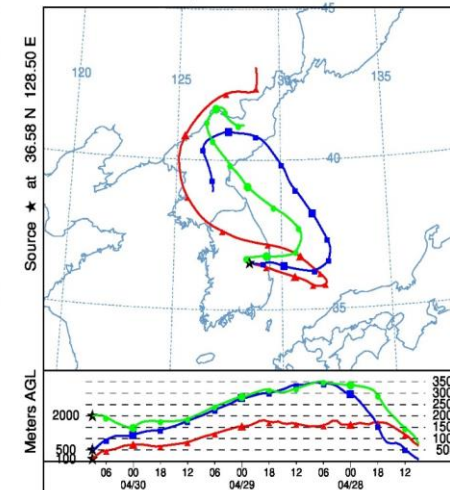
12시

NOAA HYSPLIT MODEL  
Backward trajectories ending at 0300 UTC 30 Apr 26  
00 UTC 29 Apr AWRP Forecast Initialization



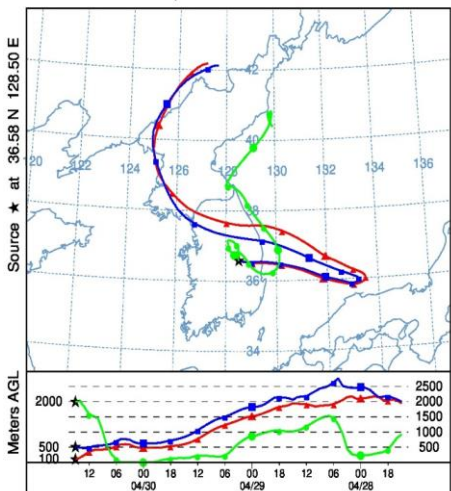
18시

NOAA HYSPLIT MODEL  
Backward trajectories ending at 0900 UTC 30 Apr 26  
00 UTC 29 Apr AWRP Forecast Initialization

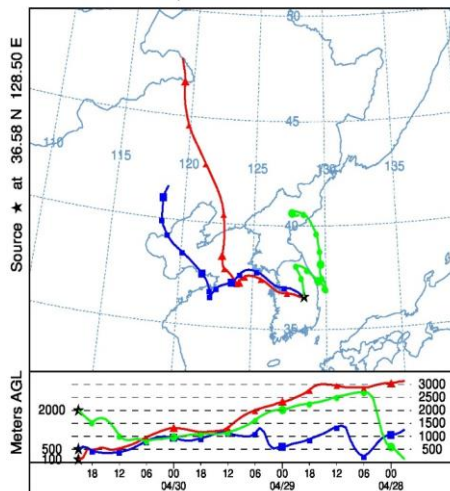


내국

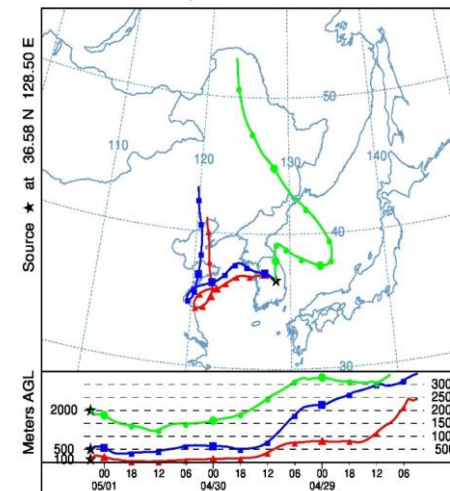
NOAA HYSPLIT MODEL  
Backward trajectories ending at 1500 UTC 30 Apr 26  
00 UTC 29 Apr AWRP Forecast Initialization



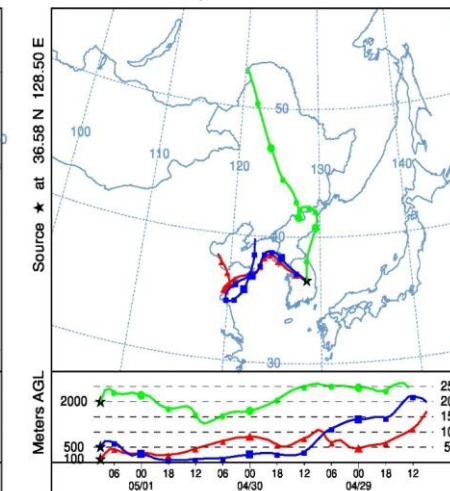
NOAA HYSPLIT MODEL  
Backward trajectories ending at 2100 UTC 30 Apr 26  
00 UTC 29 Apr AWRP Forecast Initialization



NOAA HYSPLIT MODEL  
Backward trajectories ending at 0300 UTC 01 May 26  
00 UTC 29 Apr AWRP Forecast Initialization



NOAA HYSPLIT MODEL  
Backward trajectories ending at 0900 UTC 01 May 26  
00 UTC 29 Apr AWRP Forecast Initialization



분석 결과

기류분석 결과는 경상북도 안동시에 도달할 것으로 예상되는 기류의 이동 경로를 나타냄(붉은색 100m, 파란색 500m, 연두색 2000m)

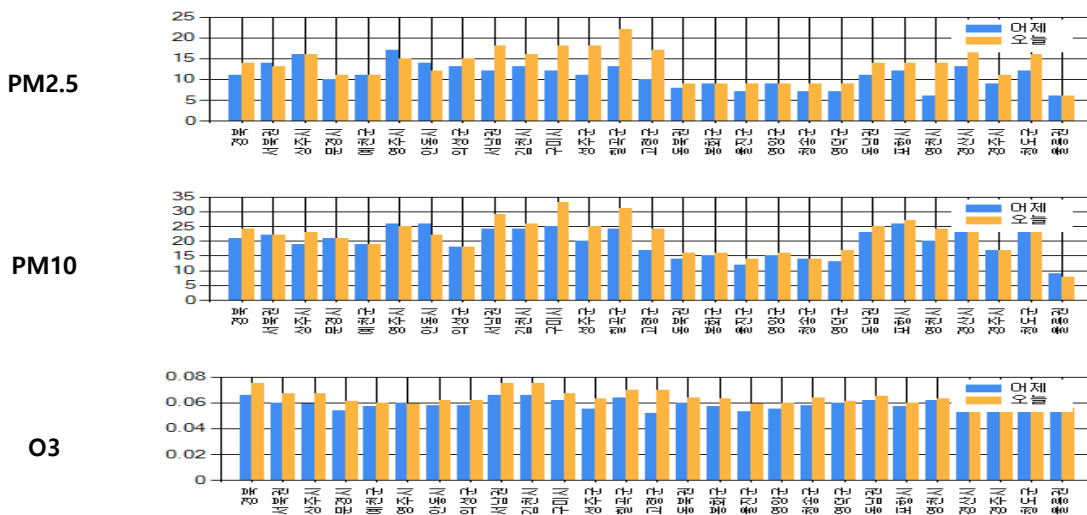
## 경북 미세먼지 대기오염도

2026-04-30 목요일

▶ 오늘 현황  
(2026-04-30)

PM-10(17시 기준 일평균) '좋음'  
PM-2.5(17시 기준 일평균) '좋음'  
오존(17시 기준 일평균) '보통'

PM2.5 (µg/m³)			PM10 (µg/m³)			최대 O3 (ppm)		
지역	어제	오늘	지역	어제	오늘	지역	어제	오늘
경북	11	14	경북	21	24	경북	0.066	0.075
서북권	14	13	서북권	22	22	서북권	0.060	0.067
상주시	16	16	상주시	19	23	상주시	0.059	0.067
문경시	10	11	문경시	21	21	문경시	0.054	0.061
예천군	11	11	예천군	19	19	예천군	0.057	0.060
영주시	17	15	영주시	26	25	영주시	0.060	0.059
안동시	14	12	안동시	26	22	안동시	0.058	0.062
의성군	13	15	의성군	18	18	의성군	0.058	0.062
서남권	12	18	서남권	24	29	서남권	0.066	0.075
김천시	13	16	김천시	24	26	김천시	0.066	0.075
구미시	12	18	구미시	25	33	구미시	0.062	0.067
성주군	11	18	성주군	20	25	성주군	0.055	0.063
칠곡군	13	22	칠곡군	24	31	칠곡군	0.064	0.070
고령군	10	17	고령군	17	24	고령군	0.052	0.070
동북권	8	9	동북권	14	16	동북권	0.060	0.064
봉화군	9	9	봉화군	15	16	봉화군	0.057	0.063
울진군	7	9	울진군	12	14	울진군	0.053	0.059
영양군	9	9	영양군	15	16	영양군	0.055	0.060
청송군	7	9	청송군	14	14	청송군	0.058	0.064
영덕군	7	9	영덕군	13	17	영덕군	0.060	0.061
동남권	11	14	동남권	23	25	동남권	0.062	0.065
포항시	12	14	포항시	26	27	포항시	0.057	0.060
영천시	6	14	영천시	20	24	영천시	0.062	0.063
경산시	13	18	경산시	24	30	경산시	0.061	0.065
경주시	9	11	경주시	17	17	경주시	0.055	0.058
청도군	12	16	청도군	23	27	청도군	0.055	0.056
울릉권	6	6	울릉권	9	8	울릉권	0.057	0.056



"본 자료는 인증을 받지 않은 실시간 자료임" "자료 출처 : 경상북도보건환경연구원/한국환경공단"

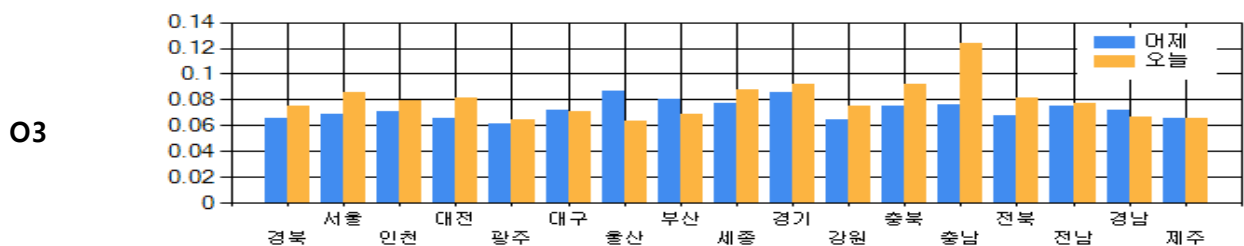
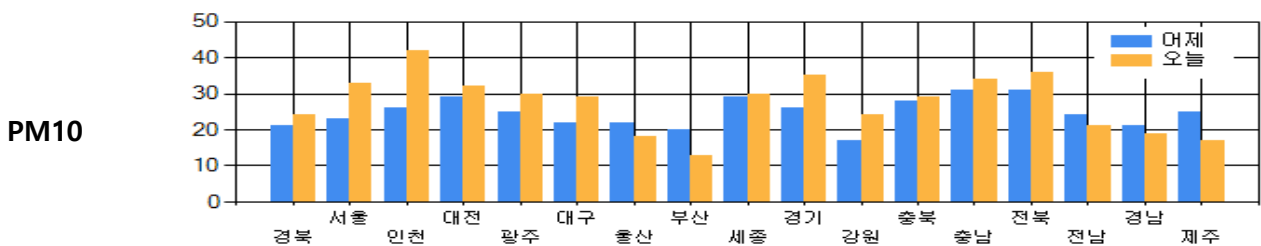
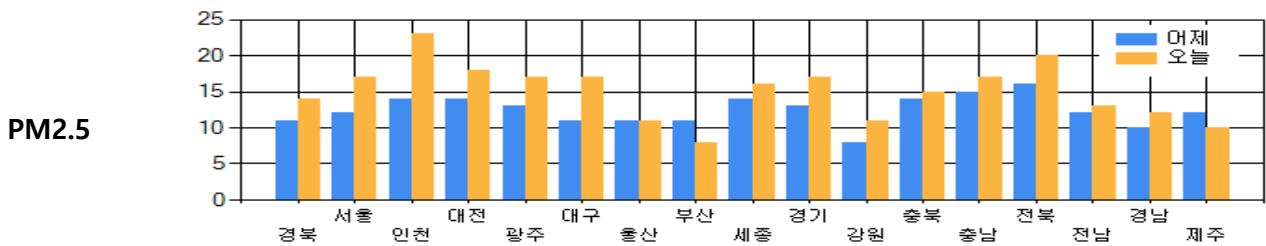
# 전국 미세먼지 대기오염도

2026-04-30 목요일

▶ 오늘 현황  
(2026-04-30)

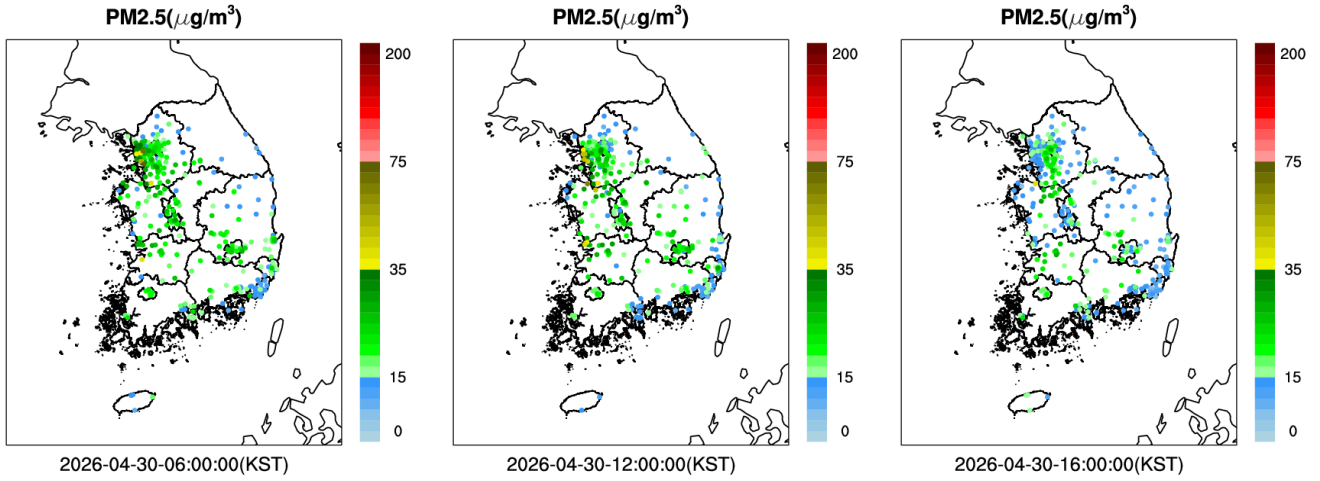
PM-10(17시 기준 일평균) ' 좋음'  
PM-2.5(17시 기준 일평균) ' 좋음'  
오존(17시 기준 일평균) ' 보통'

PM2.5 (µg/m³)			PM10 (µg/m³)			최대 O3 (ppm)		
지역	어제	오늘	지역	어제	오늘	지역	어제	오늘
경북	11	14	경북	21	24	경북	0.066	0.075
서울	12	17	서울	23	33	서울	0.069	0.086
인천	14	23	인천	26	42	인천	0.071	0.079
대전	14	18	대전	29	32	대전	0.066	0.081
광주	13	17	광주	25	30	광주	0.061	0.065
대구	11	17	대구	22	29	대구	0.072	0.071
울산	11	11	울산	22	18	울산	0.087	0.063
부산	11	8	부산	20	13	부산	0.080	0.069
세종	14	16	세종	29	30	세종	0.077	0.088
경기	13	17	경기	26	35	경기	0.086	0.092
강원	8	11	강원	17	24	강원	0.065	0.075
충북	14	15	충북	28	29	충북	0.075	0.092
충남	15	17	충남	31	34	충남	0.076	0.124
전북	16	20	전북	31	36	전북	0.068	0.081
전남	12	13	전남	24	21	전남	0.075	0.077
경남	10	12	경남	21	19	경남	0.072	0.067
제주	12	10	제주	25	17	제주	0.066	0.066

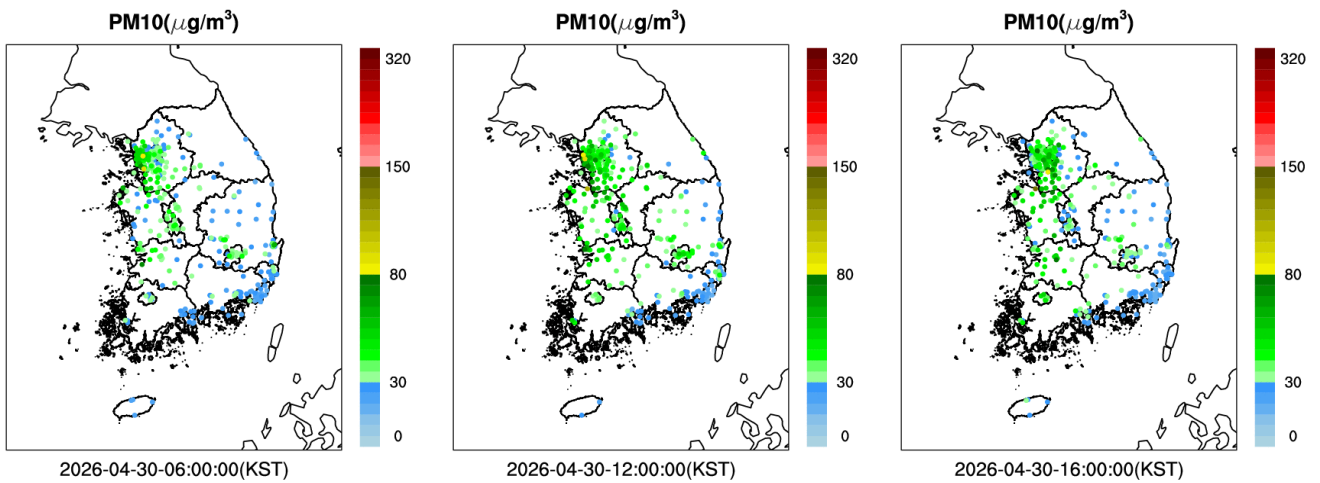


"본 자료는 인증을 받지 않은 실시간 자료임" "자료 출처 : 경상북도보건환경연구원/한국환경공단"

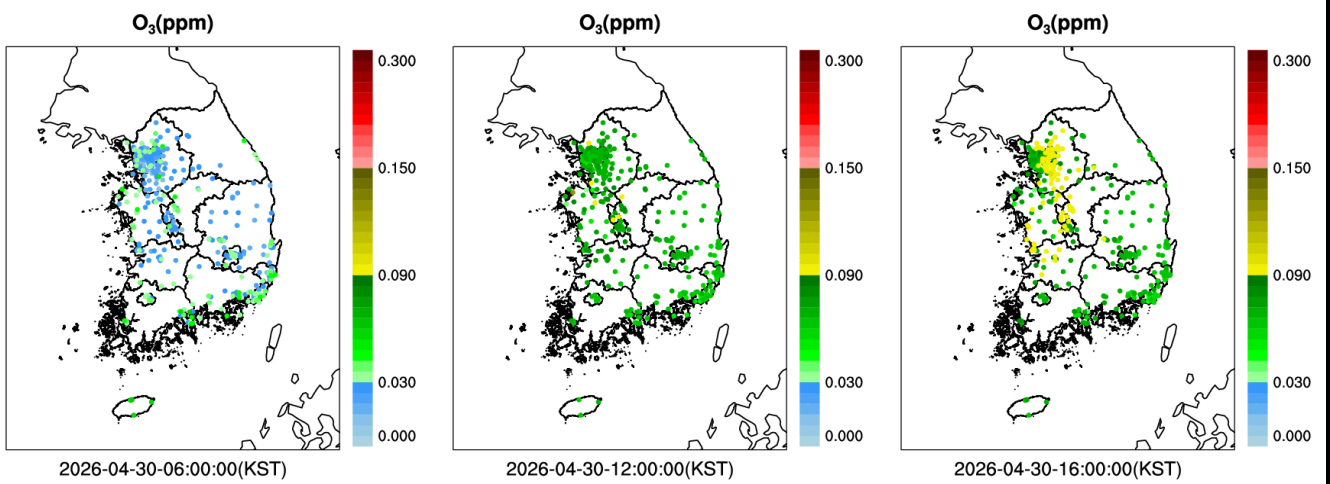
PM2.5



PM10



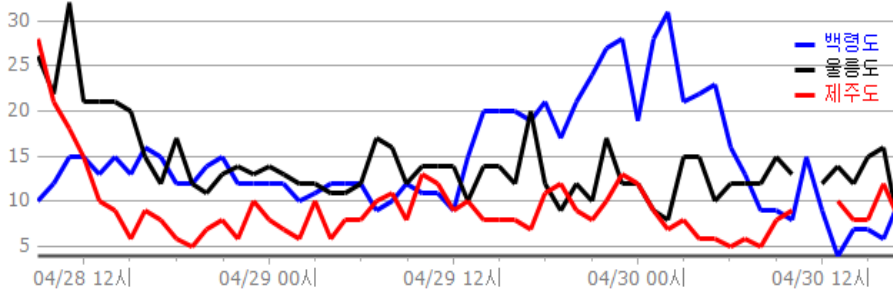
O<sub>3</sub>



"본 자료는 인증을 받지 않은 실시간 자료임" "자료 출처 : 경상북도보건환경연구원/한국환경공단"

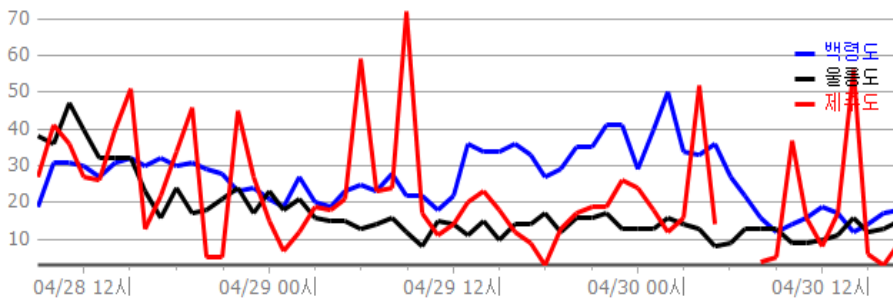
최근 3일간 배경지역 미세먼지 및 오존 추이

2026-04-30 목요일



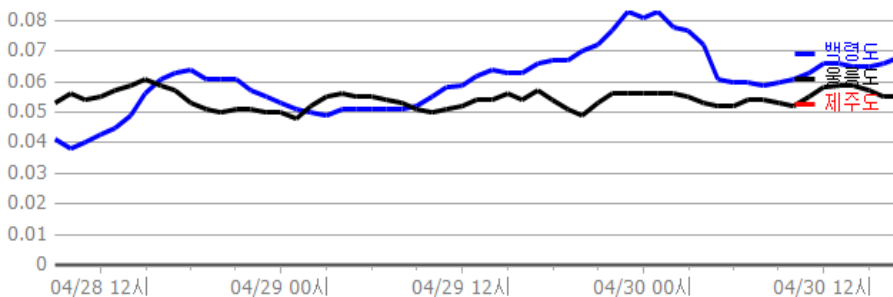
<16시 현재>

지점	PM10 (µg/m³)
백령도	중음(17)
울릉도	중음(13)
제주도	중음(3)



<16시 현재>

지점	PM2.5 (µg/m³)
백령도	중음(6)
울릉도	보통(16)
제주도	중음(12)



<16시 현재>

지점	O3 (ppm)
백령도	보통(0.066)
울릉도	보통(0.055)
제주도	-(-)

"본 자료는 인증을 받지 않은 실시간 자료임" "자료의 출처 : 경상북도보건환경연구원/한국환경공단"

# 기상 분석 결과

2026년 4월 30일 목요일

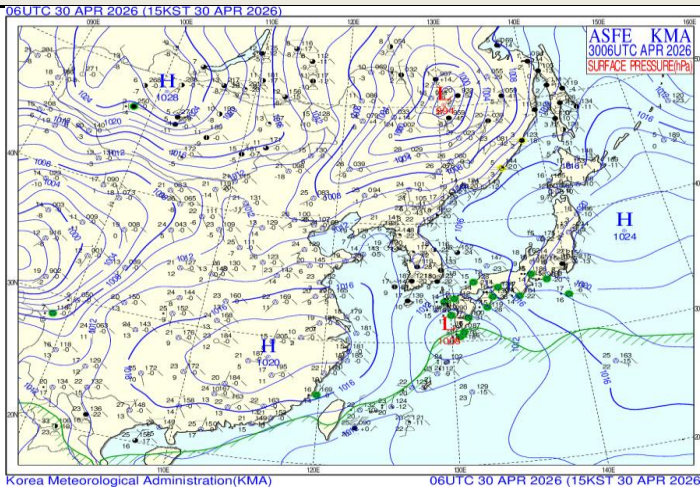
## ▶ 내일 예상 (기상청 제공)

- 2026-04-30 오후 5:00:00 발표 자료
- (종합) 대기 매우 건조, 산불 등 화재 유의, 오늘 늦은 오후~내일 아침 비
- (오늘, 30일) 대체로 흐림, 대구, 경북 늦은 오후(18시)부터 곳에 따라 비
- (내일, 5월 1일) 대체로 흐리다가 오후부터 차차 맑아짐, 대구, 경북 아침(06~09시)까지 비  
울릉도.독도 새벽(00~06시)부터 늦은 오후(15~18시) 사이 비
- (모레, 5월 2일) 구름많다가 오전부터 차차 흐려짐
- (글피, 5월 3일) 대체로 흐리고 대구, 경북 새벽(03~06시)부터 저녁(18~21시) 사이 비, 울릉도.독도 아침(06~09시)부터 밤(18~24시) 사이 비
- (그글피, 5월 4일) 대체로 흐리다가 늦은 새벽부터 차차 맑아짐
- \* 예상 강수량(30일~5월 1일)
- 대구, 경북: 5~10mm
- (5월 1일) 울릉도.독도: 10~30mm

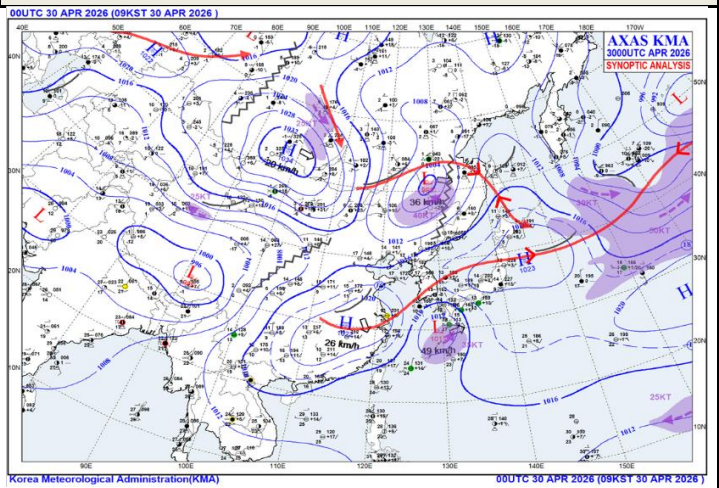
## 기상 요소

구분	날씨	예상기온	평균풍속	풍향	강수	강수확률
내일오전	흐리고 한때 비	11	약간 강 (4m/s ~ 9m/s)	NW-N	비	60
내일오후	맑음	23	약간 강 (4m/s ~ 9m/s)	NW-N	강수없음	10

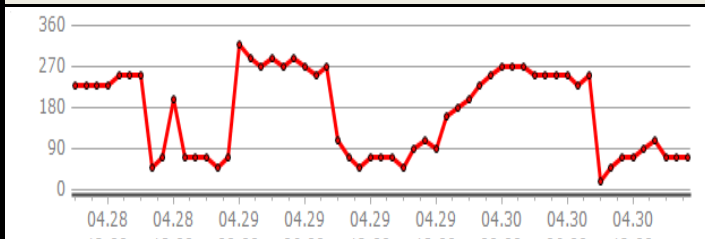
### 지상일기도



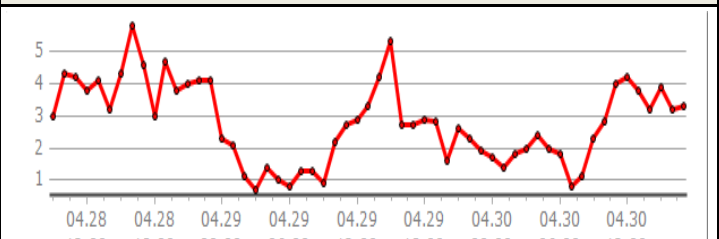
### 편집일기도



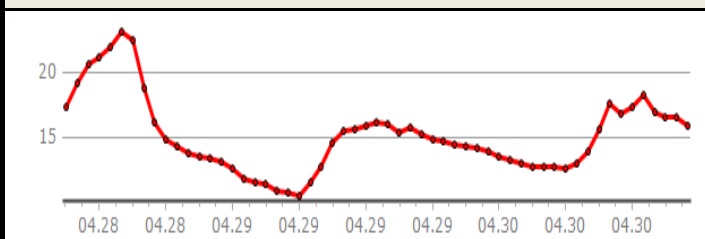
### 풍향



### 풍속



### 온도



### 습도

