

종합 진단 및 예측 결과

2026-04-29 수요일



예측결과	항목	서북권	서남권	동북권	동남권	울릉권
	미세먼지(PM2.5)	보통	보통	좋음	보통	좋음
	미세먼지(PM10)	좋음	좋음	좋음	좋음	좋음
	오존(O3)	보통	보통	보통	보통	보통

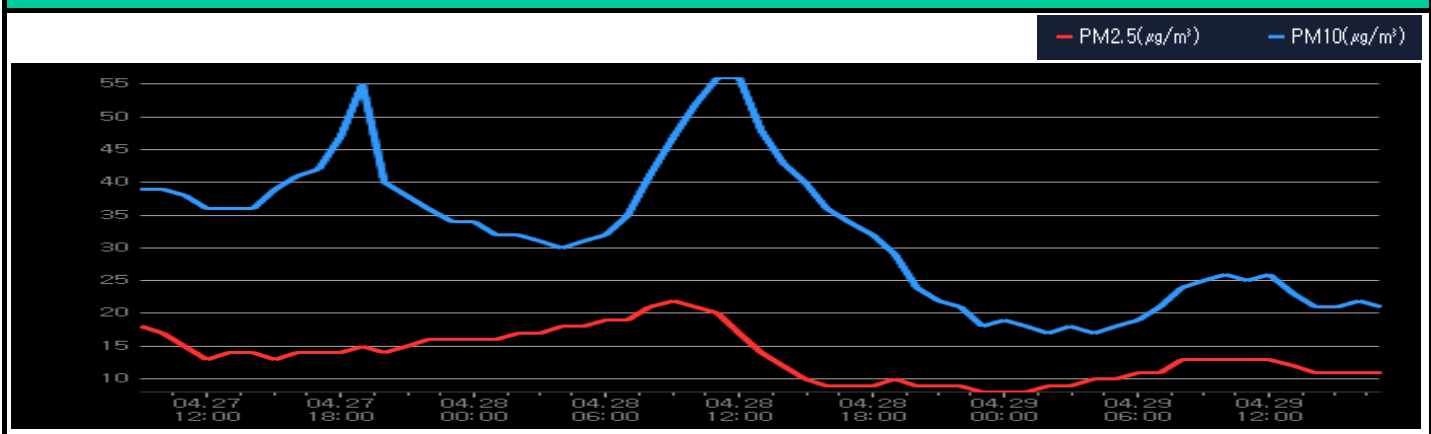
- 오늘(29일) [미세먼지] 경북지역 오늘 대기질은 '좋음' 수준
PM10(17시 기준 일평균) : 전권역 '좋음'
PM2.5(17시 기준 일평균) : 전권역 '좋음'
[오존] (17시 최대 농도 기준) : 전권역 '보통'

- 내일(30일) [미세먼지] 경북지역 내일 대기질은 대체로 '보통' 수준
PM10 : 전권역 '좋음' 예상
PM2.5 : 서북, 서남, 동남권 '보통', 동북, 울릉권 '좋음' 예상
[오존] 일 최고 농도 '보통' 예상

대기질 분석 결과 (17시 기준)

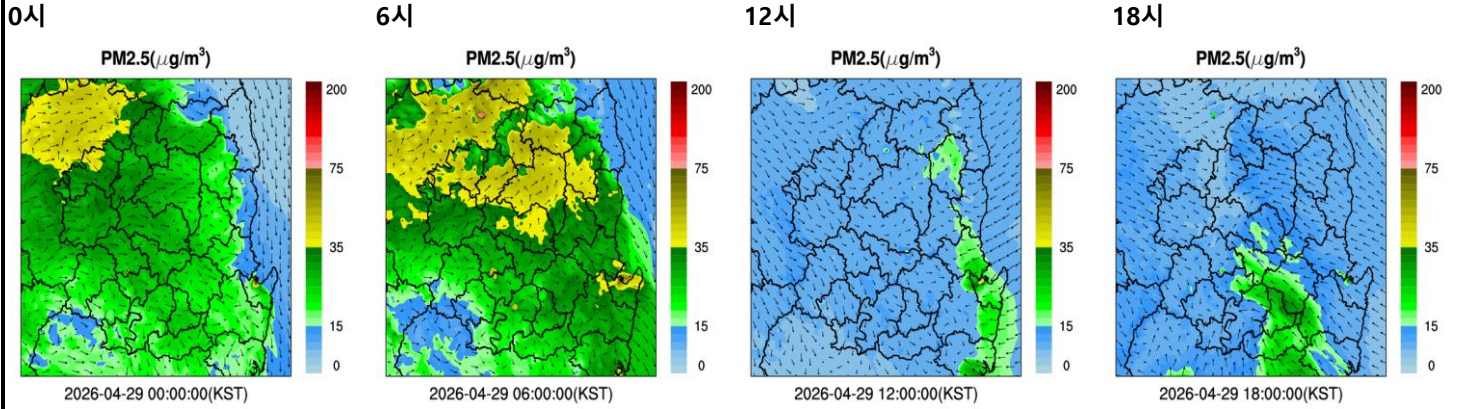
경북지역평균	항목	일평균	최대	최소
	PM2.5 ($\mu\text{g}/\text{m}^3$)	11	13(12:00)	8(01:00)
	PM10 ($\mu\text{g}/\text{m}^3$)	21	26(12:00)	17(02:00)
	O3 (ppm)	0.06	0.066(14:00)	0.052(08:00)

최근 3일간 농도 추이

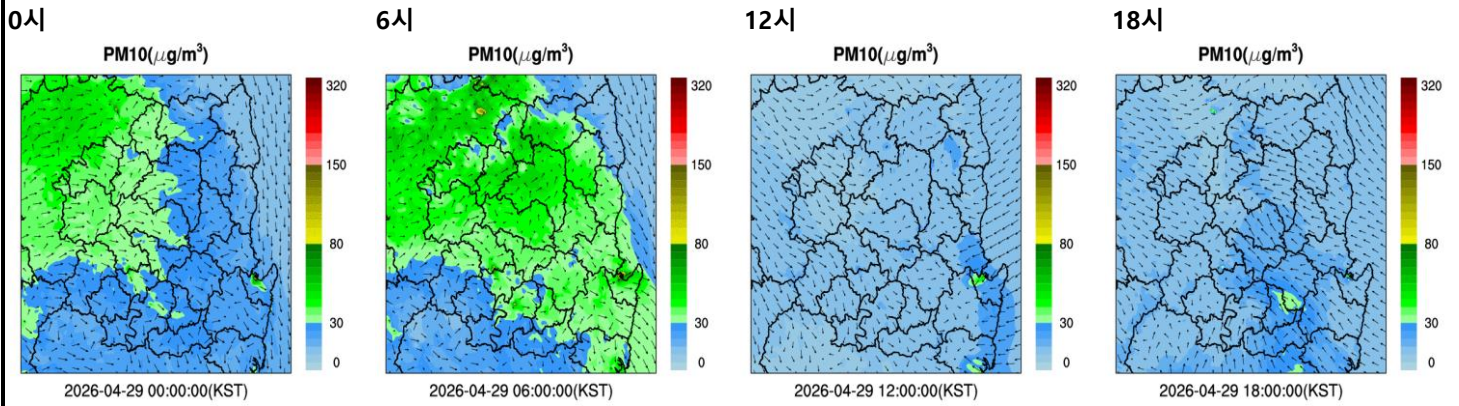


오늘

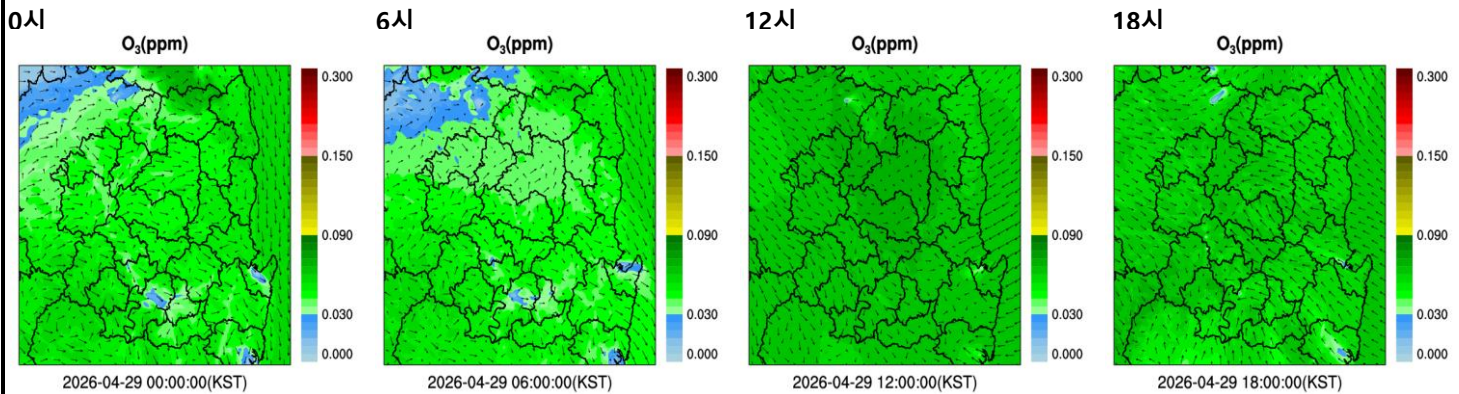
PM2.5



PM10



O3

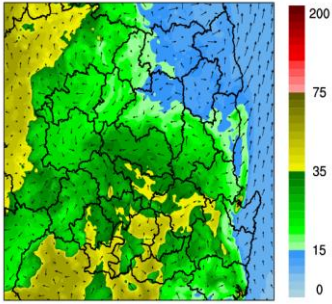


내일

PM2.5

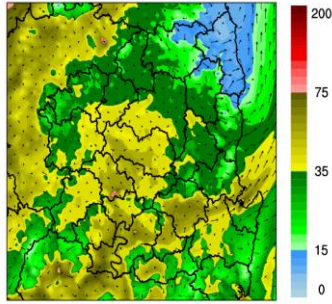
0시

PM2.5($\mu\text{g}/\text{m}^3$)



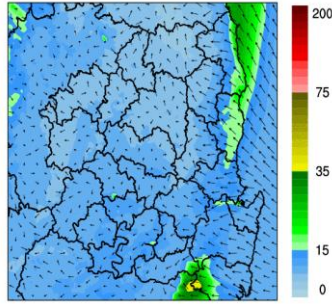
6시

PM2.5($\mu\text{g}/\text{m}^3$)



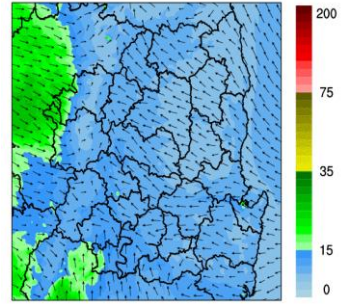
12시

PM2.5($\mu\text{g}/\text{m}^3$)



18시

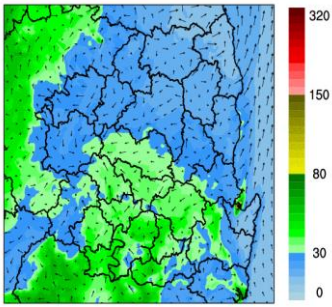
PM2.5($\mu\text{g}/\text{m}^3$)



PM10

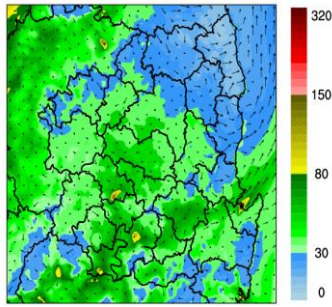
0시

PM10($\mu\text{g}/\text{m}^3$)



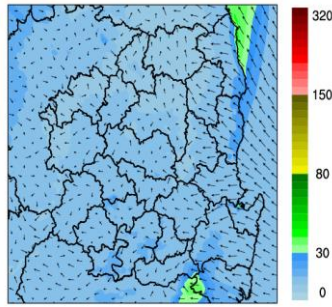
6시

PM10($\mu\text{g}/\text{m}^3$)



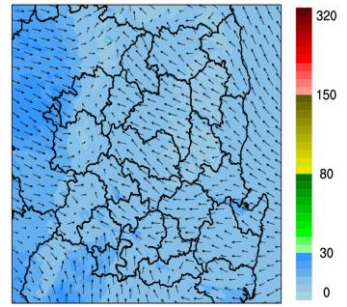
12시

PM10($\mu\text{g}/\text{m}^3$)



18시

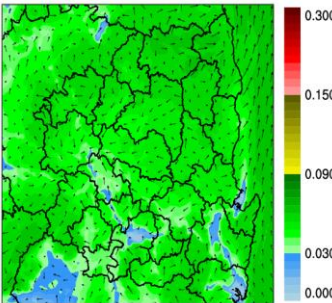
PM10($\mu\text{g}/\text{m}^3$)



O3

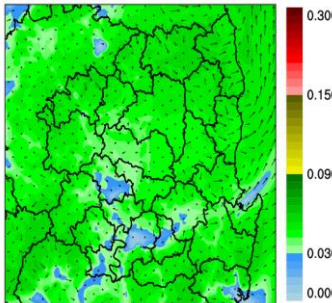
0시

O₃(ppm)



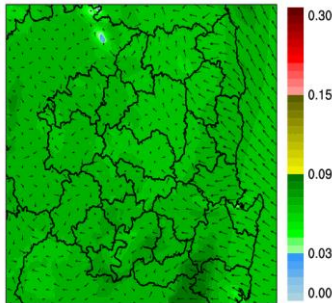
6시

O₃(ppm)



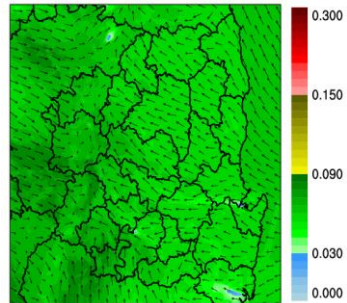
12시

O₃(ppm)



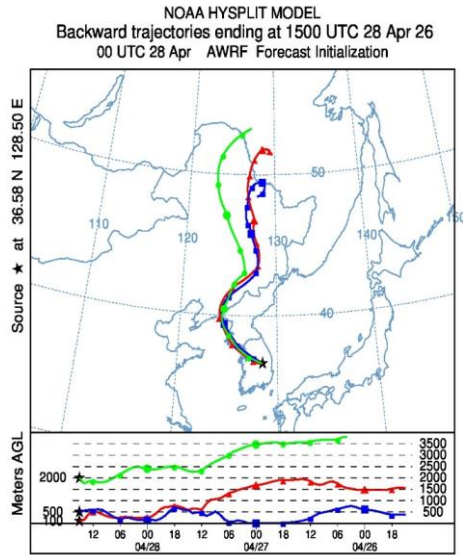
18시

O₃(ppm)

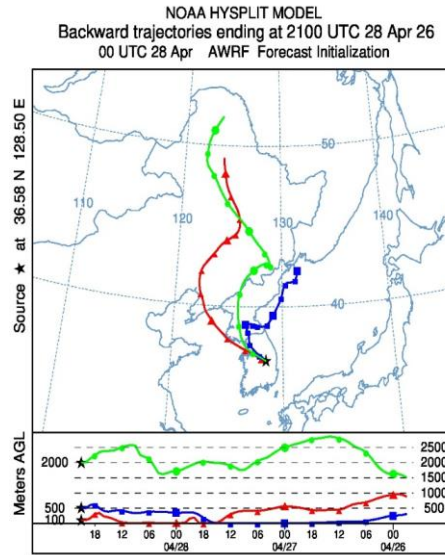


외국

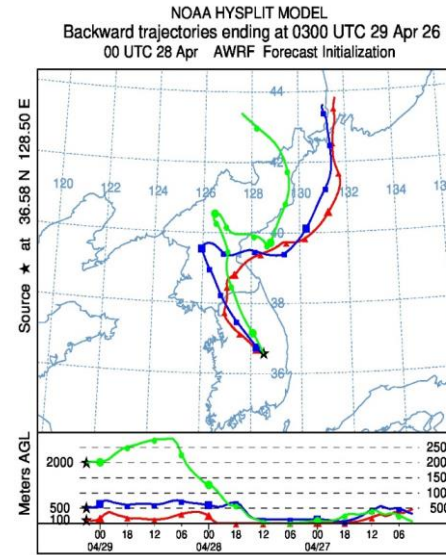
0시



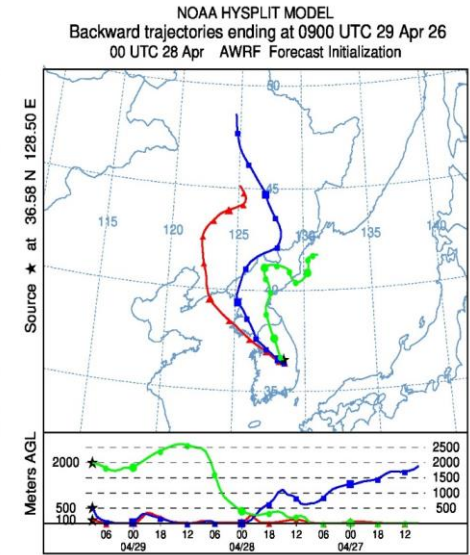
6시



12시

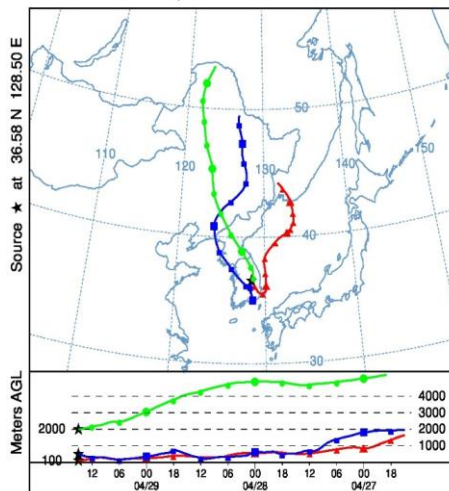


18시

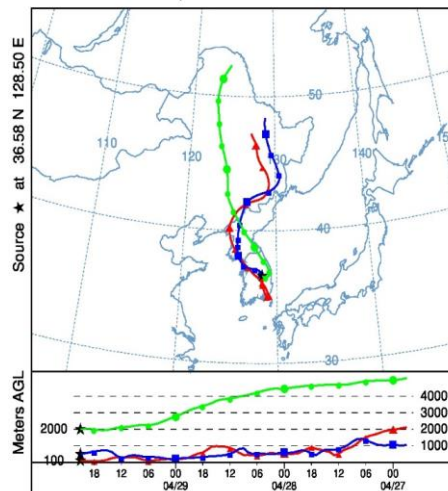


내국

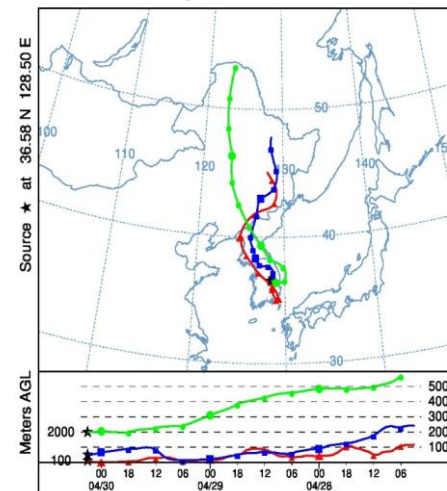
NOAA HYSPLIT MODEL
Backward trajectories ending at 1500 UTC 29 Apr 26
00 UTC 28 Apr AWRP Forecast Initialization



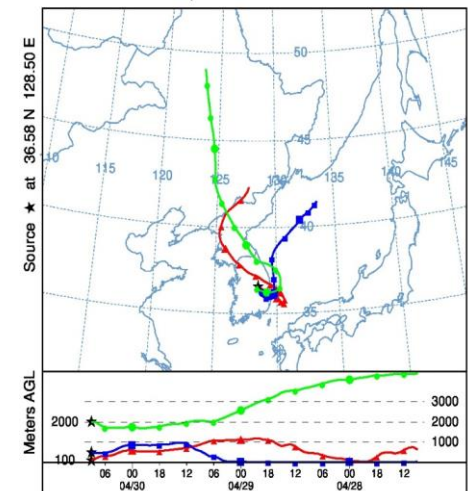
NOAA HYSPLIT MODEL
Backward trajectories ending at 2100 UTC 29 Apr 26
00 UTC 28 Apr AWRP Forecast Initialization



NOAA HYSPLIT MODEL
Backward trajectories ending at 0300 UTC 30 Apr 26
00 UTC 28 Apr AWRP Forecast Initialization



NOAA HYSPLIT MODEL
Backward trajectories ending at 0900 UTC 30 Apr 26
00 UTC 28 Apr AWRP Forecast Initialization



분석 결과

기류분석 결과는 경상북도 안동시에 도달할 것으로 예상되는 기류의 이동 경로를 나타냄(붉은색 100m, 파란색 500m, 연두색 2000m)

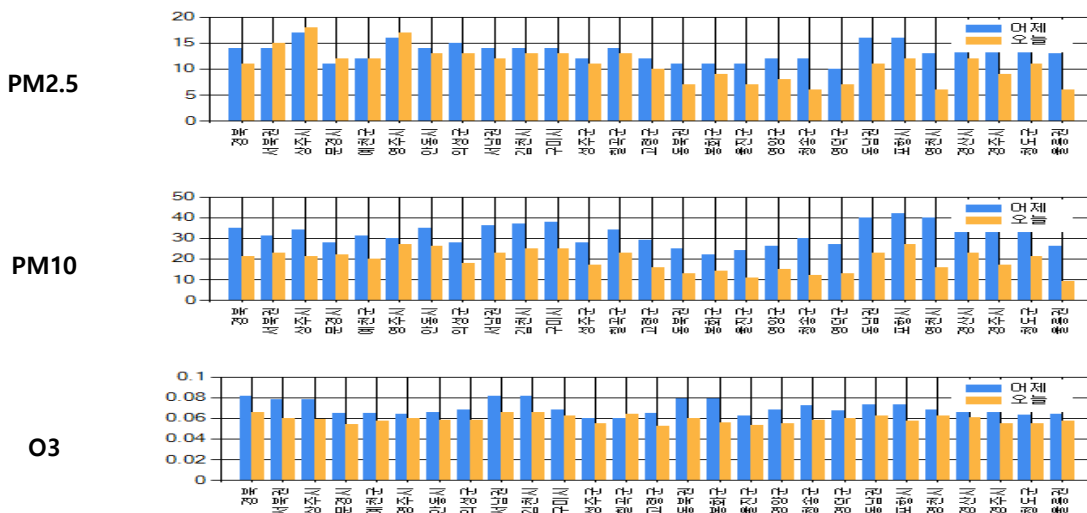
경북 미세먼지 대기오염도

2026-04-29 수요일

▶오늘 현황
(2026-04-29)

PM-10(17시 기준 일평균) '좋음'
PM-2.5(17시 기준 일평균) '좋음'
오존(17시 기준 일평균) '보통'

PM2.5 (µg/m³)			PM10 (µg/m³)			최대 O3 (ppm)		
지역	어제	오늘	지역	어제	오늘	지역	어제	오늘
경북	14	11	경북	35	21	경북	0.081	0.066
서북권	14	15	서북권	31	23	서북권	0.078	0.060
상주시	17	18	상주시	34	21	상주시	0.078	0.059
문경시	11	12	문경시	28	22	문경시	0.065	0.054
예천군	12	12	예천군	31	20	예천군	0.065	0.057
영주시	16	17	영주시	30	27	영주시	0.064	0.060
안동시	14	13	안동시	35	26	안동시	0.066	0.058
의성군	15	13	의성군	28	18	의성군	0.068	0.058
서남권	14	12	서남권	36	23	서남권	0.081	0.066
김천시	14	13	김천시	37	25	김천시	0.081	0.066
구미시	14	13	구미시	38	25	구미시	0.068	0.062
성주군	12	11	성주군	28	17	성주군	0.060	0.055
칠곡군	14	13	칠곡군	34	23	칠곡군	0.060	0.064
고령군	12	10	고령군	29	16	고령군	0.065	0.052
동북권	11	7	동북권	25	13	동북권	0.079	0.060
봉화군	11	9	봉화군	22	14	봉화군	0.079	0.056
울진군	11	7	울진군	24	11	울진군	0.062	0.053
영양군	12	8	영양군	26	15	영양군	0.068	0.055
청송군	12	6	청송군	30	12	청송군	0.072	0.058
영덕군	10	7	영덕군	27	13	영덕군	0.067	0.060
동남권	16	11	동남권	40	23	동남권	0.073	0.062
포항시	16	12	포항시	42	27	포항시	0.073	0.057
영천시	13	6	영천시	40	16	영천시	0.068	0.062
경산시	18	12	경산시	41	23	경산시	0.069	0.061
경주시	15	9	경주시	35	17	경주시	0.070	0.055
청도군	15	11	청도군	39	21	청도군	0.063	0.055
울릉권	13	6	울릉권	26	9	울릉권	0.064	0.057



"본 자료는 인증을 받지 않은 실시간 자료임" "자료 출처 : 경상북도보건환경연구원/한국환경공단"

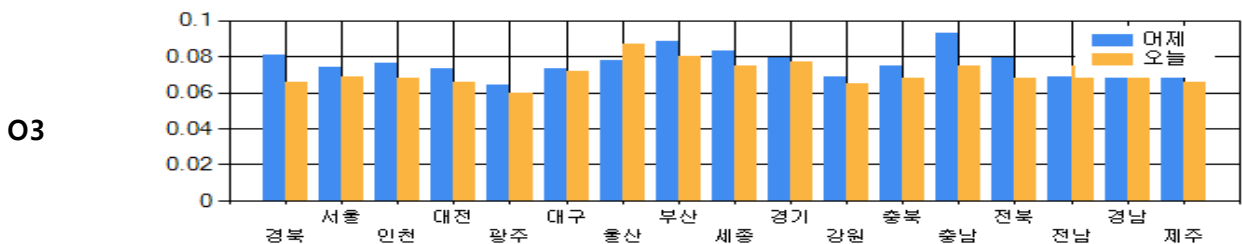
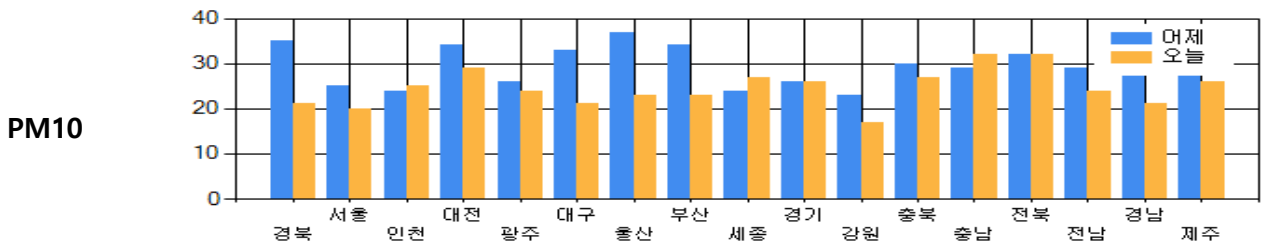
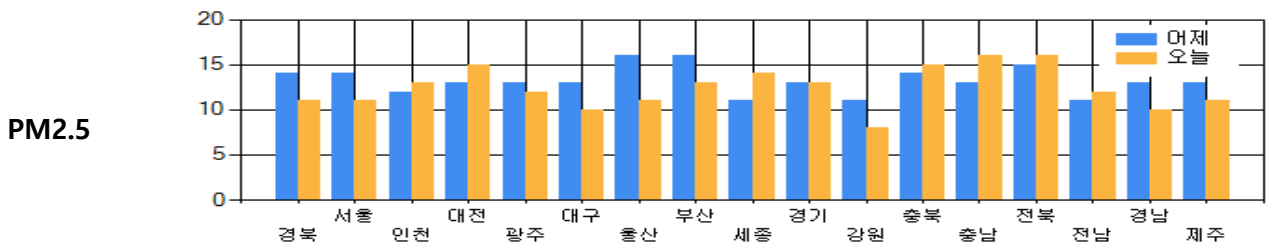
전국 미세먼지 대기오염도

2026-04-29 수요일

▶ 오늘 현황
(2026-04-29)

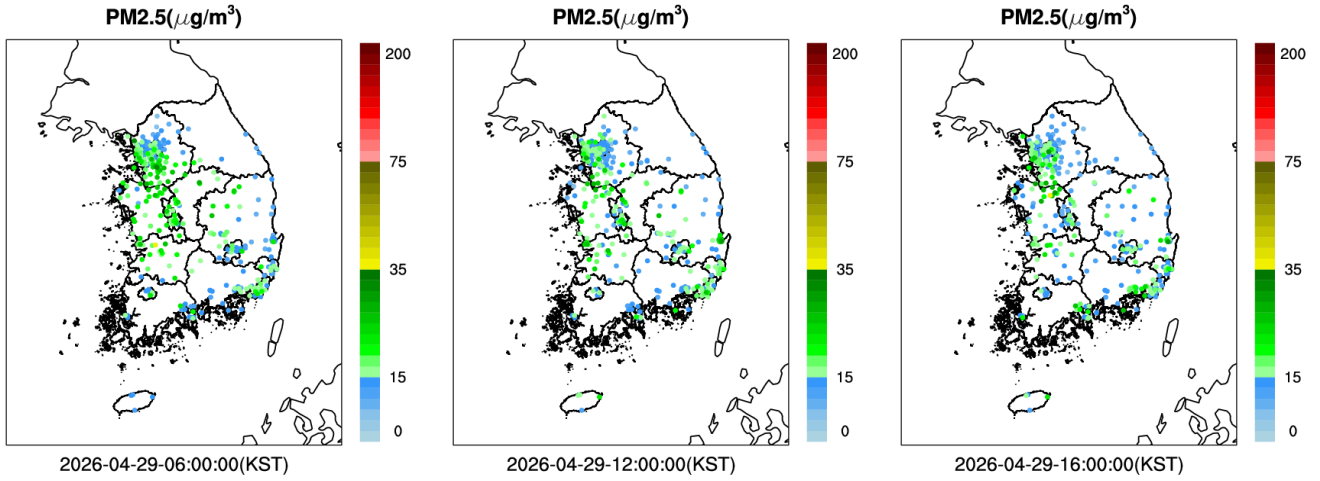
PM-10(17시 기준 일평균) ' 좋음'
PM-2.5(17시 기준 일평균) ' 좋음'
오존(17시 기준 일평균) ' 보통'

PM2.5 (µg/m³)			PM10 (µg/m³)			최대 O3 (ppm)		
지역	어제	오늘	지역	어제	오늘	지역	어제	오늘
경북	14	11	경북	35	21	경북	0.081	0.066
서울	14	11	서울	25	20	서울	0.074	0.069
인천	12	13	인천	24	25	인천	0.076	0.068
대전	13	15	대전	34	29	대전	0.073	0.066
광주	13	12	광주	26	24	광주	0.064	0.060
대구	13	10	대구	33	21	대구	0.073	0.072
울산	16	11	울산	37	23	울산	0.078	0.087
부산	16	13	부산	34	23	부산	0.088	0.080
세종	11	14	세종	24	27	세종	0.083	0.075
경기	13	13	경기	26	26	경기	0.079	0.077
강원	11	8	강원	23	17	강원	0.069	0.065
충북	14	15	충북	30	27	충북	0.075	0.068
충남	13	16	충남	29	32	충남	0.093	0.075
전북	15	16	전북	32	32	전북	0.079	0.068
전남	11	12	전남	29	24	전남	0.069	0.075
경남	13	10	경남	29	21	경남	0.077	0.072
제주	13	11	제주	30	26	제주	0.078	0.066

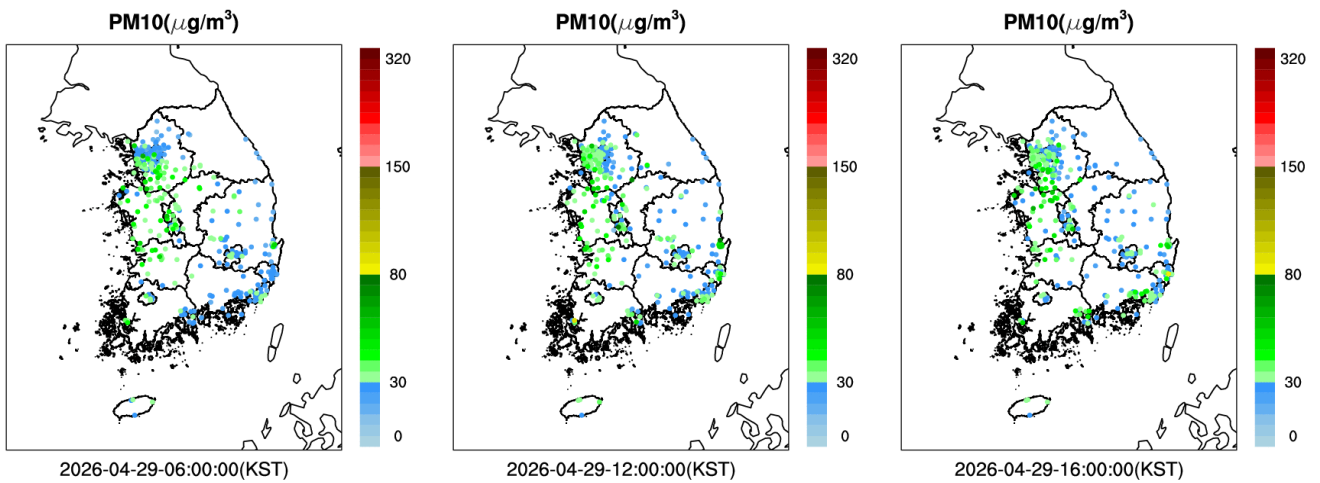


"본 자료는 인증을 받지 않은 실시간 자료임" "자료 출처 : 경상북도보건환경연구원/한국환경공단"

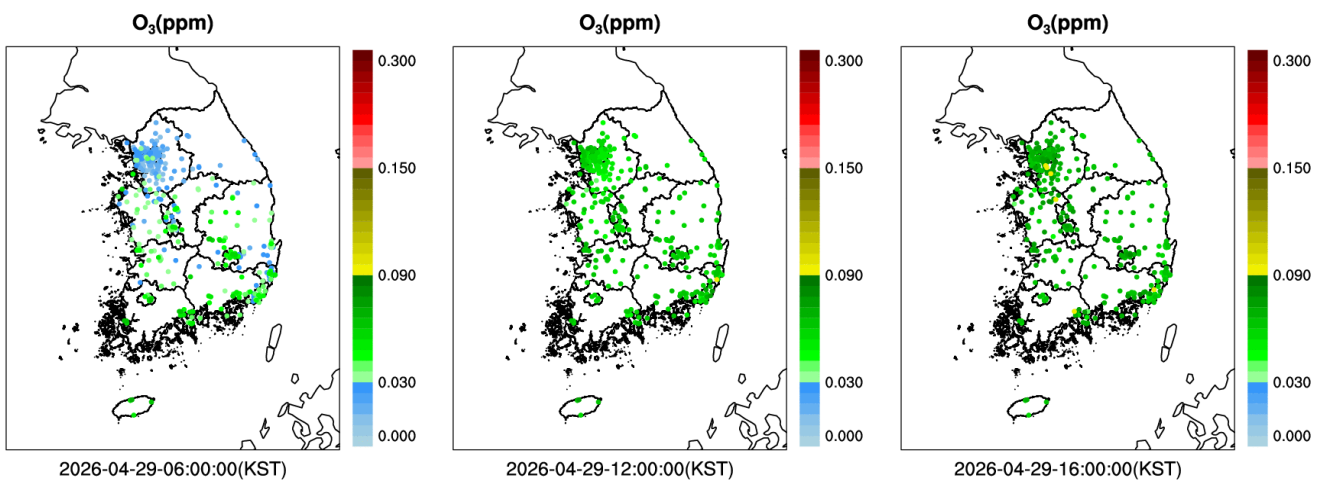
PM2.5



PM10



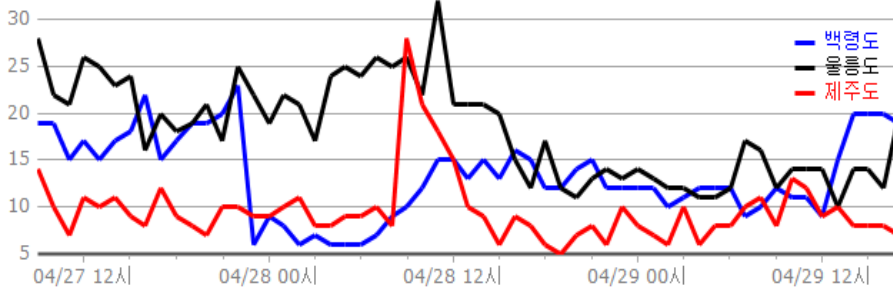
O3



"본 자료는 인증을 받지 않은 실시간 자료임" "자료 출처 : 경상북도보건환경연구원/한국환경공단"

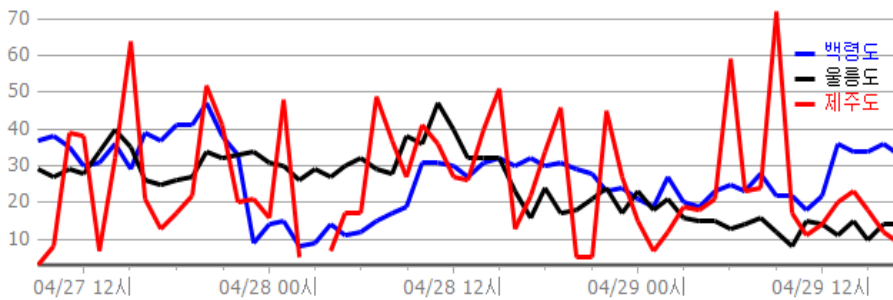
최근 3일간 배경지역 미세먼지 및 오존 추이

2026-04-29 수요일



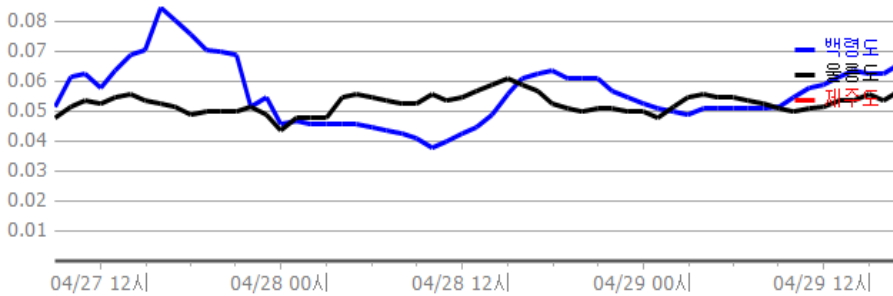
<16시 현재>

지점	PM10 (µg/m³)
백령도	보통(36)
울릉도	좋음(14)
제주도	좋음(12)



<16시 현재>

지점	PM2.5 (µg/m³)
백령도	보통(20)
울릉도	좋음(12)
제주도	좋음(8)



<16시 현재>

지점	O3 (ppm)
백령도	보통(0.063)
울릉도	보통(0.054)
제주도	-(-)

"본 자료는 인증을 받지 않은 실시간 자료임" "자료의 출처 : 경상북도보건환경연구원/한국환경공단"

기상 분석 결과

2026년 4월 29일 수요일

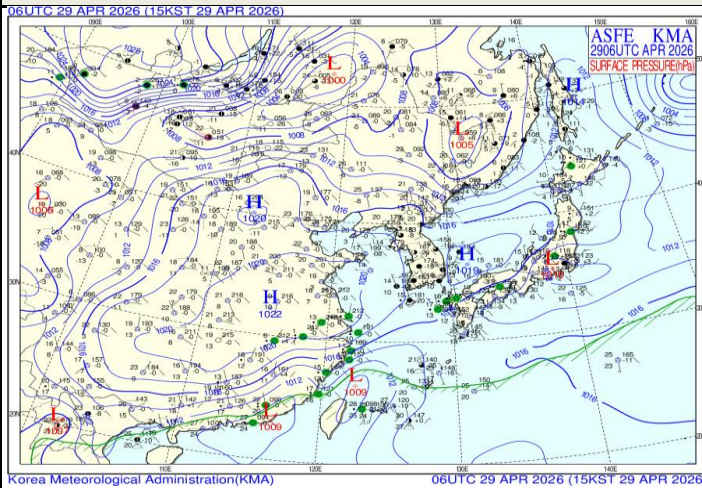
▶ 내일 예상 (기상청 제공)

- 2026-04-29 오후 5:00:00 발표 자료
- (종합) 대기 매우 건조, 산불 등 화재 유의, 내일 늦은 오후~모레 새벽 대구, 경북 비
- (오늘, 29일) 대체로 흐림
- (내일, 30일) 대체로 맑다가 오후부터 차차 흐려짐, 늦은 오후(15~18시)부터 모레 새벽(00시~06시) 사이 대구, 경북 곳에 따라 비
- (모레, 5월 1일) 대체로 흐리다가 아침부터 차차 맑아지겠음, 울릉도.독도 흐리다가 늦은 오후부터 맑아지겠으며, 새벽(00~06시)부터 늦은 오후(15~18시) 사이 비
- (글피, 5월 2일) 대체로 흐림
- (그글피, 5월 3일) 흐리고 비
- * 예상 강수량(30일~5월 1일)
- 대구, 경북: 5~10mm
- (5월 1일) 울릉도.독도: 5~20mm

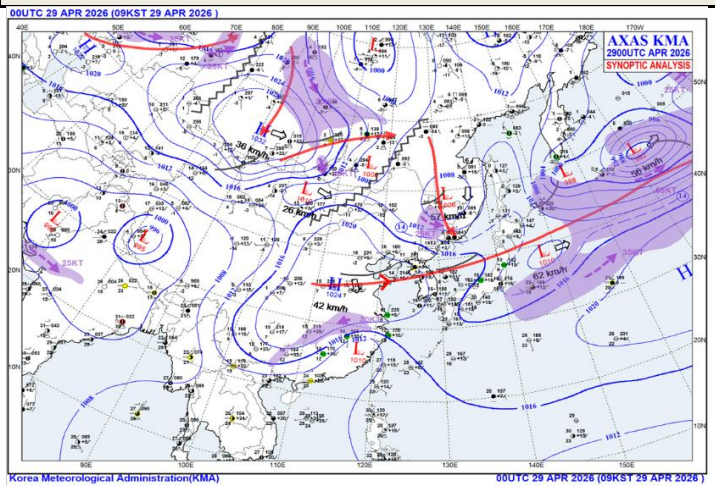
기상 요소

구분	날씨	예상기온	평균풍속	풍향	강수	강수확률
내일오전	구름많음	10	강 (9m/s ~ 14m/s)	N-NE	강수없음	20
내일오후	구름많고 한때 비 곳	22	약간 강 (4m/s ~ 9m/s)	S-SW	비	60

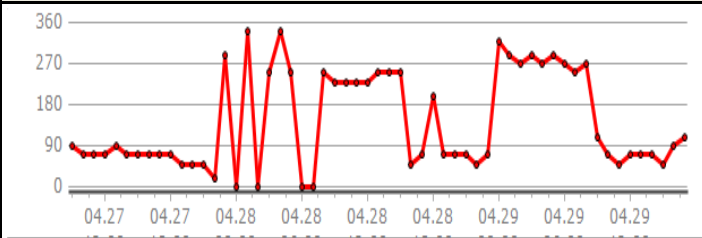
지상일기도



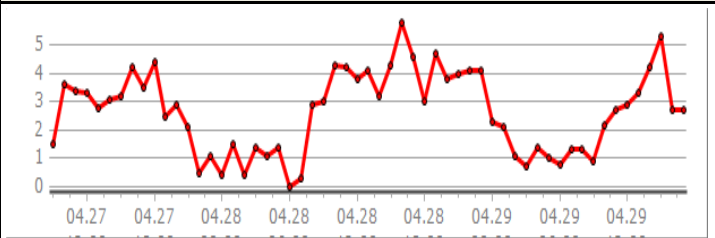
편집일기도



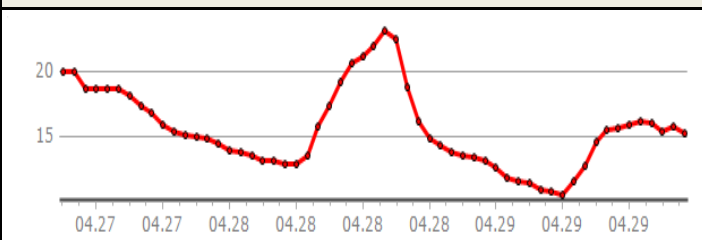
풍향



풍속



온도



습도

