

종합 진단 및 예측 결과

2026-04-28 화요일



예측결과	항목	서북권	서남권	동북권	동남권	울릉권
	미세먼지(PM2.5)	좋음	좋음	좋음	보통	좋음
	미세먼지(PM10)	좋음	좋음	좋음	좋음	좋음
	오존(O3)	보통	보통	보통	보통	보통

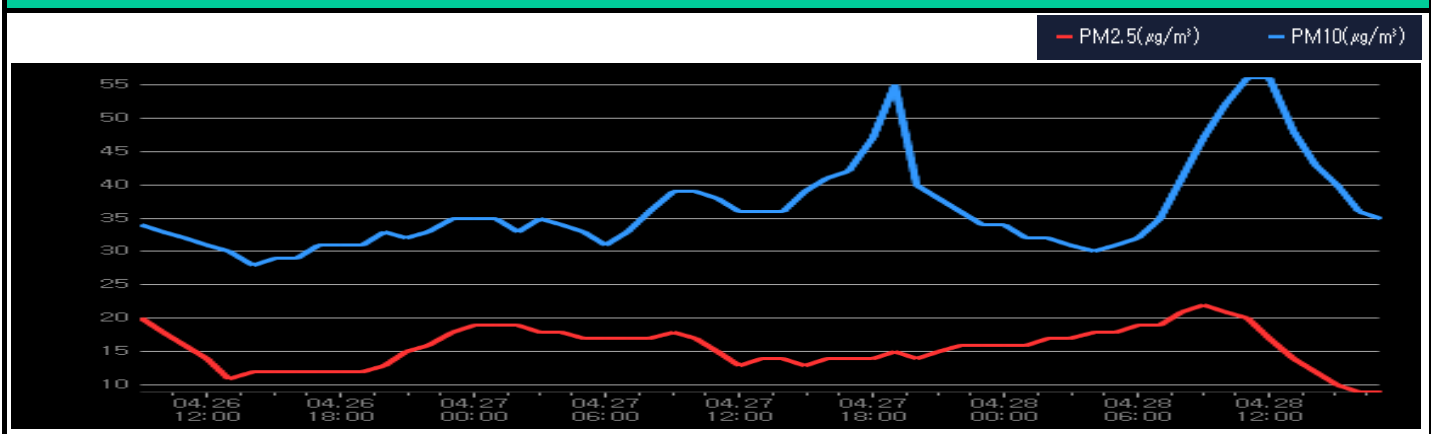
- 오늘(28일) [미세먼지] 경북지역 오늘 대기질은 '보통' 수준  
PM10(17시 기준 일평균) : 서북, 서남, 동남권 '보통' 동북, 울릉권 '좋음'  
PM2.5(17시 기준 일평균) : 서북, 서남, 동남권 '보통' 동북, 울릉권 '좋음'  
[오존] (17시 최대 농도 기준) : 전권역 '보통'

- 내일(29일) [미세먼지] 경북지역 내일 대기질은 대체로 '보통' 수준  
PM10 : 전권역 '좋음' 예상  
PM2.5 : 대체로 '좋음', 동남권 '보통' 예상  
[오존] 일 최고 농도 '보통' 예상

대기질 분석 결과 (17시 기준)

경북지역평균	항목	일평균	최대	최소
	PM2.5 ( $\mu\text{g}/\text{m}^3$ )	16	22(09:00)	9(16:00)
	PM10 ( $\mu\text{g}/\text{m}^3$ )	40	56(12:00)	30(04:00)
	O3 (ppm)	0.074	0.081(08:00)	0.068(02:00)

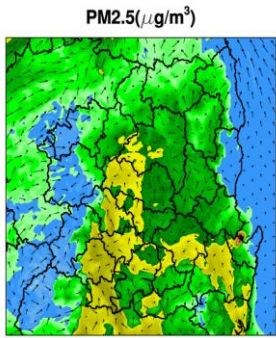
최근 3일간 농도 추이



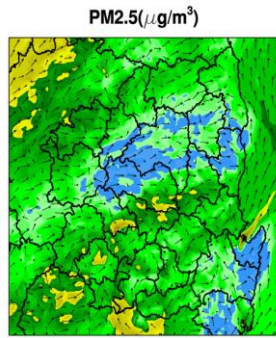
오늘

PM2.5

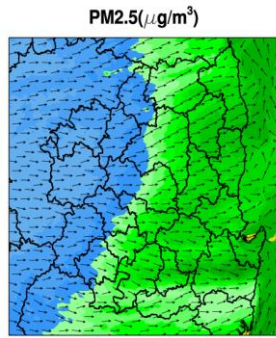
0시



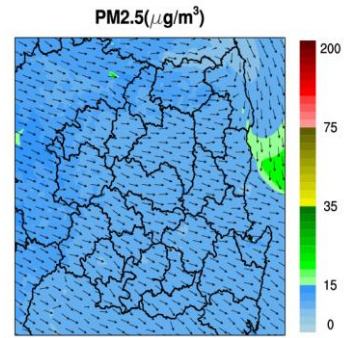
6시



12시

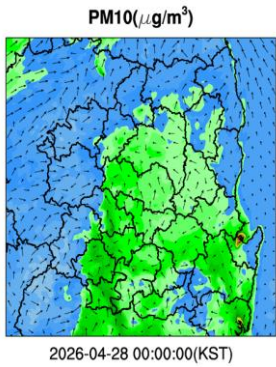


18시

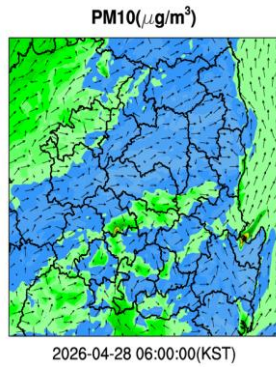


PM10

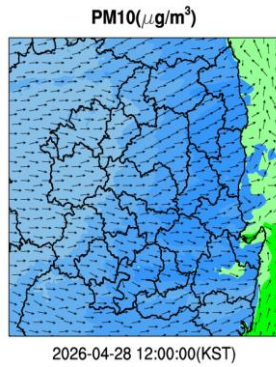
0시



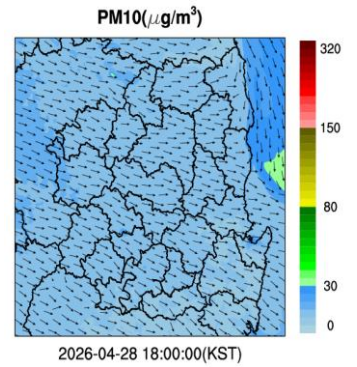
6시



12시

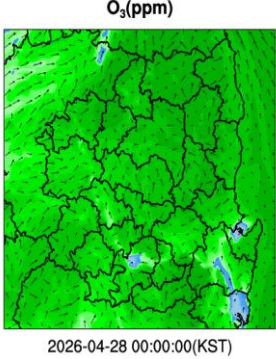


18시

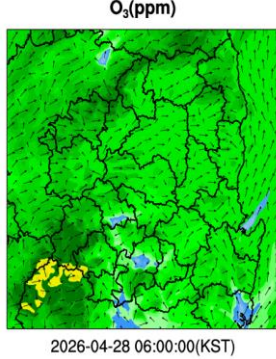


O3

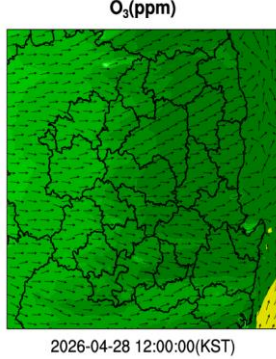
0시



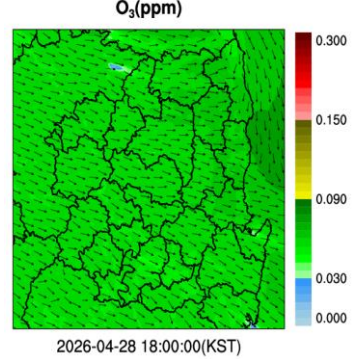
6시



12시



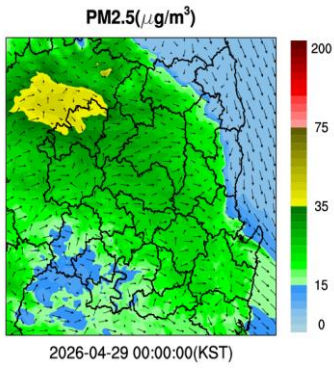
18시



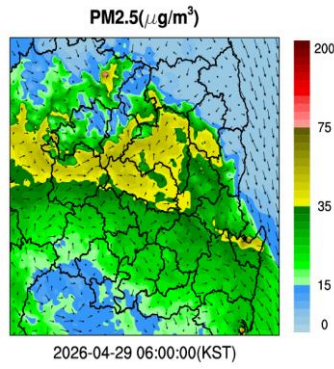
내일

PM2.5

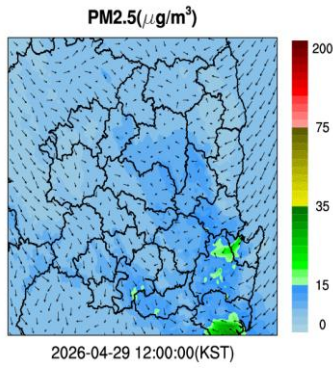
0시



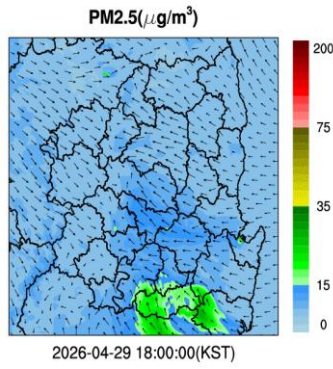
6시



12시

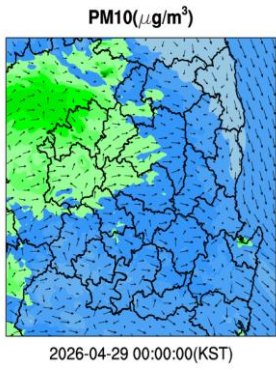


18시

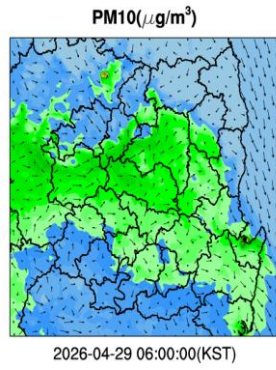


PM10

0시



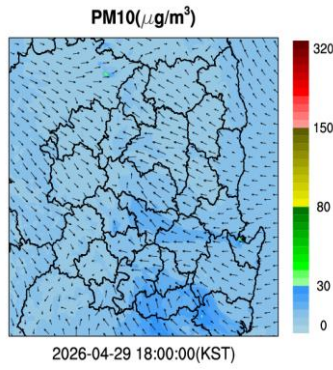
6시



12시

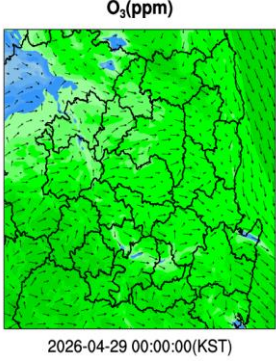


18시

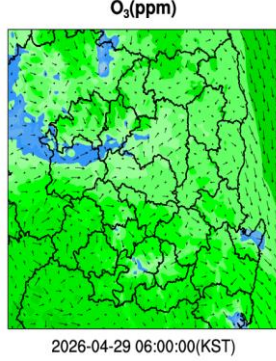


O3

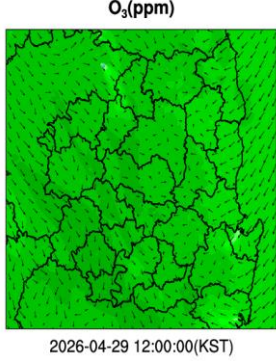
0시



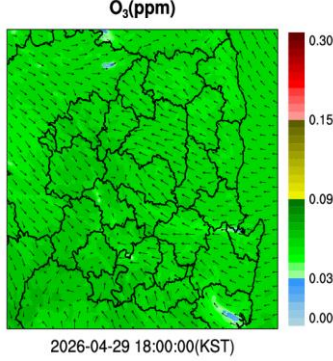
6시



12시



18시



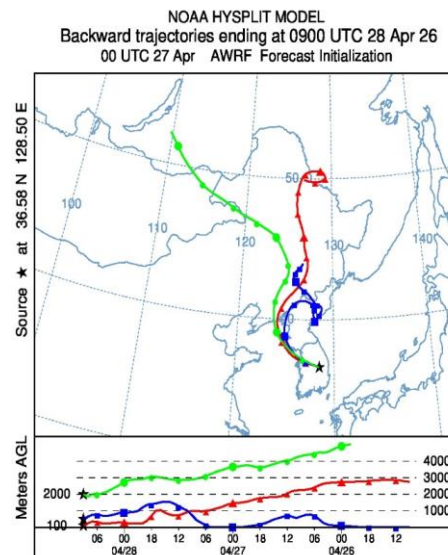
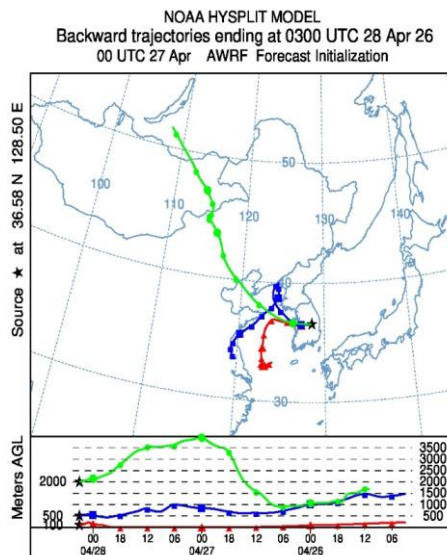
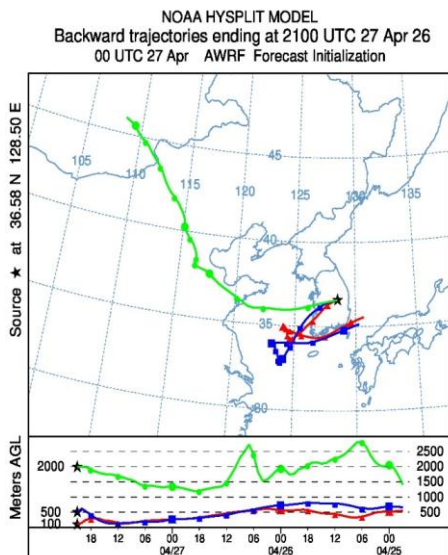
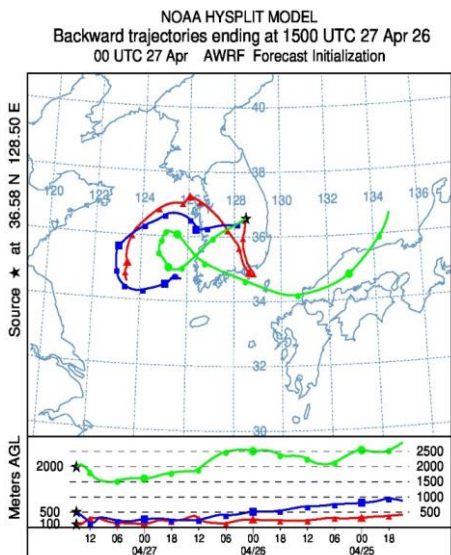
0시

6시

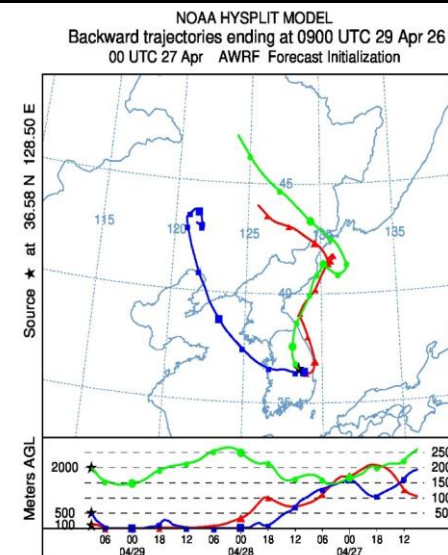
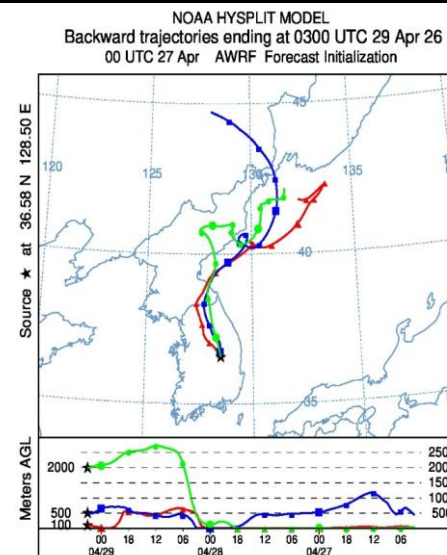
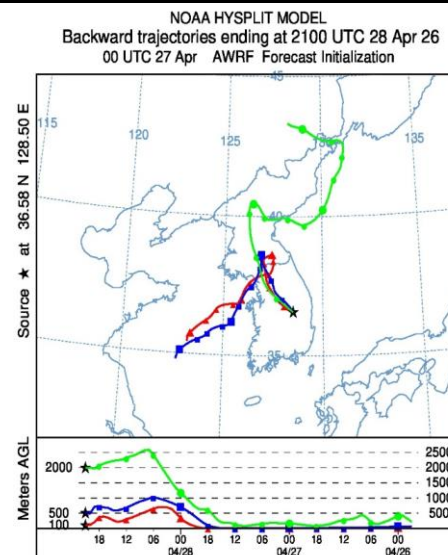
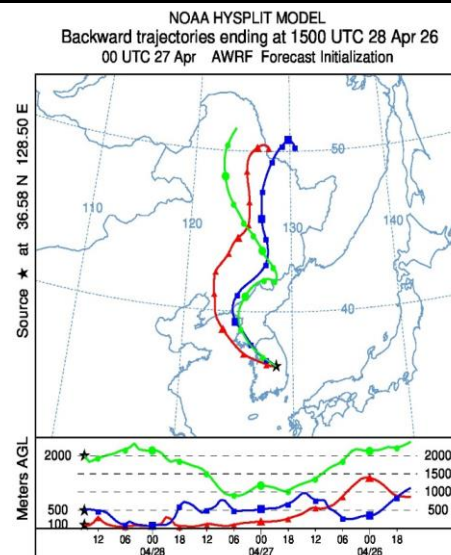
12시

18시

외국



내국



분석 결과

기류분석 결과는 경상북도 안동시에 도달할 것으로 예상되는 기류의 이동 경로를 나타냄(붉은색 100m, 파란색 500m, 연두색 2000m)

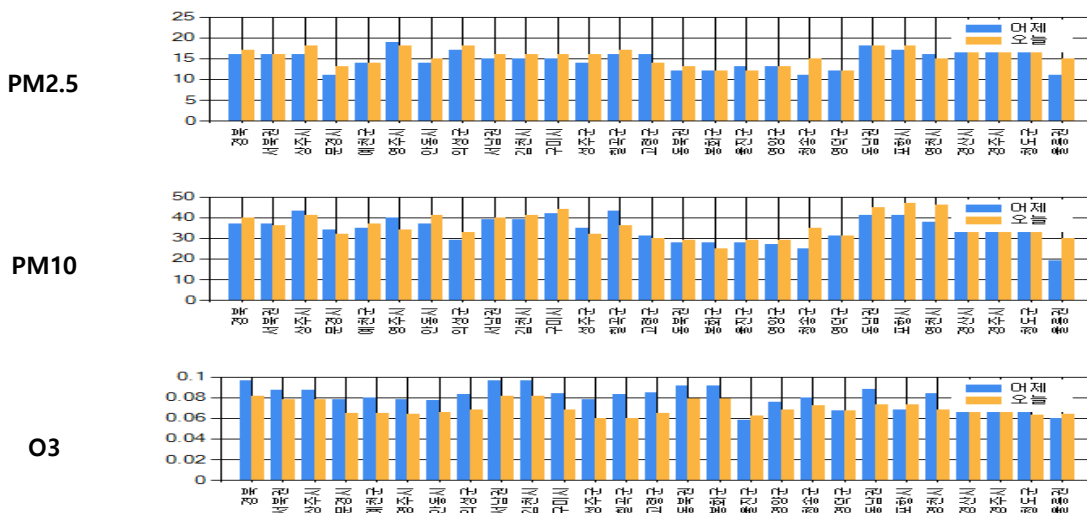
경북 미세먼지 대기오염도

2026-04-28 화요일

▶오늘 현황  
(2026-04-28)

PM-10(17시 기준 일평균) '보통'  
PM-2.5(17시 기준 일평균) '보통'  
오존(17시 기준 일평균) '보통'

PM2.5 (µg/m³)			PM10 (µg/m³)			최대 O3 (ppm)		
지역	어제	오늘	지역	어제	오늘	지역	어제	오늘
경북	16	17	경북	37	40	경북	0.096	0.081
서북권	16	16	서북권	37	36	서북권	0.087	0.078
상주시	16	18	상주시	43	41	상주시	0.087	0.078
문경시	11	13	문경시	34	32	문경시	0.078	0.065
예천군	14	14	예천군	35	37	예천군	0.080	0.065
영주시	19	18	영주시	40	34	영주시	0.078	0.064
안동시	14	15	안동시	37	41	안동시	0.077	0.066
의성군	17	18	의성군	29	33	의성군	0.083	0.068
서남권	15	16	서남권	39	40	서남권	0.096	0.081
김천시	15	16	김천시	39	41	김천시	0.096	0.081
구미시	15	16	구미시	42	44	구미시	0.084	0.068
성주군	14	16	성주군	35	32	성주군	0.078	0.060
칠곡군	16	17	칠곡군	43	36	칠곡군	0.083	0.060
고령군	16	14	고령군	31	30	고령군	0.085	0.065
동북권	12	13	동북권	28	29	동북권	0.091	0.079
봉화군	12	12	봉화군	28	25	봉화군	0.091	0.079
울진군	13	12	울진군	28	29	울진군	0.058	0.062
영양군	13	13	영양군	27	29	영양군	0.076	0.068
청송군	11	15	청송군	25	35	청송군	0.080	0.072
영덕군	12	12	영덕군	31	31	영덕군	0.067	0.067
동남권	18	18	동남권	41	45	동남권	0.088	0.073
포항시	17	18	포항시	41	47	포항시	0.068	0.073
영천시	16	15	영천시	38	46	영천시	0.084	0.068
경산시	21	21	경산시	46	47	경산시	0.088	0.069
경주시	17	17	경주시	37	40	경주시	0.072	0.070
청도군	18	18	청도군	40	41	청도군	0.083	0.063
울릉권	11	15	울릉권	19	30	울릉권	0.060	0.064



"본 자료는 인증을 받지 않은 실시간 자료임" "자료 출처 : 경상북도보건환경연구원/한국환경공단"

# 전국 미세먼지 대기오염도

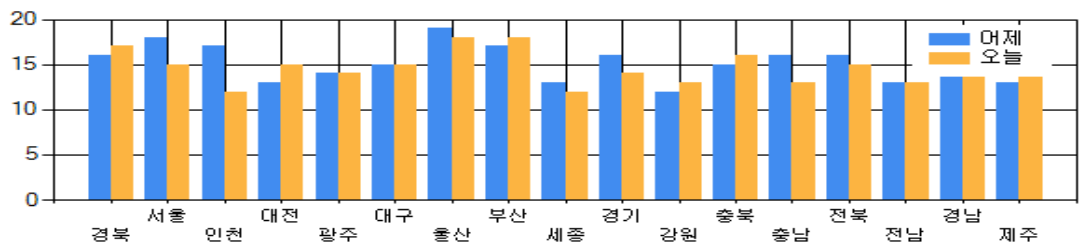
2026-04-28 화요일

▶ 오늘 현황  
(2026-04-28)

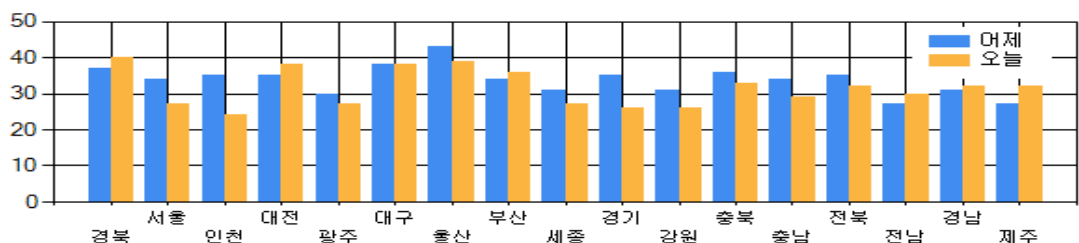
PM-10(17시 기준 일평균) '보통'  
PM-2.5(17시 기준 일평균) '보통'  
오존(17시 기준 일평균) '보통'

PM2.5 (µg/m³)			PM10 (µg/m³)			최대 O3 (ppm)		
지역	어제	오늘	지역	어제	오늘	지역	어제	오늘
경북	16	17	경북	37	40	경북	0.096	0.081
서울	18	15	서울	34	27	서울	0.084	0.074
인천	17	12	인천	35	24	인천	0.085	0.076
대전	13	15	대전	35	38	대전	0.080	0.073
광주	14	14	광주	30	27	광주	0.076	0.064
대구	15	15	대구	38	38	대구	0.095	0.073
울산	19	18	울산	43	39	울산	0.098	0.078
부산	17	18	부산	34	36	부산	0.104	0.088
세종	13	12	세종	31	27	세종	0.089	0.083
경기	16	14	경기	35	26	경기	0.105	0.079
강원	12	13	강원	31	26	강원	0.097	0.069
충북	15	16	충북	36	33	충북	0.096	0.075
충남	16	13	충남	34	29	충남	0.090	0.082
전북	16	15	전북	35	32	전북	0.087	0.079
전남	13	13	전남	27	30	전남	0.093	0.069
경남	16	15	경남	31	32	경남	0.109	0.077
제주	13	14	제주	27	32	제주	0.087	0.078

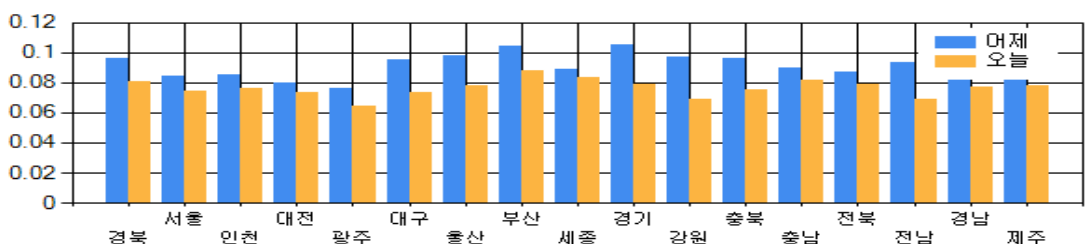
PM2.5



PM10

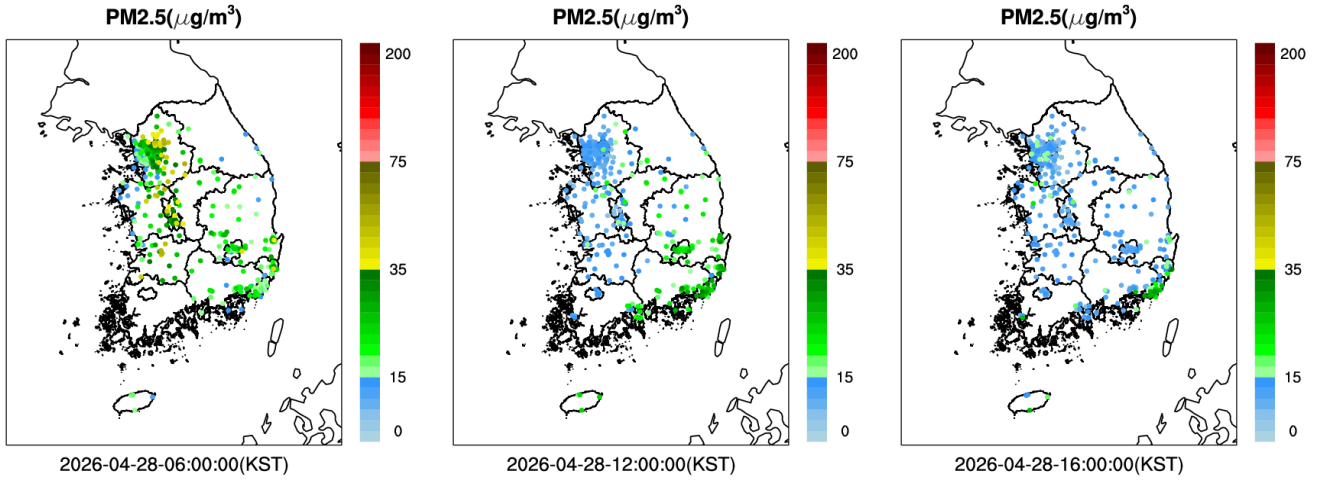


O3

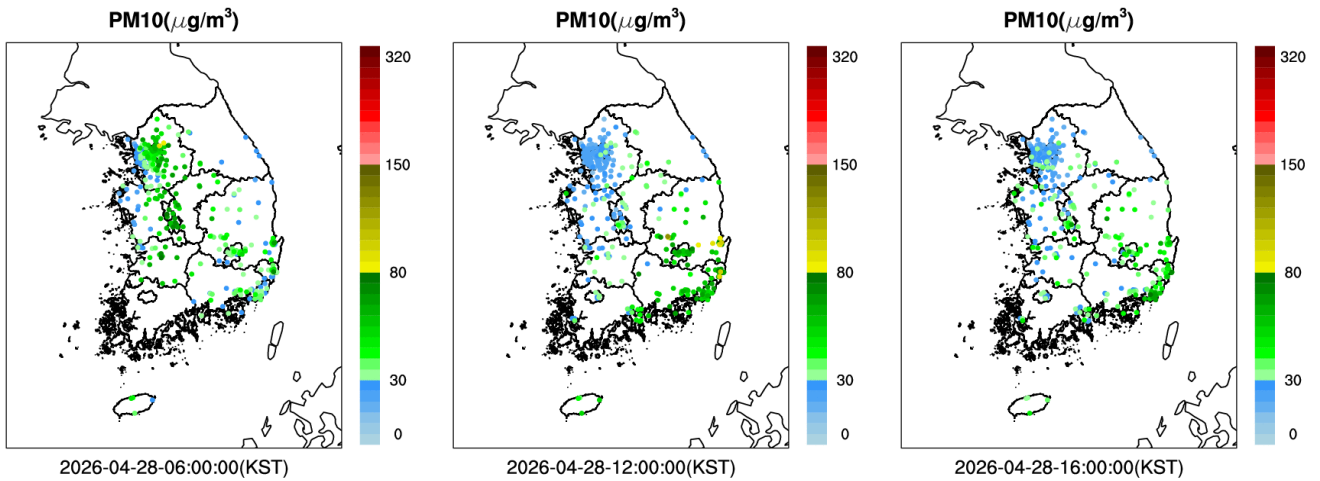


"본 자료는 인증을 받지 않은 실시간 자료임" "자료 출처 : 경상북도보건환경연구원/한국환경공단"

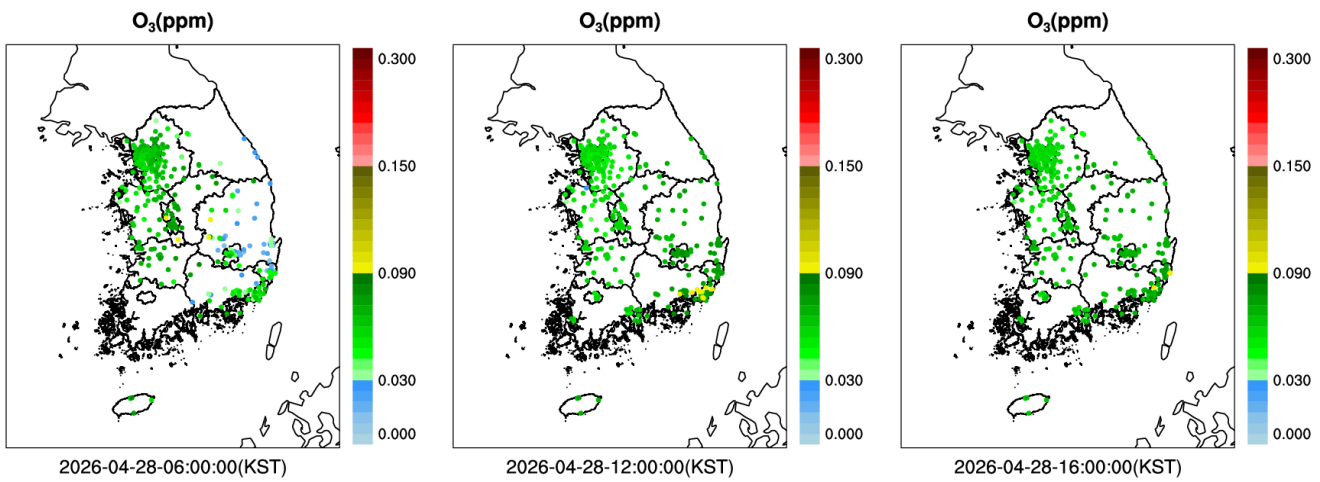
PM2.5



PM10



O<sub>3</sub>



"본 자료는 인증을 받지 않은 실시간 자료임" "자료 출처 : 경상북도보건환경연구원/한국환경공단"

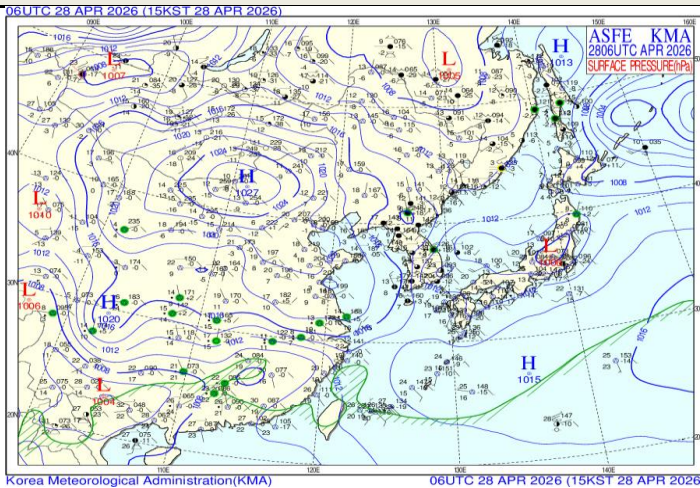
## ▶ 내일 예상 (기상청 제공)

- 2026-04-28 오후 5:00:00 발표 자료
- (종합) 대기 매우 건조, 산불 등 화재 유의
- (오늘, 28일) 대체로 흐림, 울릉도.독도 밤(18~24시)에 0.1mm 미만 빗방울
- (내일, 29일) 가끔 구름많음
- (모레, 30일) 가끔 구름많음
- (글피, 5월 1일) 대체로 맑다가 밤부터 구름 많아짐
- (그글피, 5월 2일) 구름많음

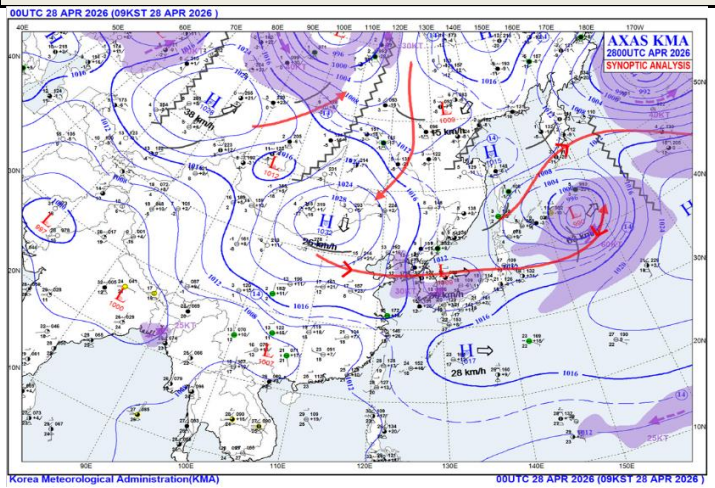
## 기상 요소

구분	날씨	예상기온	평균풍속	풍향	강수	강수확률
내일오전	흐림	9	강 (9m/s ~ 14m/s)	NW-N	강수없음	30
내일오후	흐림	20	강 (9m/s ~ 14m/s)	S-SW	강수없음	30

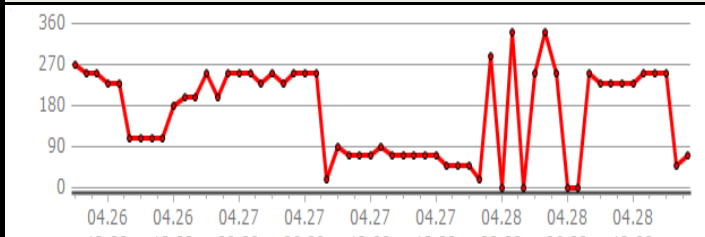
### 지상일기도



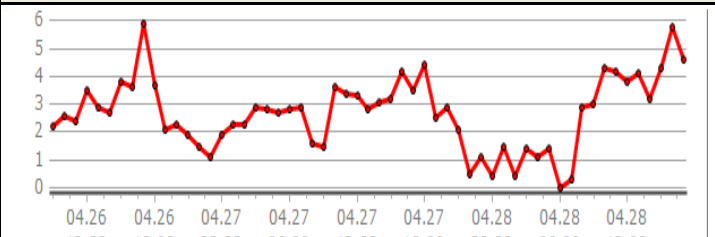
### 편집일기도



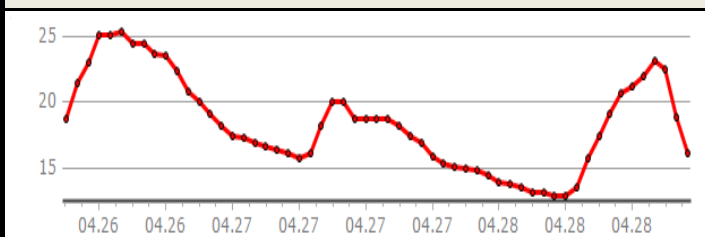
### 풍향



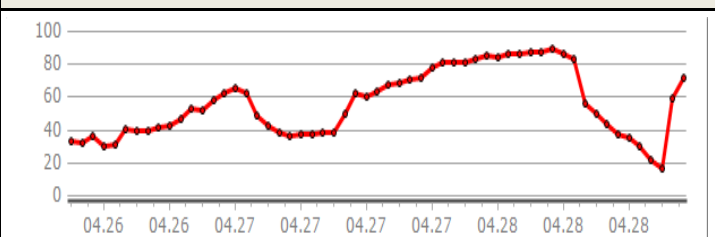
### 풍속



### 온도

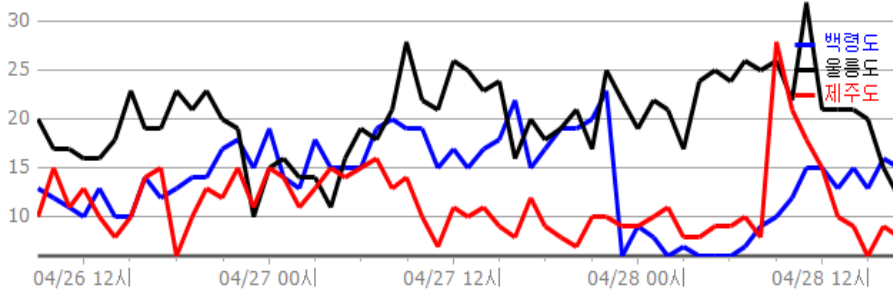


### 습도



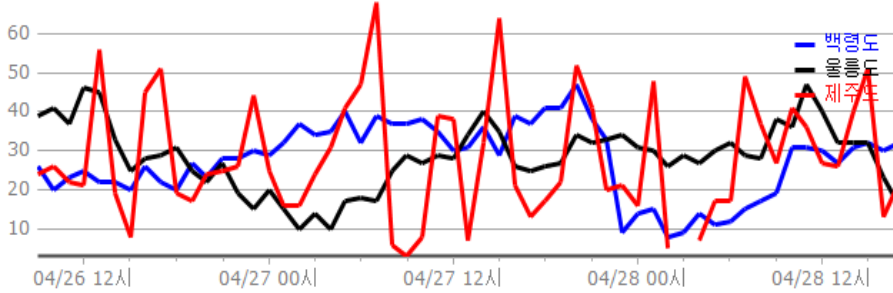
최근 3일간 배경지역 미세먼지 및 오존 추이

2026-04-28 화요일



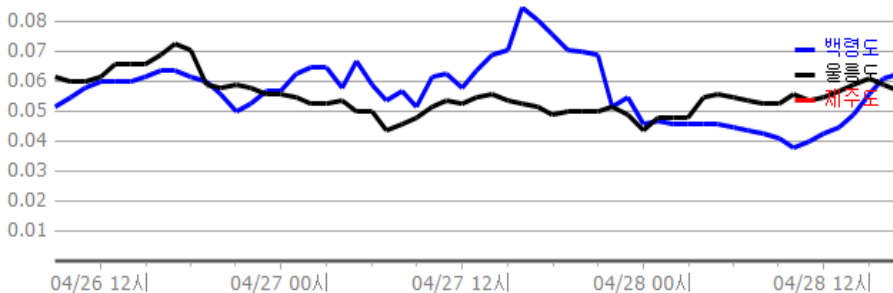
<16시 현재>

지점	PM10 (µg/m³)
백령도	좋음(30)
울릉도	좋음(23)
제주도	좋음(13)



<16시 현재>

지점	PM2.5 (µg/m³)
백령도	보통(16)
울릉도	좋음(15)
제주도	좋음(9)



<16시 현재>

지점	O3 (ppm)
백령도	보통(0.061)
울릉도	보통(0.059)
제주도	-(-)

"본 자료는 인증을 받지 않은 실시간 자료임" "자료의 출처 : 경상북도보건환경연구원/한국환경공단"