

종합 진단 및 예측 결과

2026-04-23 목요일



예측결과(내일)	항목	서북권	서남권	동북권	동남권	울릉권
	미세먼지(PM2.5)	좋음	좋음	좋음	좋음	좋음
	미세먼지(PM10)	좋음	좋음	좋음	좋음	좋음
	오존(O3)	보통	보통	보통	보통	보통

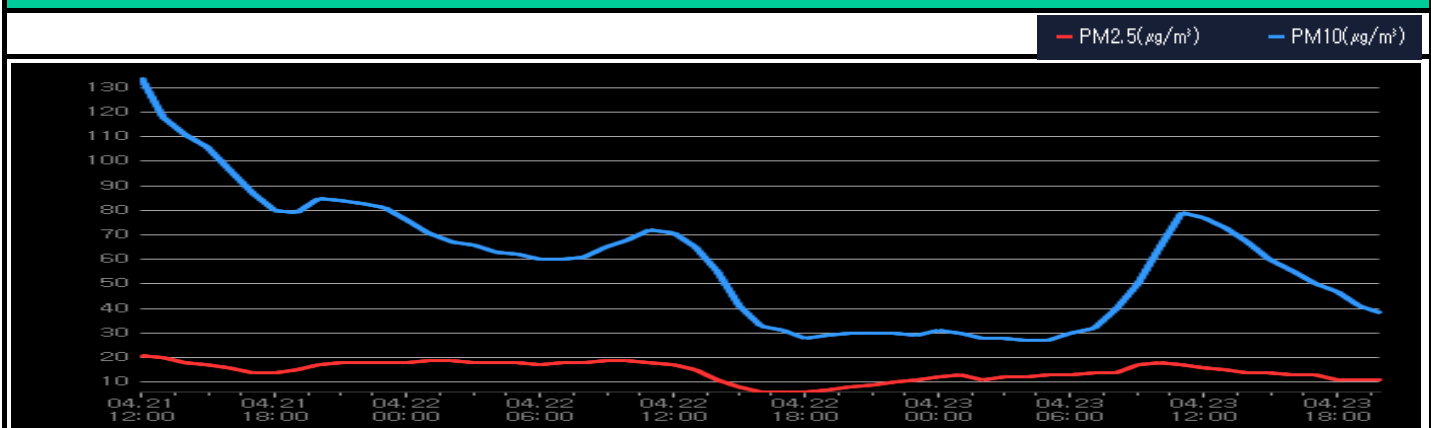
- 오늘(23일) [미세먼지] 경북지역 오늘 대기질은 '보통' 수준
 PM10(17시 기준 일평균) : 전권역 '보통'
 PM2.5(17시 기준 일평균) : 대체로 '좋음', 동남권 '보통'
 [오존] (17시 최대 농도 기준) : 전권역 '보통'

- 내일(24일) [미세먼지] 경북지역 내일 대기질은 대체로 '좋음' 수준
 PM10 : 전권역 '좋음' 예상
 PM2.5 : 전권역 '좋음' 예상
 [오존] 일 최고 농도 '보통' 예상

대기질 분석 결과 (20시 기준)

경북지역평균	항목	일평균	최대	최소
	PM2.5 ($\mu\text{g}/\text{m}^3$)	14	18(10:00)	11(02:00)
	PM10 ($\mu\text{g}/\text{m}^3$)	47	79(11:00)	27(04:00)
	O3 (ppm)	0.065	0.075(16:00)	0.041(04:00)

최근 3일간 농도 추이



오늘

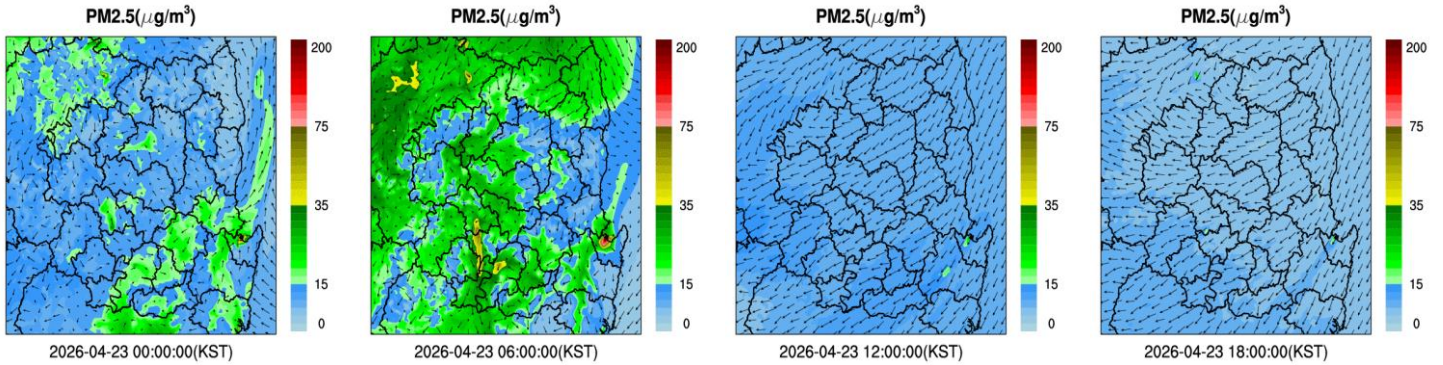
PM2.5

0시

6시

12시

18시



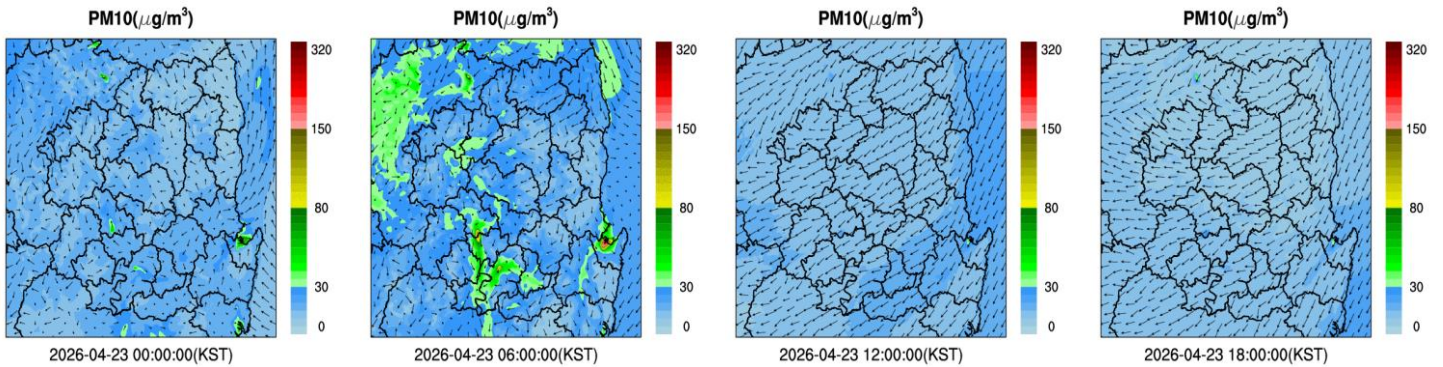
PM10

0시

6시

12시

18시



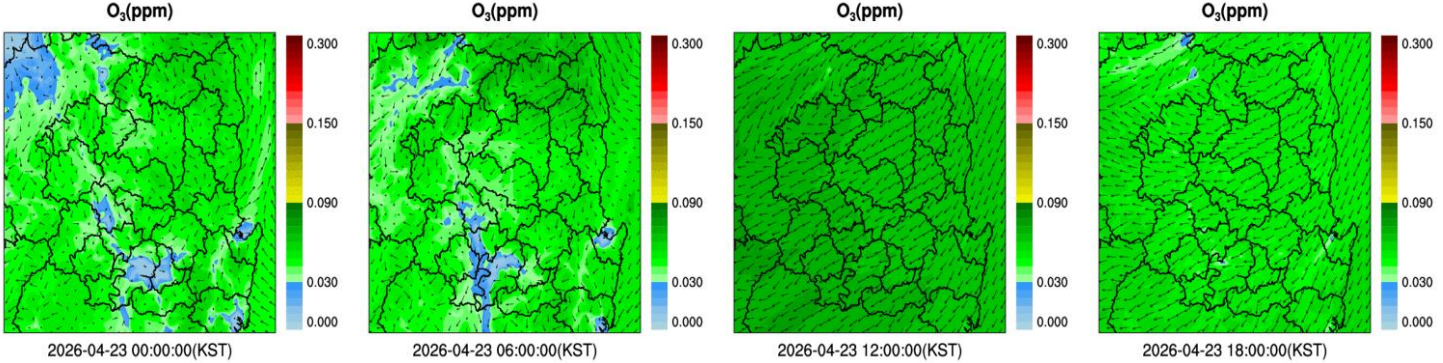
O3

0시

6시

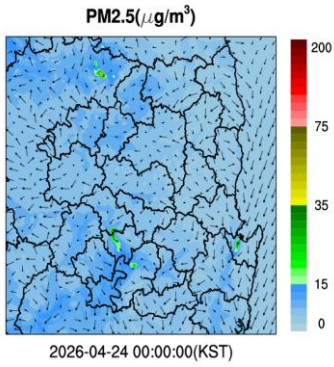
12시

18시

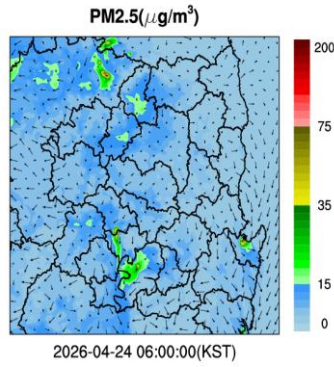


내일

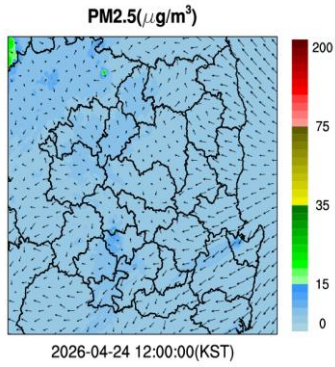
PM2.5
0시



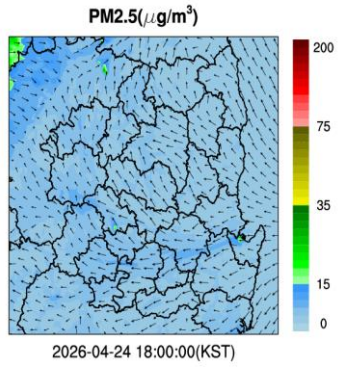
6시



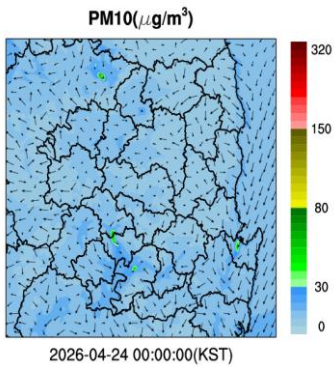
12시



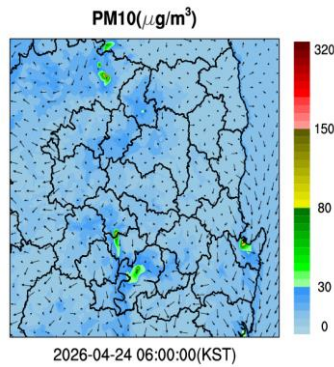
18시



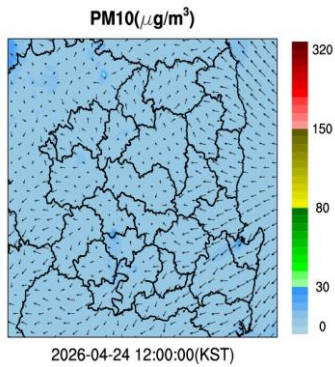
PM10
0시



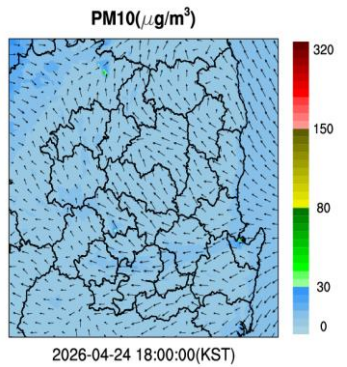
6시



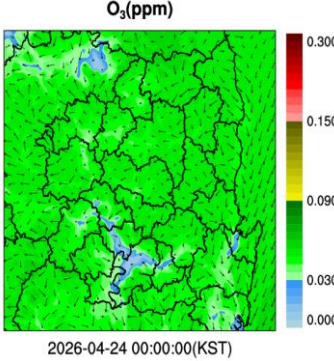
12시



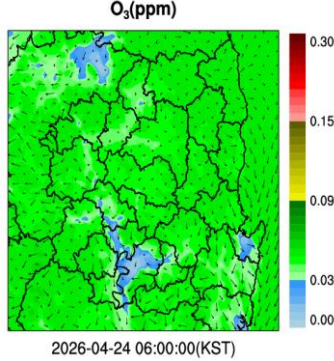
18시



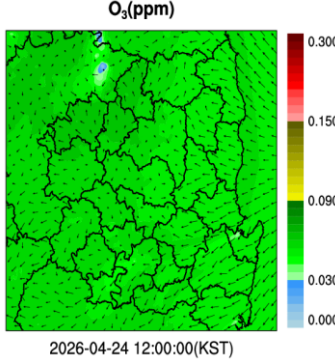
O3
0시



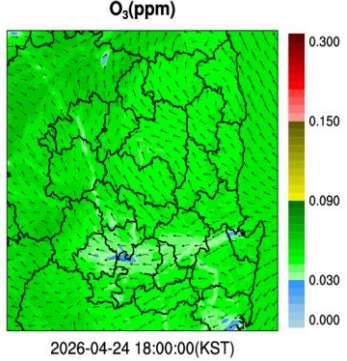
6시



12시

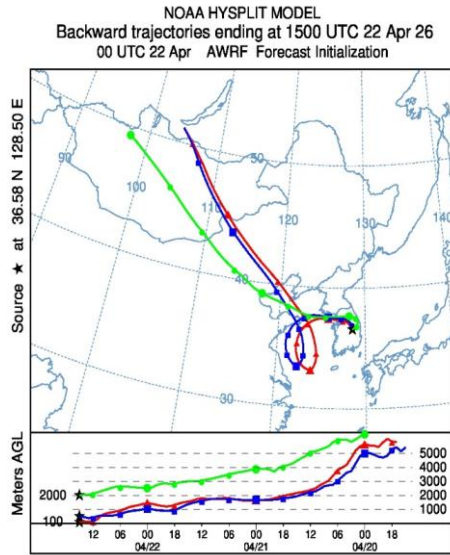


18시

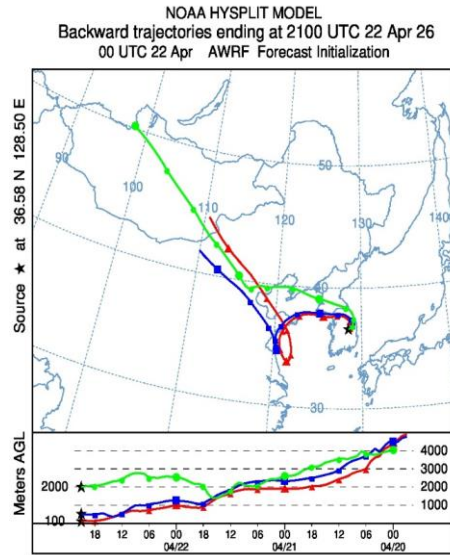


외역

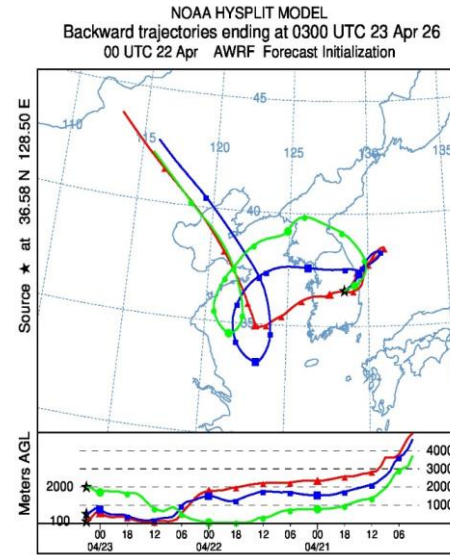
0시



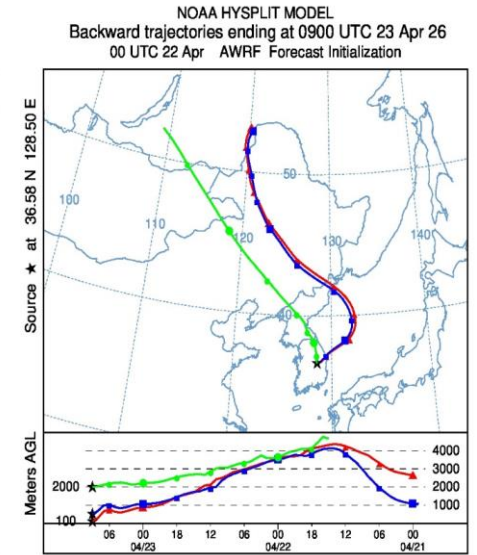
6시



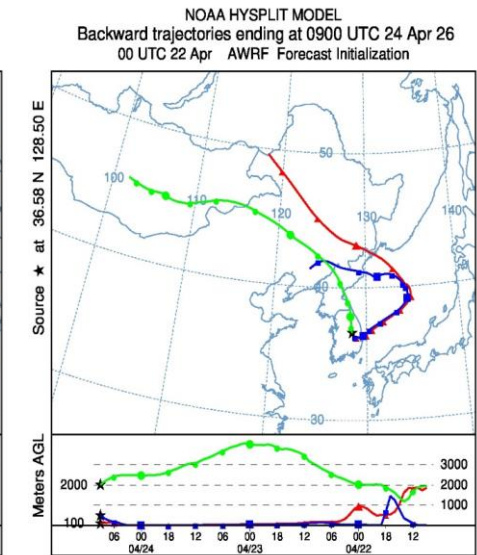
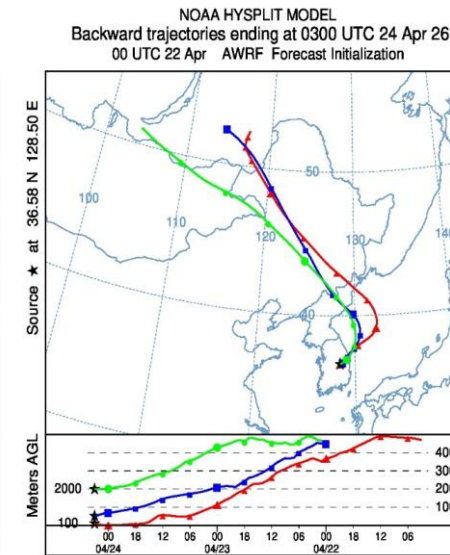
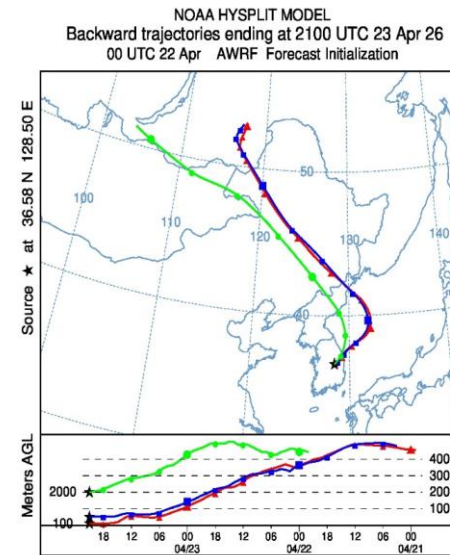
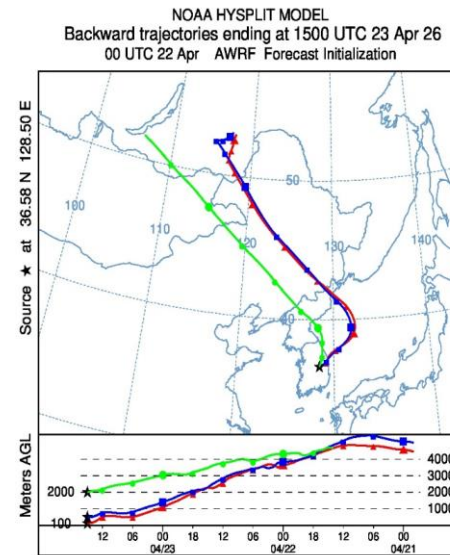
12시



18시



내역



분석 결과

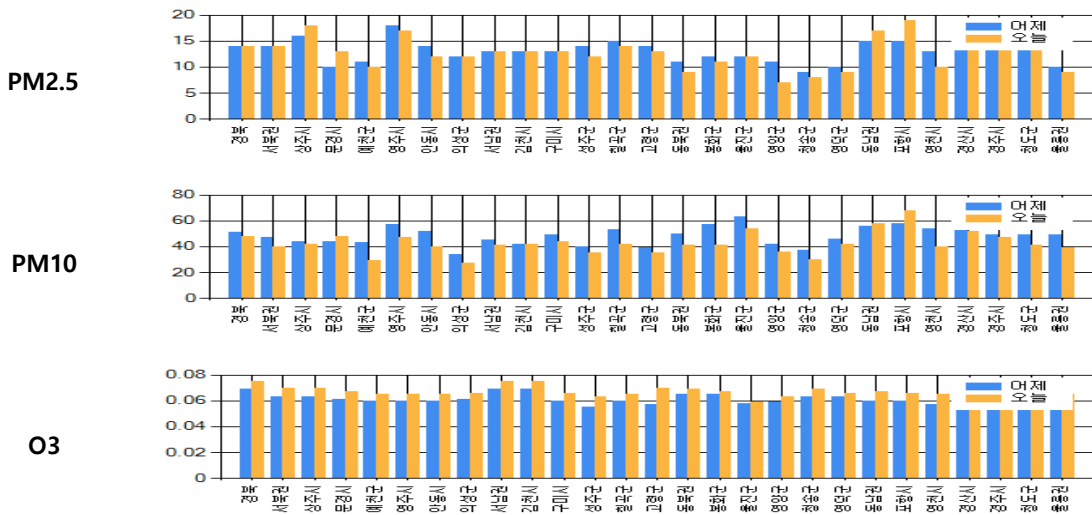
기류분석 결과는 경상북도 안동시에 도달할 것으로 예상되는 기류의 이동 경로를 나타냄(붉은색 100m, 파란색 500m, 연두색 2000m)

경북 미세먼지 대기오염도

2026-04-23 목요일

<p>▶ 오늘 현황 (2026-04-23)</p>	<p>PM-10(17시 기준 일평균) '보통'</p> <p>PM-2.5(17시 기준 일평균) '좋음'</p> <p>오존(17시 기준 일평균) '보통'</p>
--	---

PM2.5 (µg/m³)			PM10 (µg/m³)			최대 O3 (ppm)		
지역	어제	오늘	지역	어제	오늘	지역	어제	오늘
경북	14	14	경북	51	48	경북	0.069	0.075
서북권	14	14	서북권	47	40	서북권	0.063	0.070
상주시	16	18	상주시	44	42	상주시	0.063	0.070
문경시	10	13	문경시	44	48	문경시	0.061	0.067
예천군	11	10	예천군	43	29	예천군	0.060	0.065
영주시	18	17	영주시	57	47	영주시	0.060	0.065
안동시	14	12	안동시	52	40	안동시	0.060	0.065
의성군	12	12	의성군	34	27	의성군	0.061	0.066
서남권	13	13	서남권	45	41	서남권	0.069	0.075
김천시	13	13	김천시	42	42	김천시	0.069	0.075
구미시	13	13	구미시	49	44	구미시	0.060	0.066
성주군	14	12	성주군	40	35	성주군	0.055	0.063
칠곡군	15	14	칠곡군	53	42	칠곡군	0.060	0.065
고령군	14	13	고령군	39	35	고령군	0.057	0.070
동북권	11	9	동북권	50	41	동북권	0.065	0.069
봉화군	12	11	봉화군	57	41	봉화군	0.065	0.067
울진군	12	12	울진군	63	54	울진군	0.058	0.059
영양군	11	7	영양군	42	36	영양군	0.059	0.063
청송군	9	8	청송군	37	30	청송군	0.063	0.069
영덕군	10	9	영덕군	46	42	영덕군	0.063	0.066
동남권	15	17	동남권	56	58	동남권	0.06	0.067
포항시	15	19	포항시	58	68	포항시	0.060	0.066
영천시	13	10	영천시	54	40	영천시	0.057	0.065
경산시	17	17	경산시	58	52	경산시	0.058	0.067
경주시	14	14	경주시	49	47	경주시	0.057	0.063
청도군	15	14	청도군	49	41	청도군	0.053	0.060
울릉권	10	9	울릉권	49	39	울릉권	0.068	0.065



"본 자료는 인증을 받지 않은 실시간 자료임" "자료 출처 : 경상북도보건환경연구원/한국환경공단"

전국 미세먼지 대기오염도

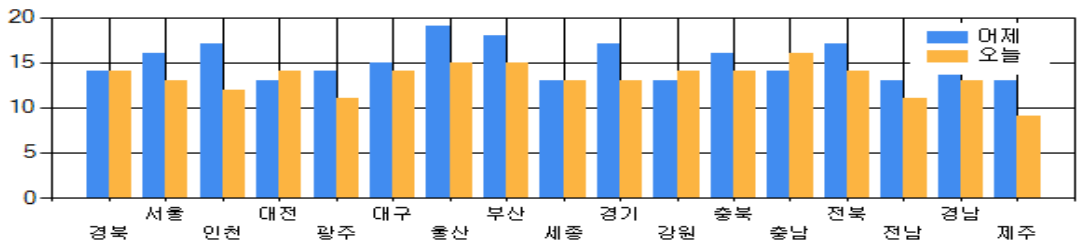
2026-04-23 목요일

▶ 오늘 현황
(2026-04-23)

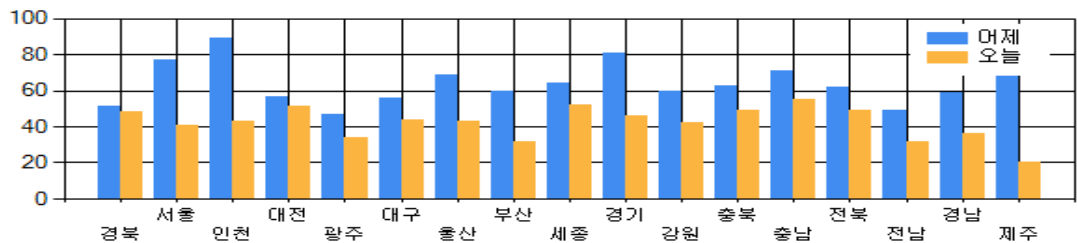
PM-10(17시 기준 일평균) '보통'
PM-2.5(17시 기준 일평균) '좋음'
오존(17시 기준 일평균) '보통'

PM2.5 (µg/m³)			PM10 (µg/m³)			최대 O3 (ppm)		
지역	어제	오늘	지역	어제	오늘	지역	어제	오늘
경북	14	14	경북	51	48	경북	0.069	0.075
서울	16	13	서울	77	41	서울	0.086	0.066
인천	17	12	인천	89	43	인천	0.072	0.076
대전	13	14	대전	57	51	대전	0.063	0.068
광주	14	11	광주	47	34	광주	0.057	0.076
대구	15	14	대구	56	44	대구	0.063	0.071
울산	19	15	울산	69	43	울산	0.069	0.068
부산	18	15	부산	60	32	부산	0.070	0.077
세종	13	13	세종	64	52	세종	0.072	0.081
경기	17	13	경기	81	46	경기	0.091	0.080
강원	13	14	강원	60	42	강원	0.071	0.069
충북	16	14	충북	63	49	충북	0.072	0.072
충남	14	16	충남	71	55	충남	0.072	0.084
전북	17	14	전북	62	49	전북	0.060	0.077
전남	13	11	전남	49	32	전남	0.057	0.086
경남	16	13	경남	59	36	경남	0.061	0.073
제주	13	9	제주	75	20	제주	0.060	0.067

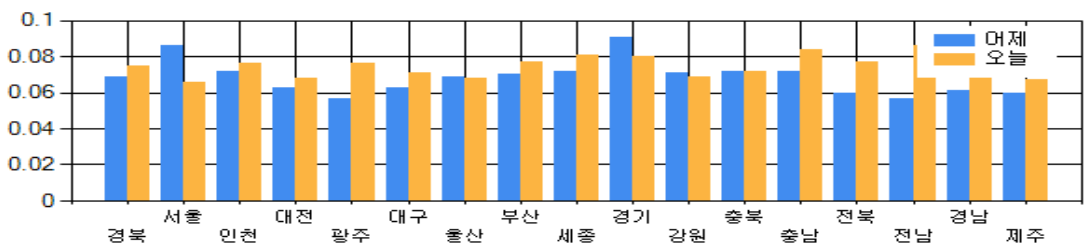
PM2.5



PM10

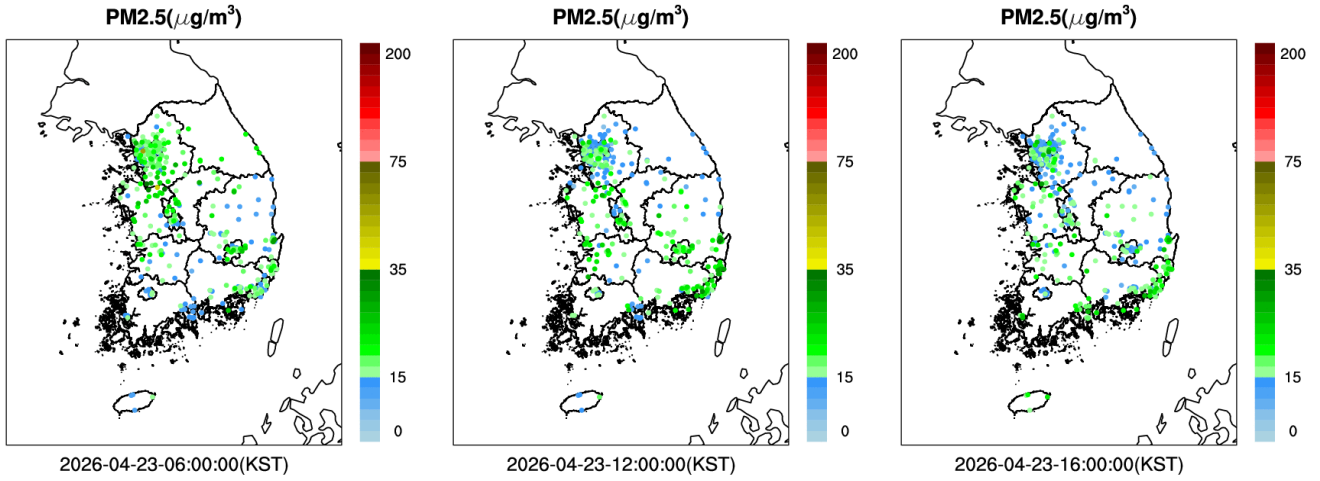


O3

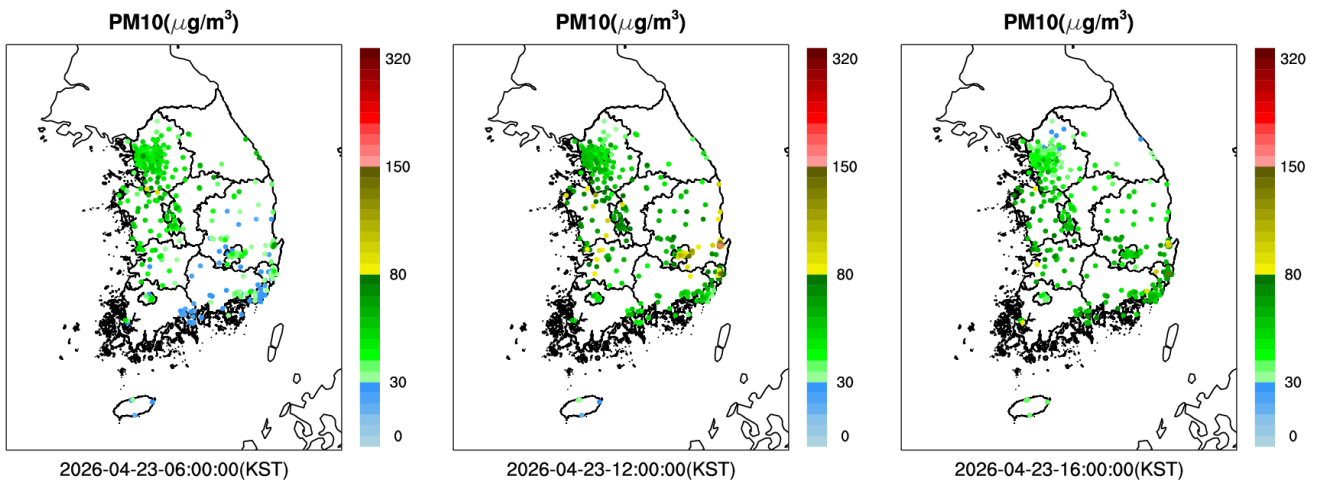


"본 자료는 인증을 받지 않은 실시간 자료임" "자료 출처 : 경상북도보건환경연구원/한국환경공단"

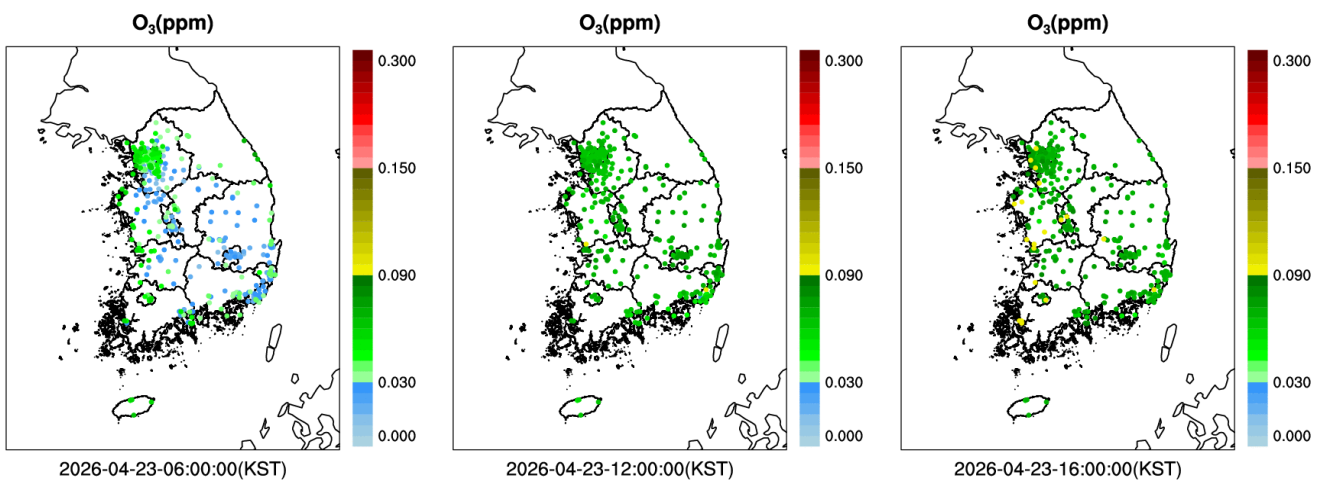
PM2.5



PM10



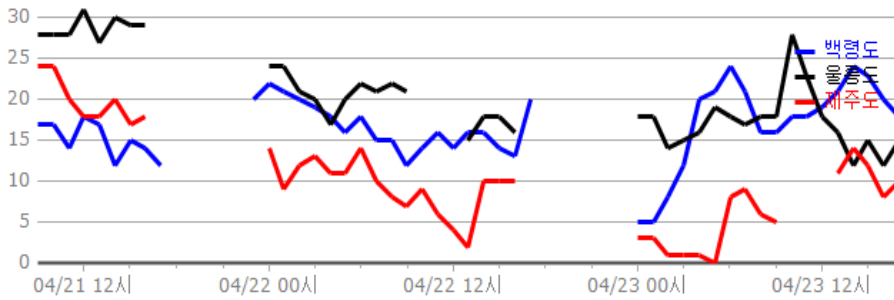
O₃



"본 자료는 인증을 받지 않은 실시간 자료임" "자료 출처 : 경상북도보건환경연구원/한국환경공단"

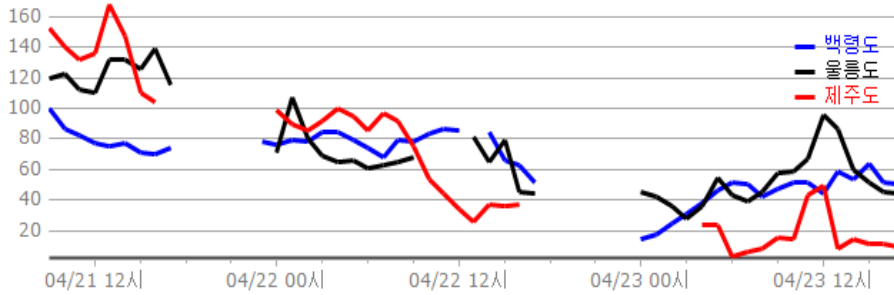
최근 3일간 배경지역 미세먼지 및 오존 추이

2026-04-23 목요일



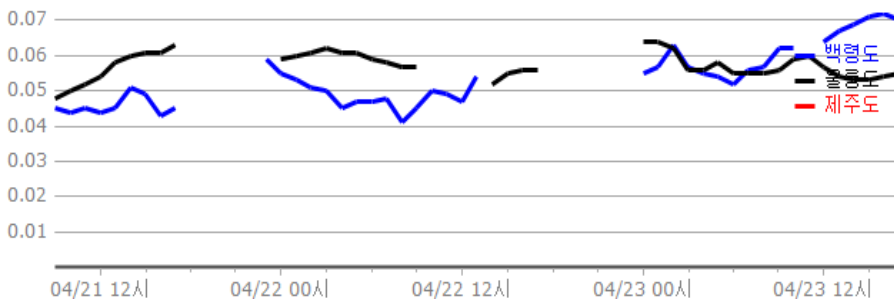
<16시 현재>

지점	PM10 ($\mu\text{g}/\text{m}^3$)
백령도	보통(51)
울릉도	보통(45)
제주도	좋음(11)



<16시 현재>

지점	PM2.5 ($\mu\text{g}/\text{m}^3$)
백령도	보통(20)
울릉도	좋음(12)
제주도	좋음(8)



<16시 현재>

지점	O3 (ppm)
백령도	보통(0.072)
울릉도	보통(0.054)
제주도	-(-)

"본 자료는 인증을 받지 않은 실시간 자료임" "자료의 출처 : 경상북도보건환경연구원/한국환경공단"

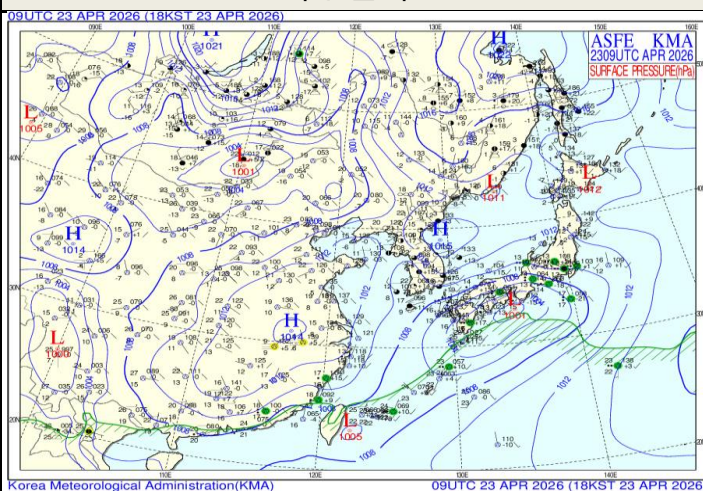
▶ 내일 예상
(기상청 제공)

- 2026-04-23 오후 5:00:00 발표 자료
- (종합) 대기 건조, 산불 등 화재 유의, 당분간 낮과 밤의 기온차 큼, 해상 풍랑 유의
- (오늘, 23일) 가끔 구름많음
- (내일~모레, 24~25일) 대체로 맑음
- (글피, 26일) 가끔 구름많음
- (그글피, 27일) 구름많다가 오전부터 맑음

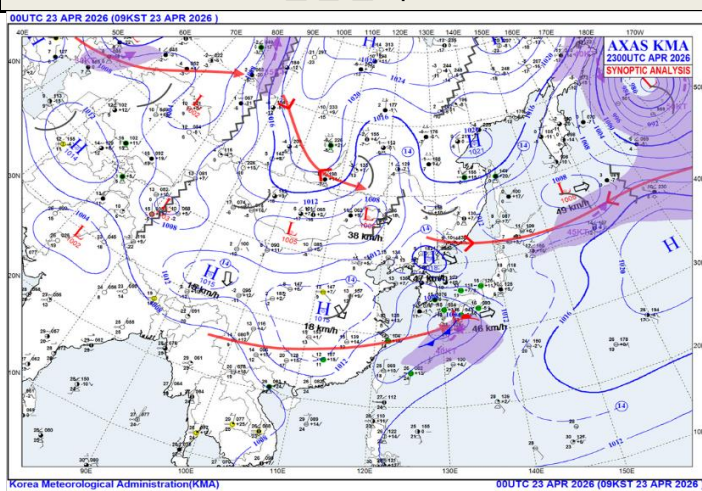
기상 요소

구분	날씨	예상기온	평균풍속	풍향	강수	강수확률
내일오전	맑음	6	약간 강 (4m/s ~ 9m/s)	E-SE	강수없음	0
내일오후	맑음	22	약간 강 (4m/s ~ 9m/s)	E-SE	강수없음	0

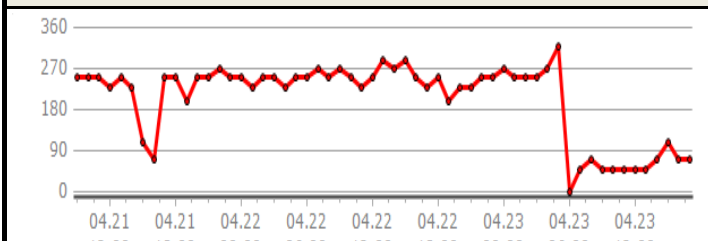
지상일기도



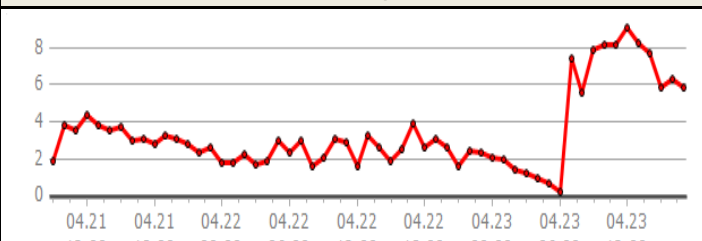
편집일기도



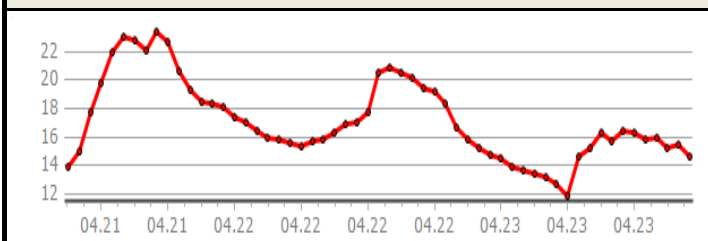
풍향



풍속



온도



습도

