

대기질 분석·진단 결과 보고서

종합 진단 및 예측 결과

2026-04-22 수요일



예측결과	항목	서북권	서남권	동북권	동남권	울릉권
	미세먼지(PM2.5)	좋음	좋음	좋음	좋음	좋음
	미세먼지(PM10)	보통	보통	보통	보통	보통
	오존(O3)	보통	보통	보통	보통	보통

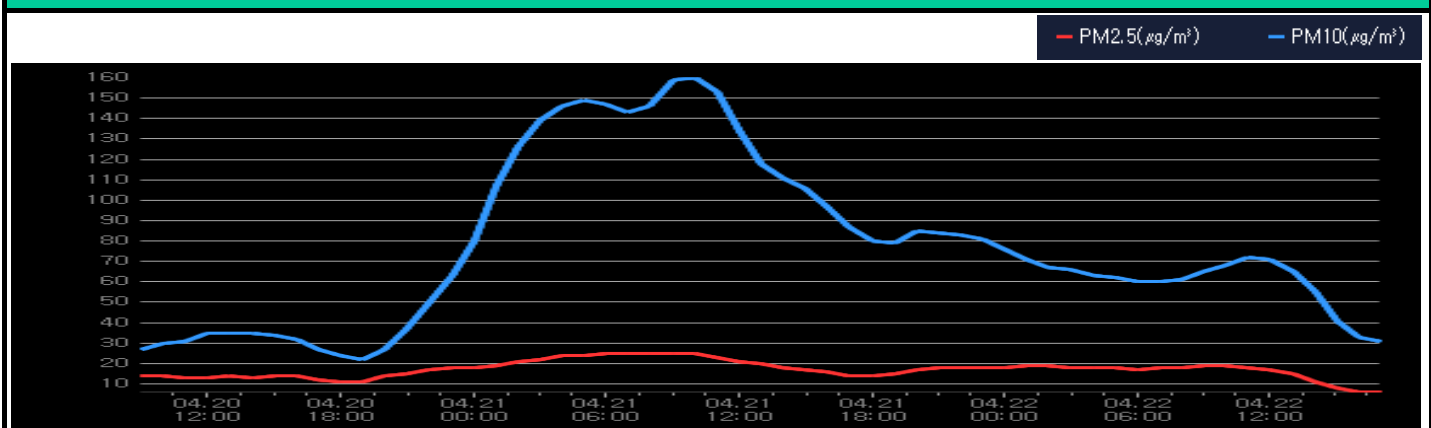
- 오늘(22일) [미세먼지] 경북지역 오늘 대기질은 '보통' 수준
 PM10(17시 기준 일평균) : 전권역 '보통'
 PM2.5(17시 기준 일평균) : 서북, 서남, 동남권 '보통', 동북, 울릉권 '좋음'
 [오존] (17시 최대 농도 기준) : 전권역 '보통'

- 내일(23일) [미세먼지] 경북지역 내일 대기질은 대체로 '보통' 수준
 PM10 : 전권역 '보통' 예상
 PM2.5 : 전권역 '좋음' 예상
 [오존] 일 최고 농도 '보통' 예상

대기질 분석 결과 (17시 기준)

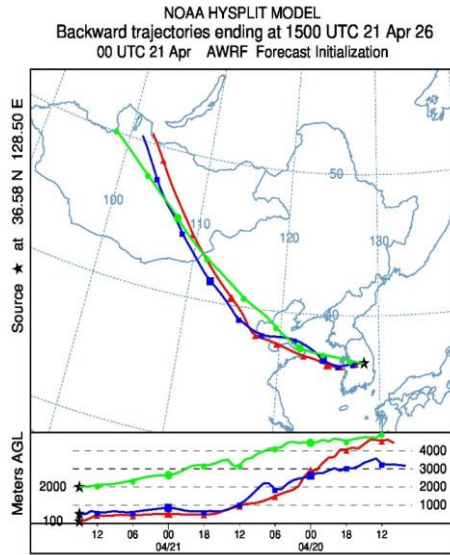
경북지역평균	항목	일평균	최대	최소
	PM2.5 (µg/m ³)	16	19(10:00)	6(16:00)
	PM10 (µg/m ³)	59	72(11:00)	31(17:00)
	O3 (ppm)	0.063	0.069(16:00)	0.056(08:00)

최근 3일간 농도 추이

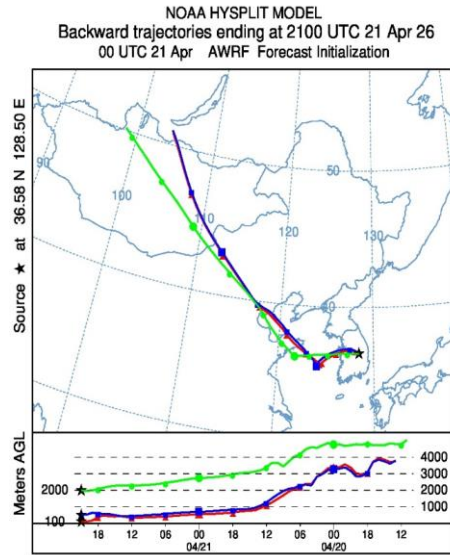


외국

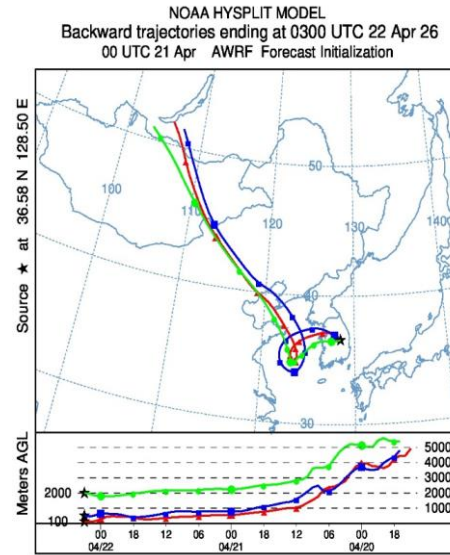
0시



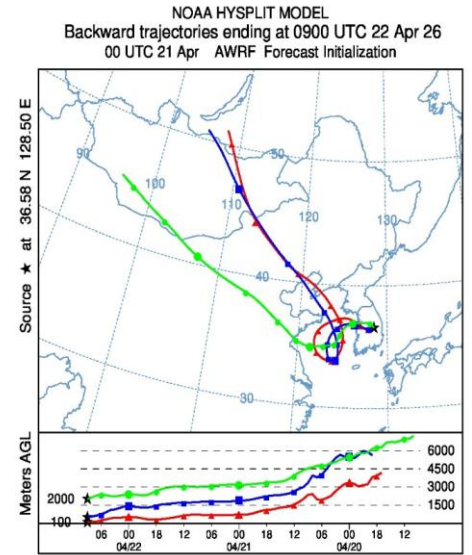
6시



12시

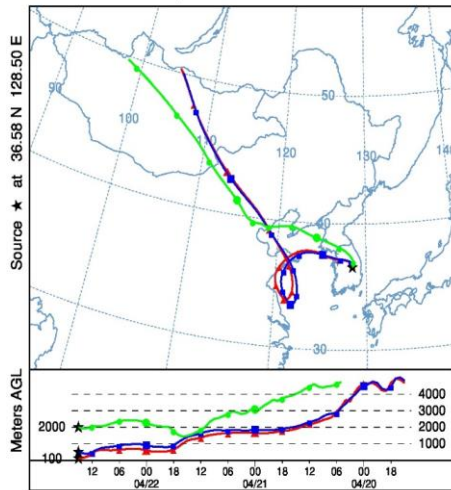


18시

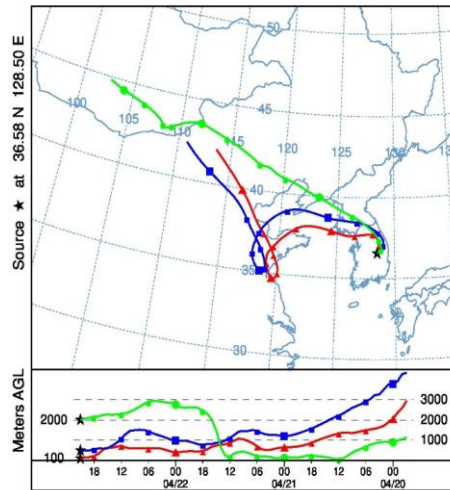


내국

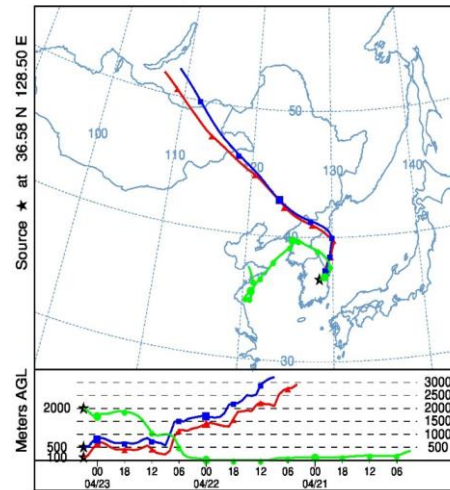
NOAA HYSPLIT MODEL
Backward trajectories ending at 1500 UTC 22 Apr 26
00 UTC 21 Apr AWRP Forecast Initialization



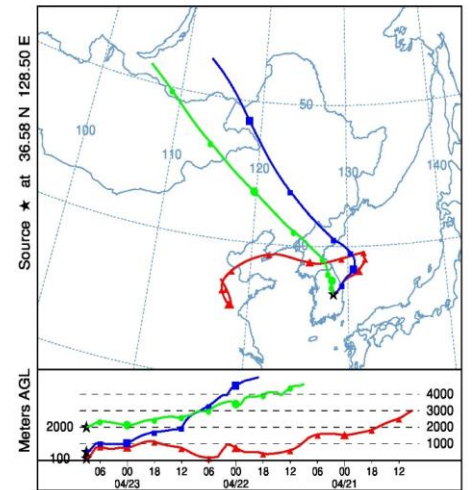
NOAA HYSPLIT MODEL
Backward trajectories ending at 2100 UTC 22 Apr 26
00 UTC 21 Apr AWRP Forecast Initialization



NOAA HYSPLIT MODEL
Backward trajectories ending at 0300 UTC 23 Apr 26
00 UTC 21 Apr AWRP Forecast Initialization



NOAA HYSPLIT MODEL
Backward trajectories ending at 0900 UTC 23 Apr 26
00 UTC 21 Apr AWRP Forecast Initialization



분석 결과

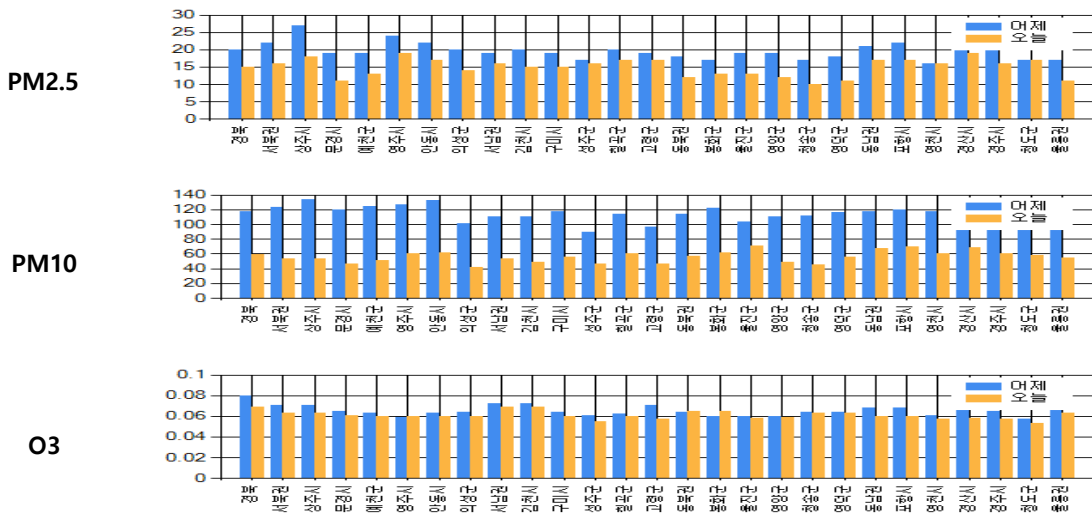
기류분석 결과는 경상북도 안동시에 도달할 것으로 예상되는 기류의 이동 경로를 나타냄(붉은색 100m, 파란색 500m, 연두색 2000m)

경북 미세먼지 대기오염도

2026-04-22 수요일

<p>▶오늘 현황 (2026-04-22)</p>	<p>PM-2.5(17시 기준 일평균) '보통' PM-10(17시 기준 일평균) '보통' 오존(17시 기준 최고농도) '보통'</p>
--------------------------------	--

PM2.5 (µg/m³)			PM10 (µg/m³)			최대 O3 (ppm)		
지역	어제	오늘	지역	어제	오늘	지역	어제	오늘
경북	20	15	경북	117	59	경북	0.080	0.069
서북권	22	16	서북권	123	53	서북권	0.071	0.063
상주시	27	18	상주시	134	53	상주시	0.071	0.063
문경시	19	11	문경시	120	46	문경시	0.065	0.061
예천군	19	13	예천군	124	51	예천군	0.063	0.060
영주시	24	19	영주시	127	60	영주시	0.059	0.060
안동시	22	17	안동시	132	62	안동시	0.063	0.060
의성군	20	14	의성군	101	42	의성군	0.064	0.060
서남권	19	16	서남권	111	53	서남권	0.072	0.069
김천시	20	15	김천시	111	49	김천시	0.072	0.069
구미시	19	15	구미시	117	56	구미시	0.064	0.060
성주군	17	16	성주군	90	47	성주군	0.061	0.055
칠곡군	20	17	칠곡군	114	61	칠곡군	0.062	0.060
고령군	19	17	고령군	96	47	고령군	0.071	0.057
동북권	18	12	동북권	114	57	동북권	0.064	0.065
봉화군	17	13	봉화군	122	62	봉화군	0.060	0.065
울진군	19	13	울진군	104	71	울진군	0.060	0.058
영양군	19	12	영양군	111	49	영양군	0.060	0.059
청송군	17	10	청송군	112	45	청송군	0.064	0.063
영덕군	18	11	영덕군	116	56	영덕군	0.064	0.063
동남권	21	17	동남권	118	67	동남권	0.068	0.06
포항시	22	17	포항시	120	70	포항시	0.068	0.060
영천시	16	16	영천시	117	61	영천시	0.061	0.057
경산시	21	19	경산시	115	69	경산시	0.067	0.058
경주시	21	16	경주시	120	60	경주시	0.065	0.057
청도군	17	17	청도군	98	58	청도군	0.057	0.053
울릉권	17	11	울릉권	124	55	울릉권	0.080	0.063



"본 자료는 인증을 받지 않은 실시간 자료임" "자료 출처 : 경상북도보건환경연구원/한국환경공단"

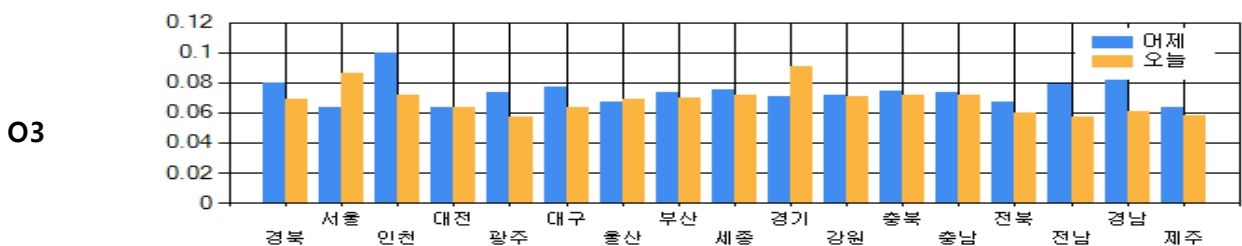
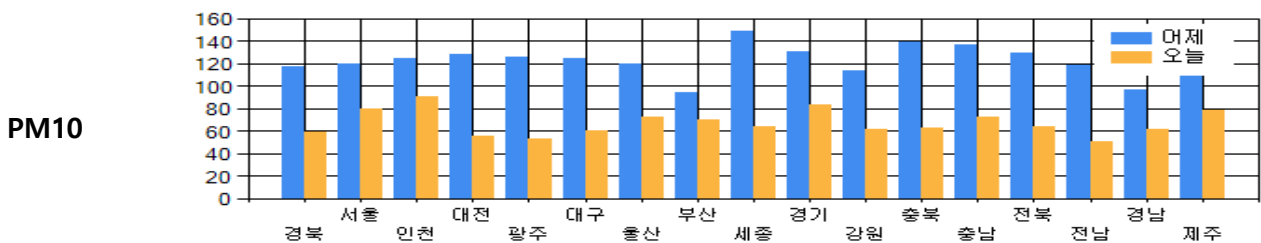
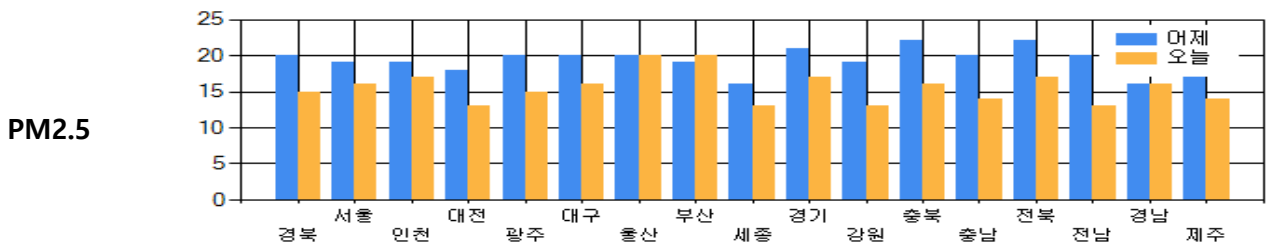
전국 미세먼지 대기오염도

2026-04-22 수요일

▶ 오늘 현황
(2026-04-22)

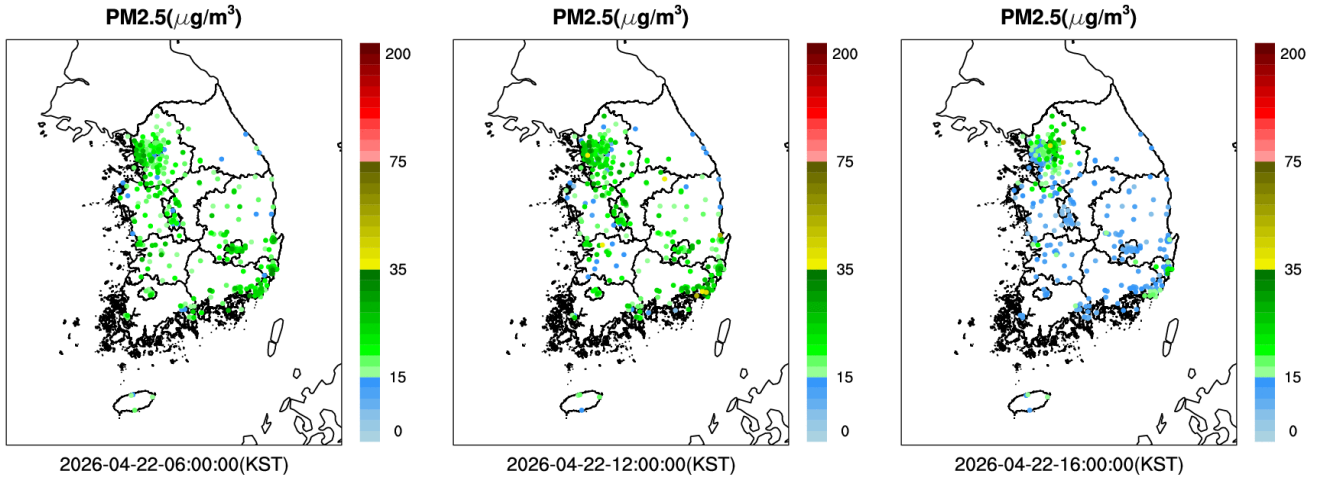
PM-2.5(17시 기준 일평균) '보통'
PM-10(17시 기준 일평균) '보통'
오존(17시 기준 최고농도) '보통'

PM2.5 (µg/m³)			PM10 (µg/m³)			최대 O3 (ppm)		
지역	어제	오늘	지역	어제	오늘	지역	어제	오늘
경북	20	15	경북	117	59	경북	0.080	0.069
서울	19	16	서울	120	80	서울	0.063	0.086
인천	19	17	인천	125	91	인천	0.100	0.072
대전	18	13	대전	128	56	대전	0.063	0.063
광주	20	15	광주	126	53	광주	0.073	0.057
대구	20	16	대구	125	60	대구	0.077	0.063
울산	20	20	울산	120	72	울산	0.067	0.069
부산	19	20	부산	94	70	부산	0.073	0.070
세종	16	13	세종	149	64	세종	0.075	0.072
경기	21	17	경기	130	83	경기	0.071	0.091
강원	19	13	강원	113	61	강원	0.072	0.071
충북	22	16	충북	139	63	충북	0.074	0.072
충남	20	14	충남	136	72	충남	0.073	0.072
전북	22	17	전북	129	64	전북	0.067	0.060
전남	20	13	전남	119	51	전남	0.079	0.057
경남	16	16	경남	97	61	경남	0.086	0.061
제주	20	14	제주	121	79	제주	0.063	0.058

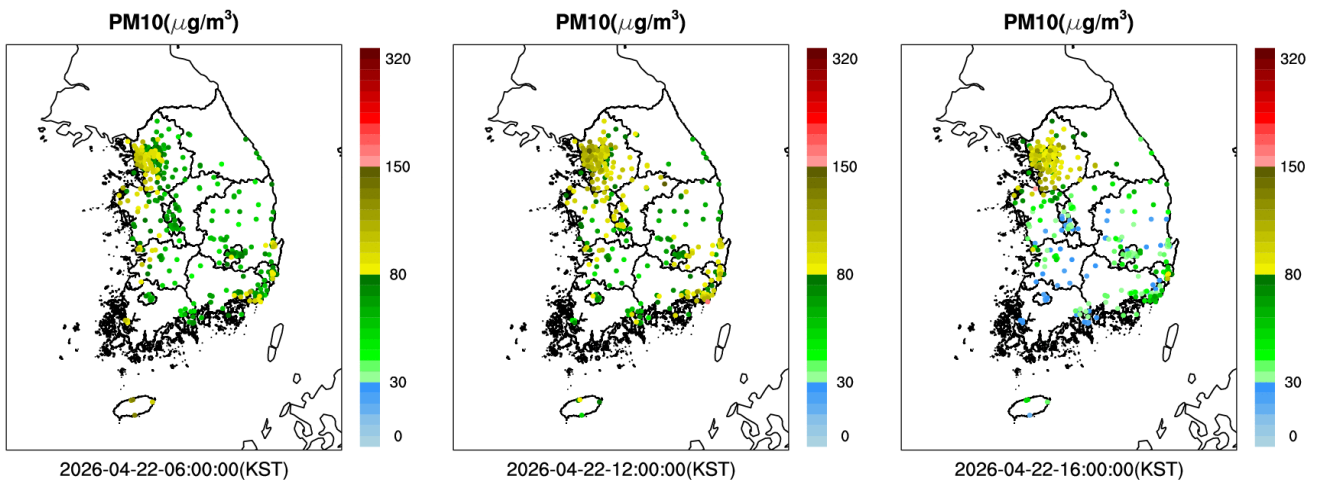


"본 자료는 인증을 받지 않은 실시간 자료임" "자료 출처 : 경상북도보건환경연구원/한국환경공단"

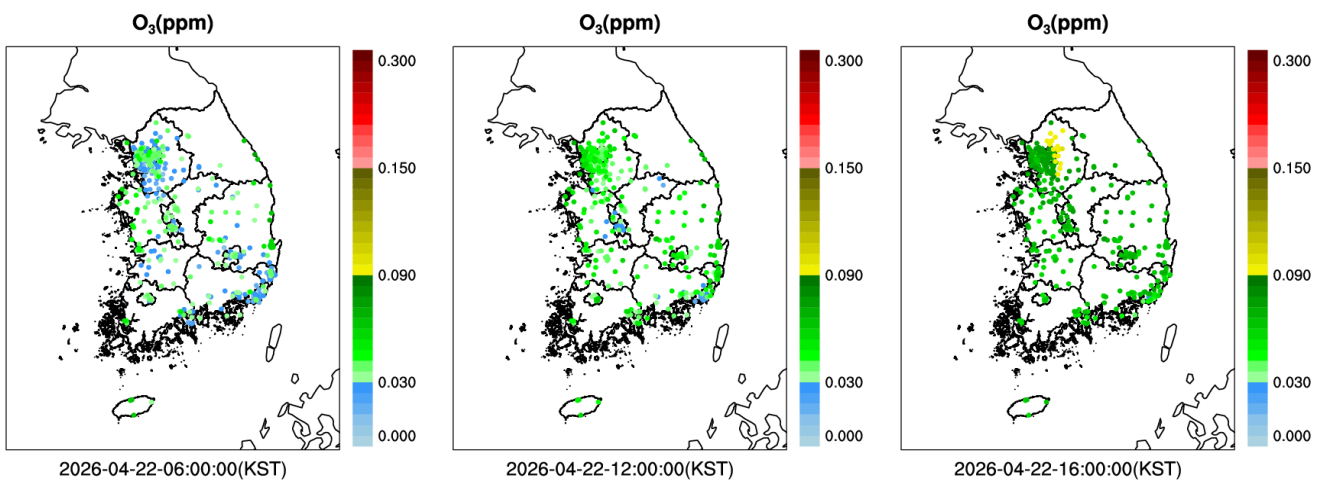
PM2.5



PM10



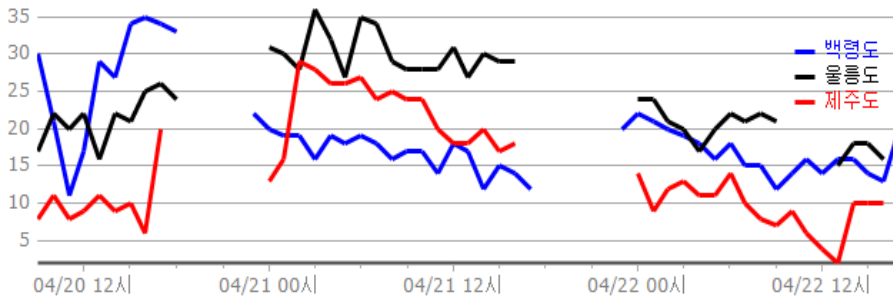
O₃



"본 자료는 인증을 받지 않은 실시간 자료임" "자료 출처 : 경상북도보건환경연구원/한국환경공단"

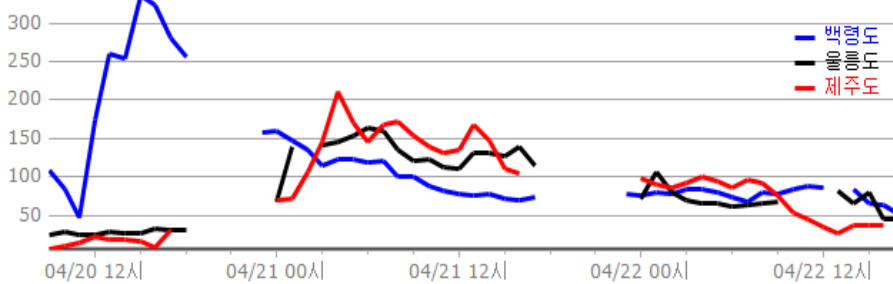
최근 3일간 배경지역 미세먼지 및 오존 추이

2026-04-22 수요일



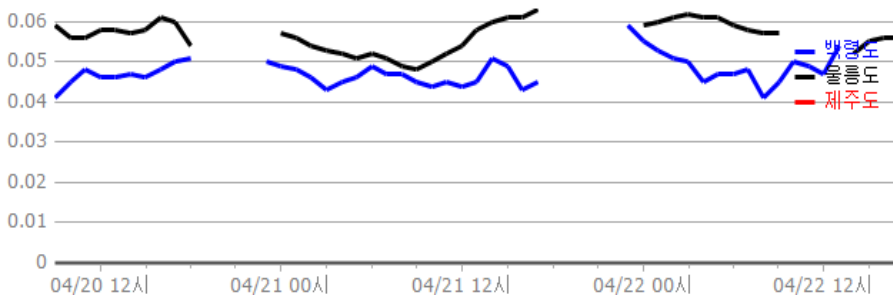
<16시 현재>

지점	PM10 (µg/m³)
백령도	보통(63)
울릉도	보통(45)
제주도	보통(37)



<16시 현재>

지점	PM2.5 (µg/m³)
백령도	중음(13)
울릉도	보통(16)
제주도	중음(10)



<16시 현재>

지점	O3 (ppm)
백령도	-(-)
울릉도	보통(0.056)
제주도	-(-)

"본 자료는 인증을 받지 않은 실시간 자료임" "자료의 출처 : 경상북도보건환경연구원/한국환경공단"

기상 분석 결과

2026년 4월 22일 수요일

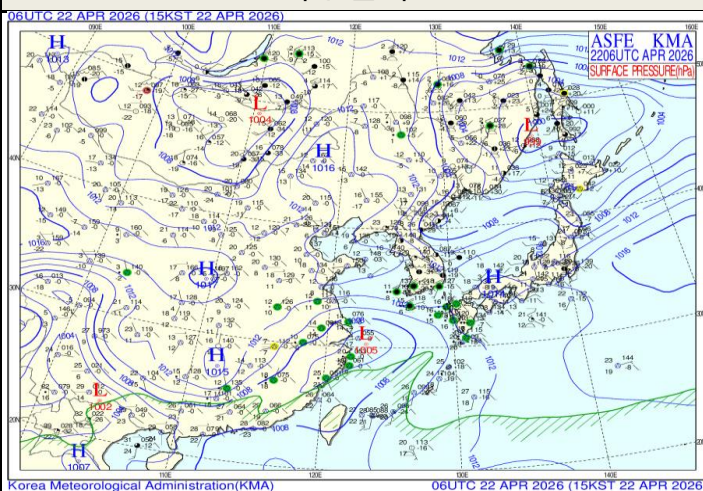
▶ 내일 예상 (기상청 제공)

- 2026-04-22 오후 5:00:00 발표 자료
- (종합) 대기 건조, 산불 등 화재 유의, 모레 대구, 경북내륙 낮과 밤의 기온차 큼
- (오늘, 22일) 대체로 흐림, 저녁(18~21시)까지 대구, 경북남부 곳에 따라 0.1mm 미만 빗방울
- (내일, 23일) 대체로 흐림
- (모레~그글피, 24~26일) 대체로 맑음

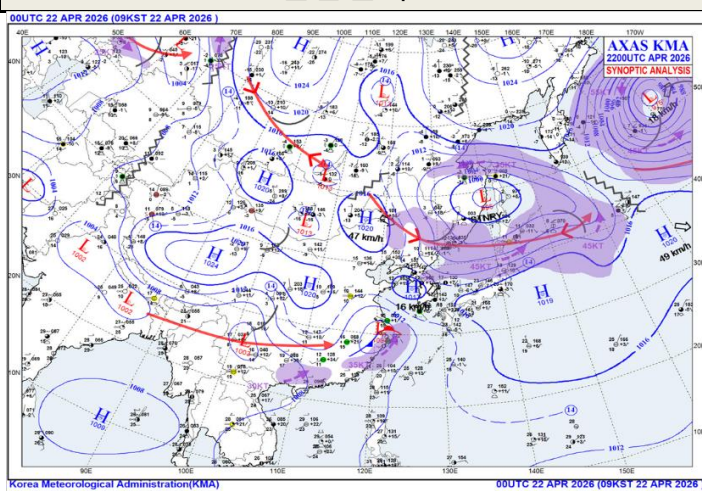
기상 요소

구 분	날씨	예상기온	평균풍속	풍향	강수	강수확률
내일오전	흐림	9	약간 강 (4m/s ~ 9m/s)	N-NE	강수없음	30
내일오후	흐림	20	약간 강 (4m/s ~ 9m/s)	NE-E	강수없음	30

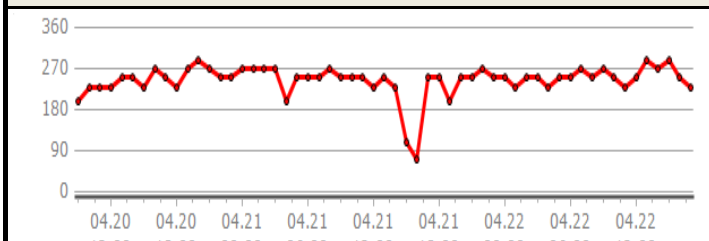
지상일기도



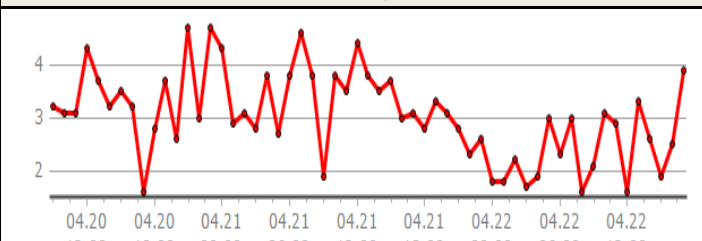
편집일기도



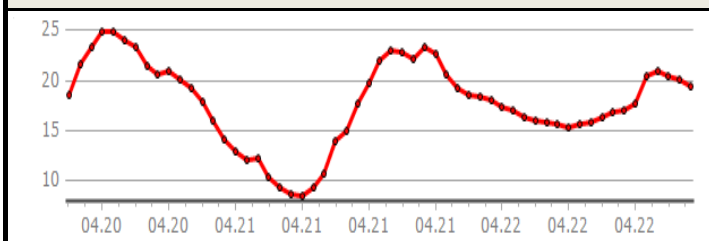
풍향



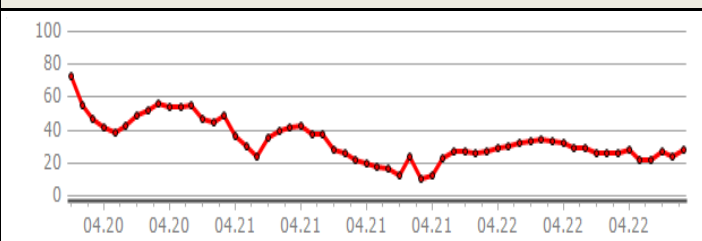
풍속



온도



습도

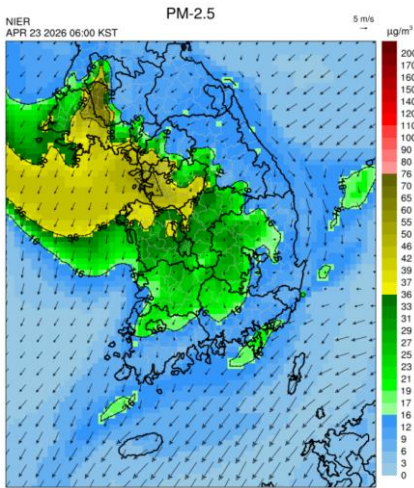


- ▶ 예보결과 :
- 전 권역이 "보통"으로 예상됩니다.
- ▶ 원인분석 :
- 고농도 오존 생성에 유리한 조건이 형성되지 않아 농도가 높지 않을 것으로 예상됩니다.
- ▶ 내일 예상
(국립환경과학원 제공)

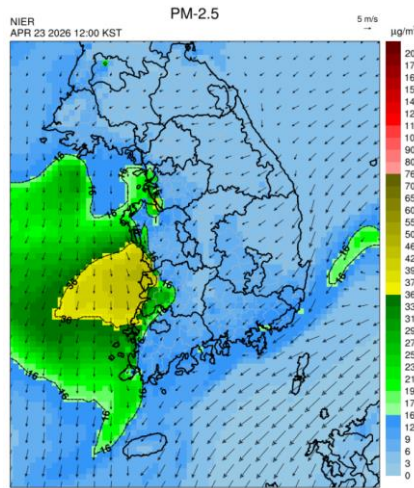
국립환경과학원 수치모델링 예측 결과

PM2.5

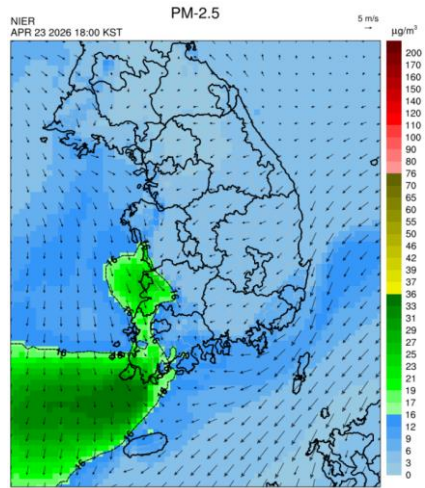
6시



12시

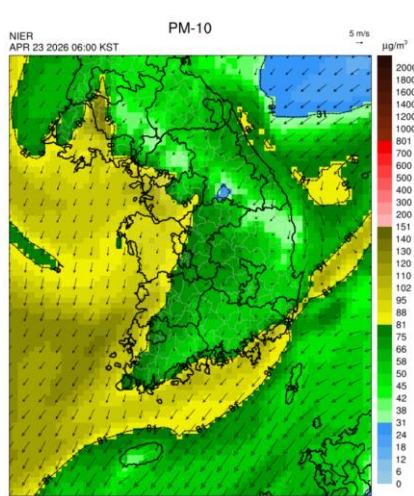


18시

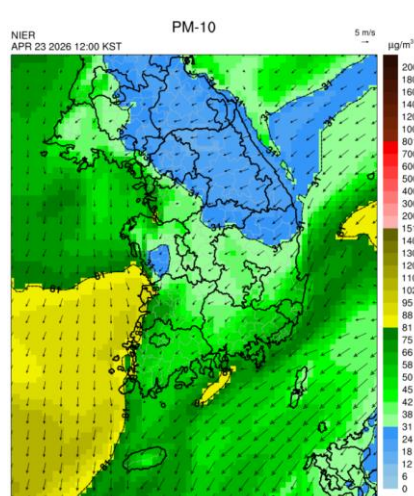


PM10

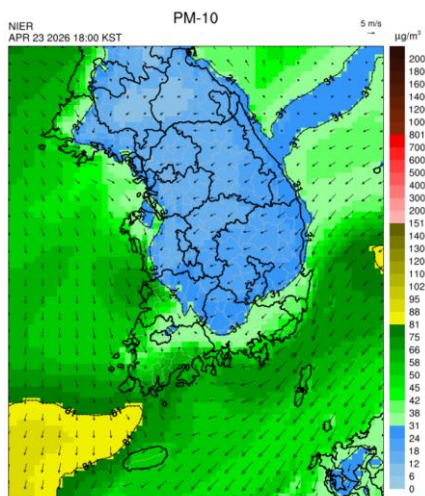
6시



12시



18시



"자료의 출처 : 환경부/한국환경공단"